

توجه. نیازی به طراحی طبقات ساختمان شرکت نمیباشد و موضوع مسابقه صرفاً به بام پروژه اختصاص دارد.

متن کامل فراخوان شامل طرح مساله و مفروضات کامل مسابقه و ... را به صورت کامل مطالعه نمایید

برخی از مفروضات:

- ساختمان شرکت را فاقد حیاط و تراس و فضای باز فرض نمایید.

- در ساختمان شرکت اتاقهای جلسات، مدیریت، آشپزخانه، غذاخوری و سرویس های بهداشتی در حد متعارف وجود دارد.

- به لحاظ موقعیت، ساختمان شرکت در یکی از محله های مناطق ۱ یا ۲ تهران فرض می شود.

- ساختمان شرکت را نوساز و کاملاً سالم و بدون نیاز به هرگونه مرمت و بازسازی در نظر بگیرید.

- بام ساختمان شرکت کاملاً بدون ساختمان همجوار مشرف فرض شود.

- ارتفاع هر طبقه از ساختمان شرکت را حدوداً ۳.۴ متر (کف تا زیر سقف هر طبقه حدود ۳ متر) در نظر بگیرید.

- فرض نمایید در خصوص بام ساختمان به لحاظ ضوابط قانونی محدودیتی در کاربری وجود ندارد.

- فرض نمایید هرگونه تاسیسات مورد نیاز طراحی در بام موجود می باشد.

- شرکت کننده در خصوص طراحی جانپناه بام، در انتخاب کلیه موارد شامل ارتفاع، نوع متریال و غیره کاملاً آزاد می باشد.

- در صورتی که شرکت کننده جهت طراحی، نیازمند کسب اطلاعات جزئی تر و دقیقتر درباره نوع فعالیت و سایت پلان پروژه

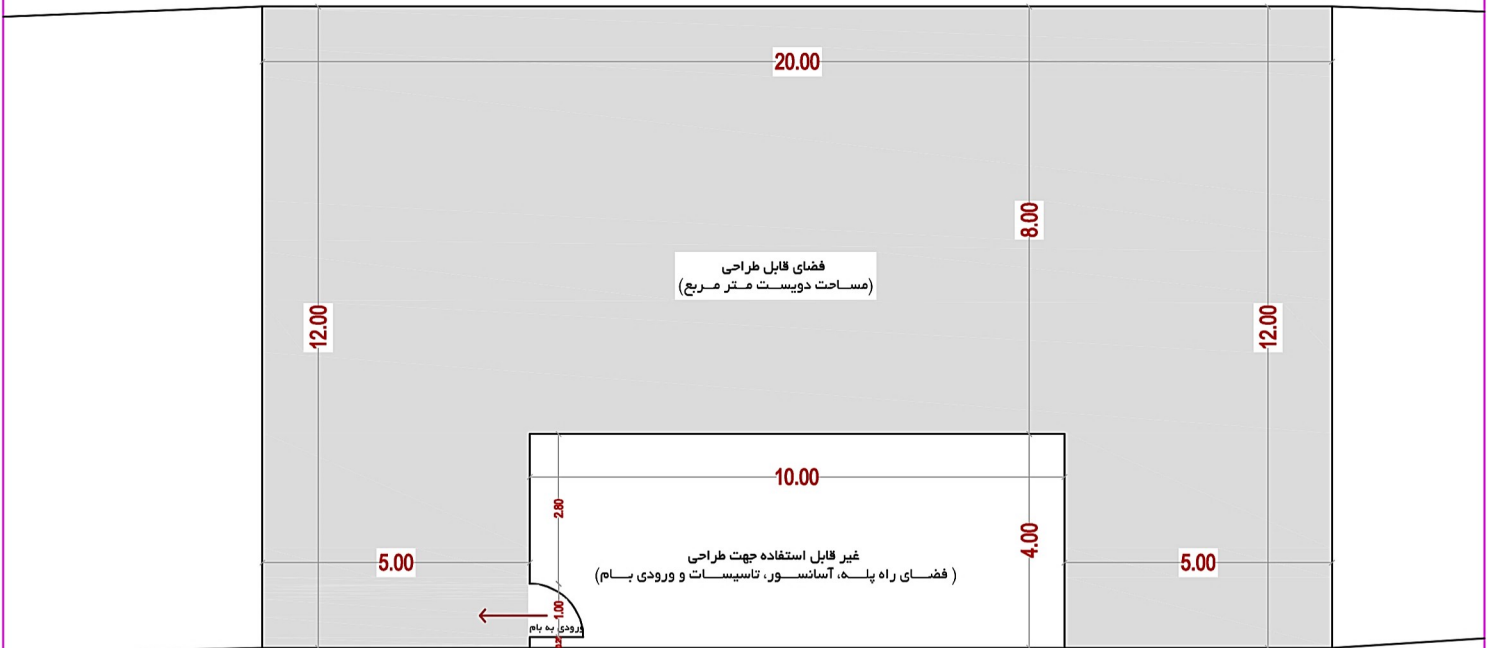
و یا طراحی داخلی و نمای ساختمان و هرگونه موارد مربوطه دیگر باشد این موارد را بنا به دلخواه خود فرض نماید.

- و سایر موارد ارائه شده در متن فراخوان



Alley

کوچه گذر





کوچه گذر

