

---

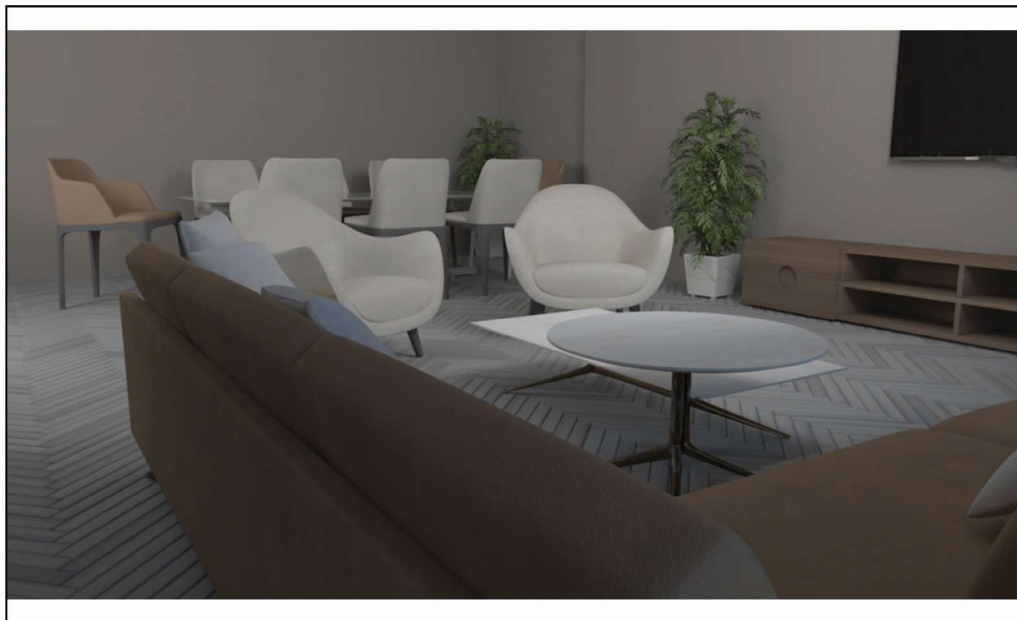
ZIGOOART

---

INTERIOR DESIGN COMPETITION

ESFAND 1399

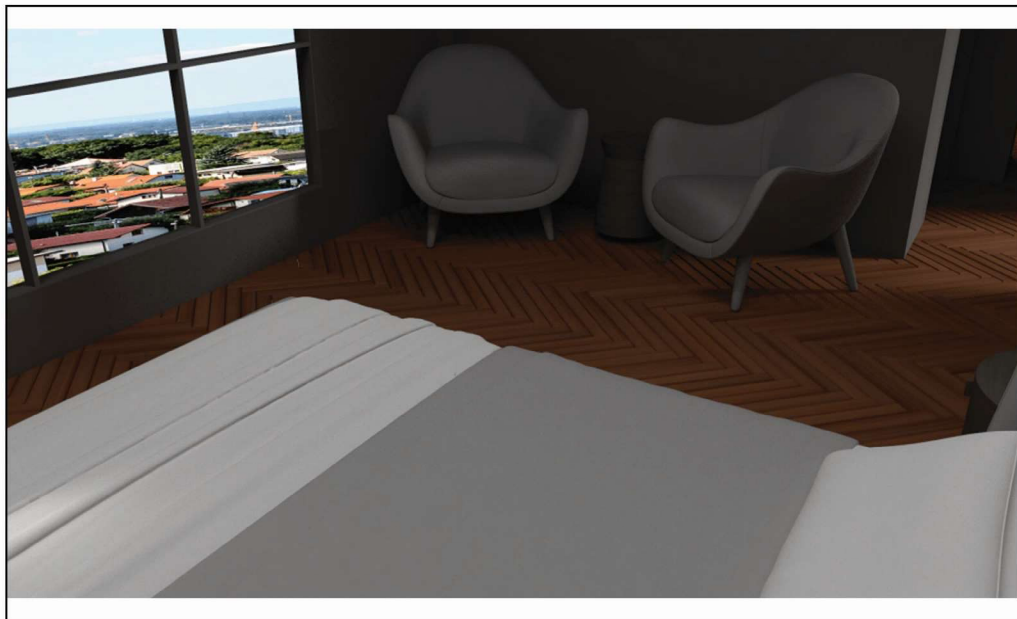
# ZIGOOART



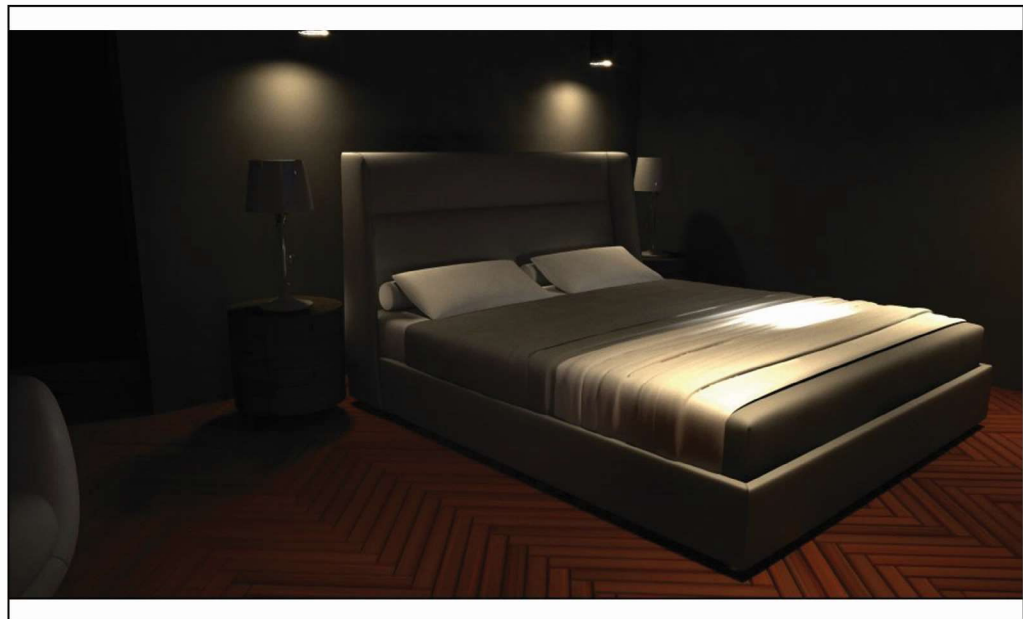
سالن - عكس ۲



سالن - عكس ۱



خواب مستر - عكس ۲



خواب مستر - عكس ۱

PARTICIPANTS 1001

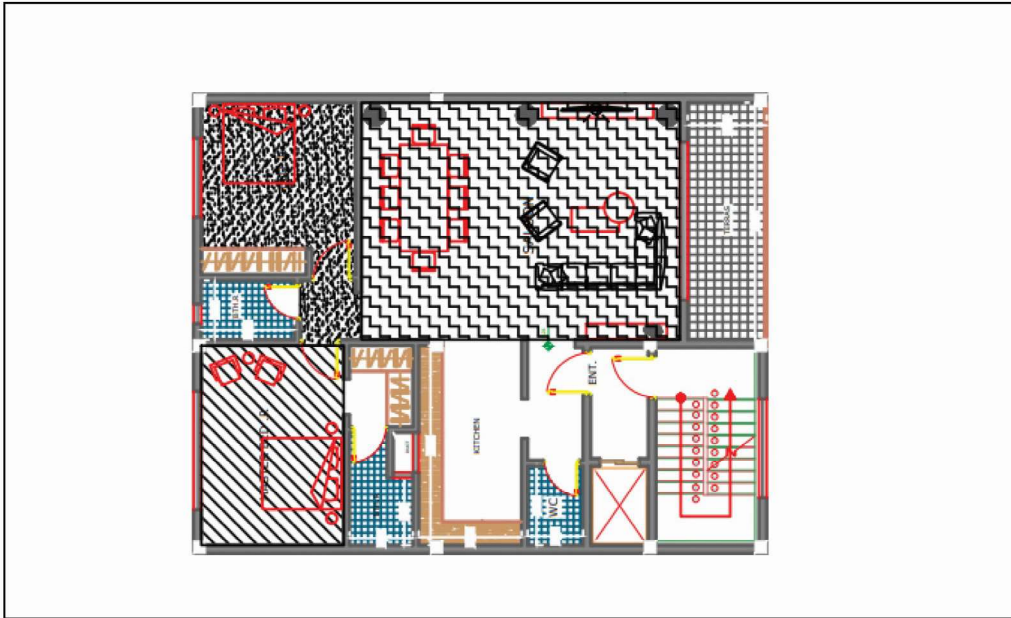
# ZIGOOART



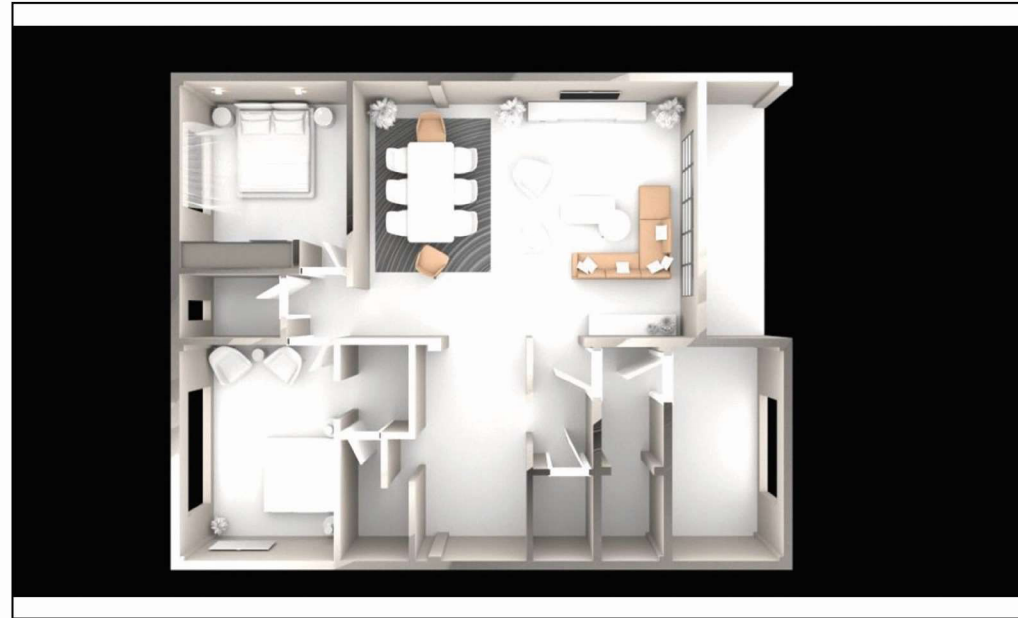
خواب ساده - عکس ۲



خواب ساده - عکس ۱



پلان چیدمان



رندر پلان

# ZIGOOART

توصیف و معرفی طراحی و توضیحات لازم:

سبکی که انتخاب کردیم سبک مدرن بود با تم های رنگی خنثی و گرم و در تمامی فضاها سعی کردیم لوازم کاربردی را قرار بدیم . اتاق خواب ها و سالن از نور خوبی به کمک استفاده از نور طبیعی و لایتینگ ها داراهست و از گیاه در تمامی فضاها به منظور ایجاد حس زندگی و شادابی استفاده شده و چیدمان فضا بر اساس ارگونومی صورت گرفته مثل جای تی وی و ... .

توضیحات شرکت کننده

PARTICIPANTS 1001

---

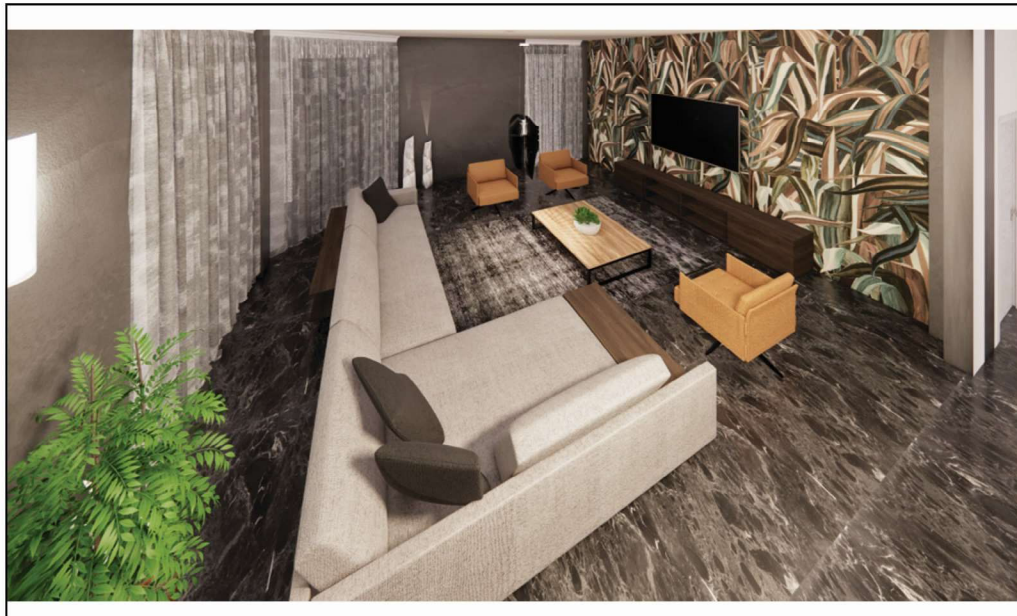
ZIGOOART

---

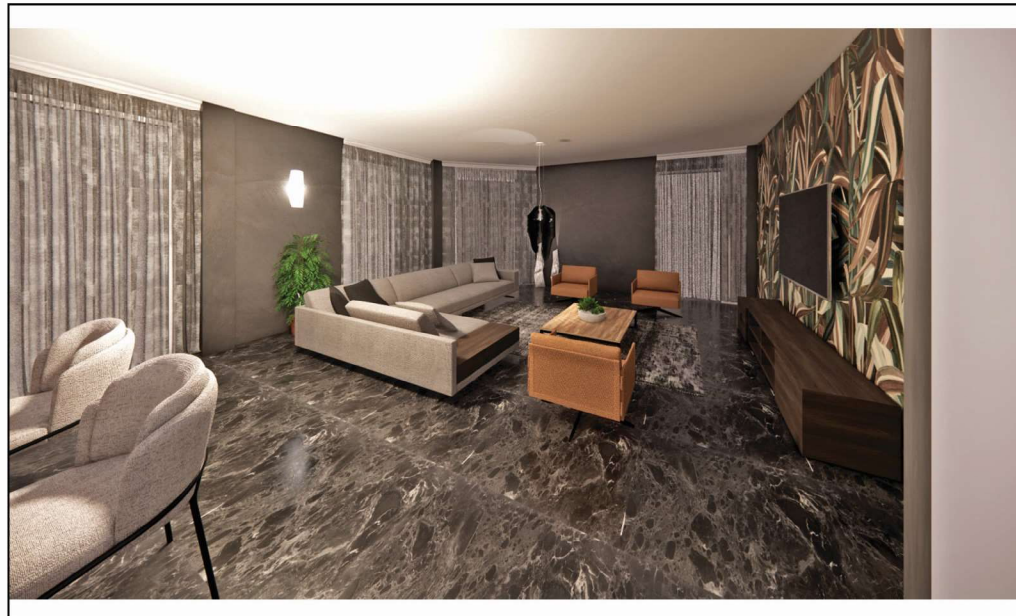
INTERIOR DESIGN COMPETITION

ESFAND 1399

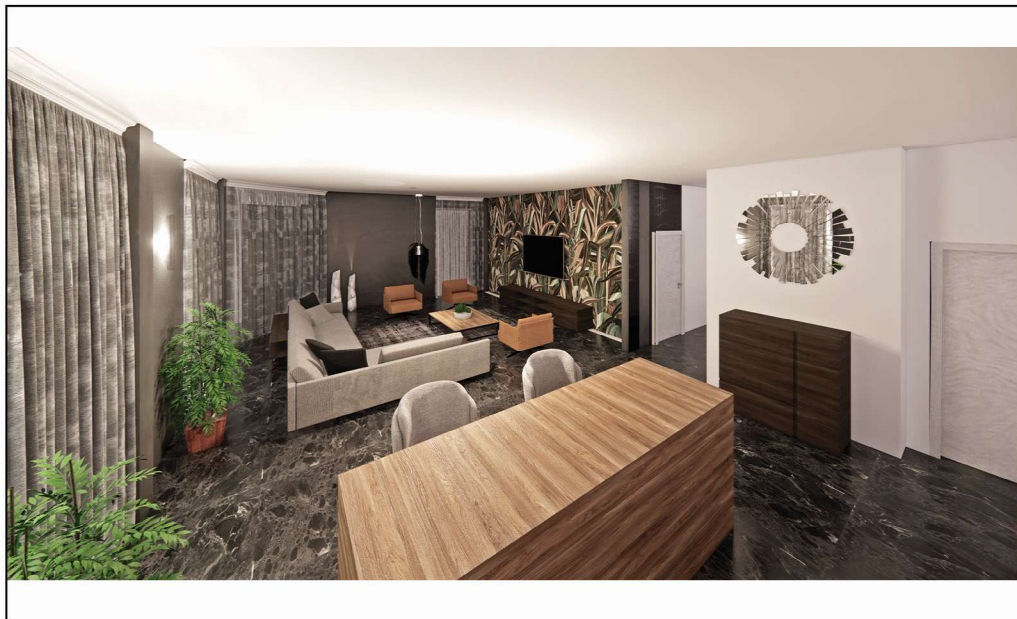
# ZIGOOART



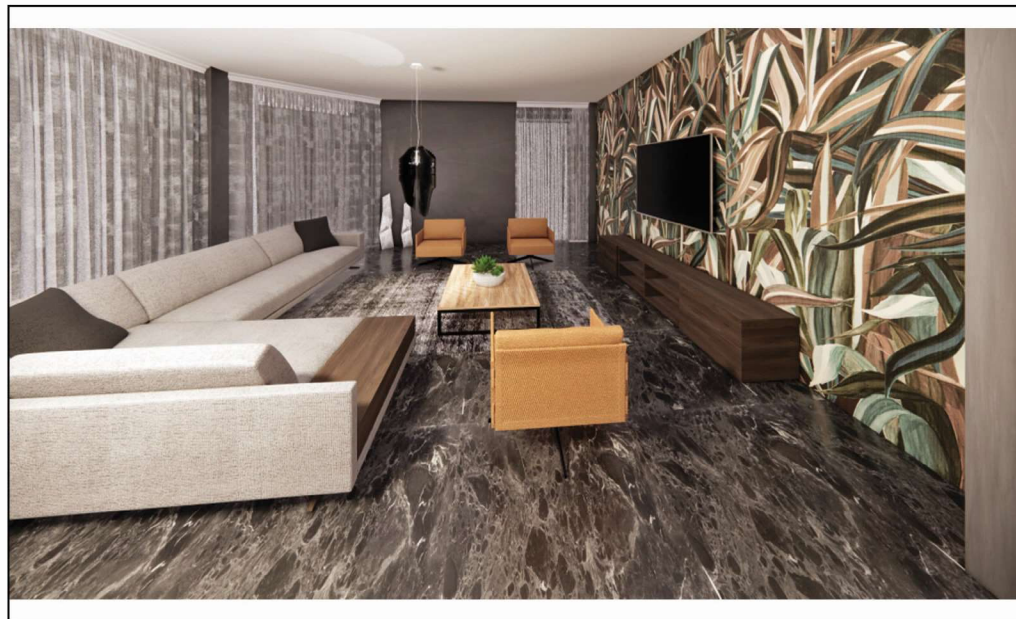
سالن - عكس ۲



سالن - عكس ۱



سالن - عكس ۴



سالن - عكس ۳

PARTICIPANT 1002

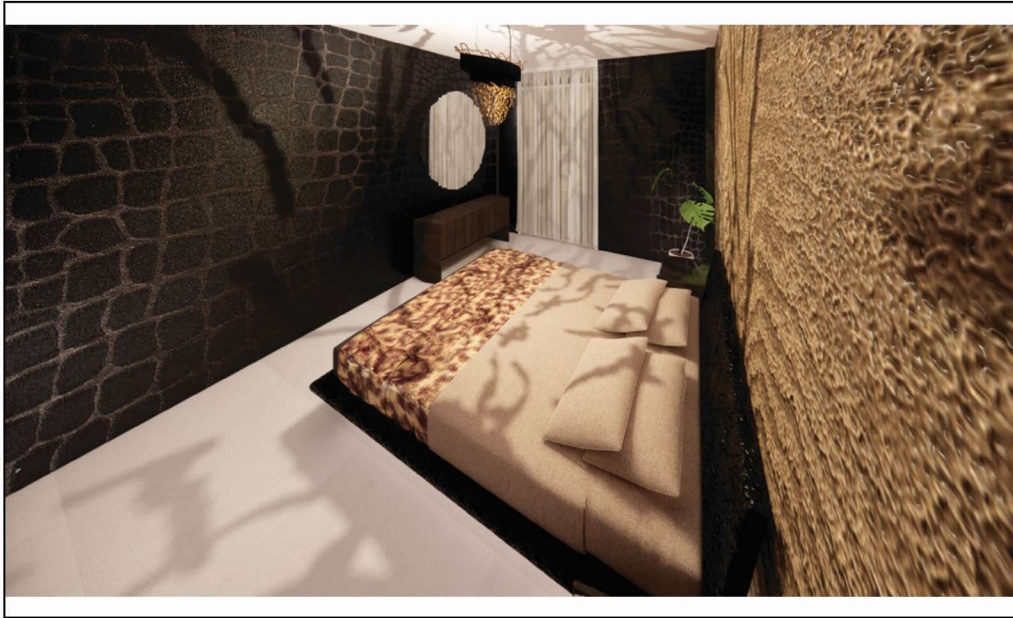
# ZIGOOART



خواب مستر - عکس ۲



خواب مستر - عکس ۱



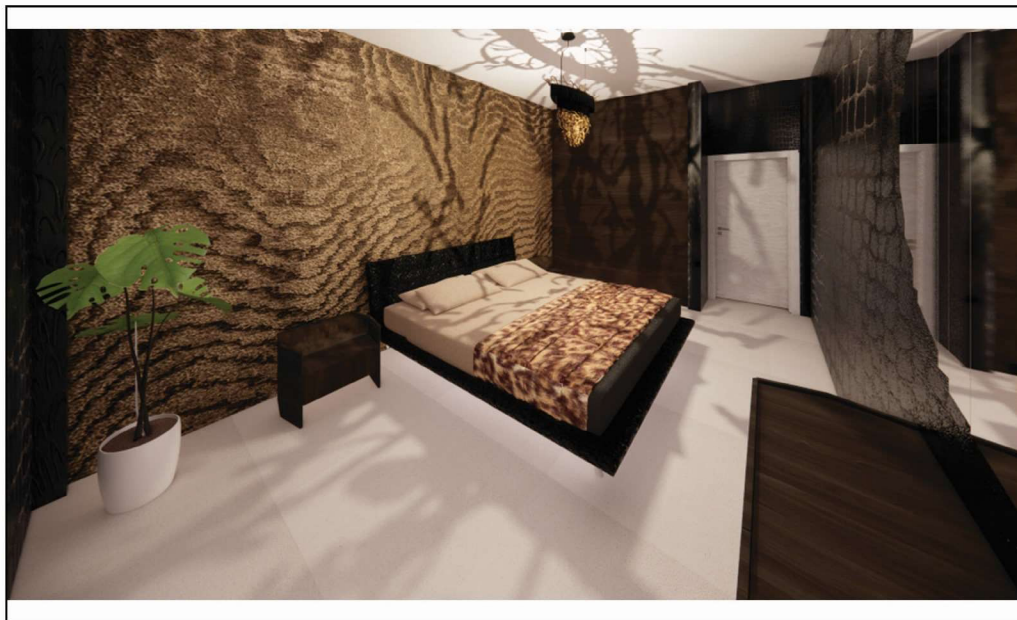
خواب ساده - عکس ۲



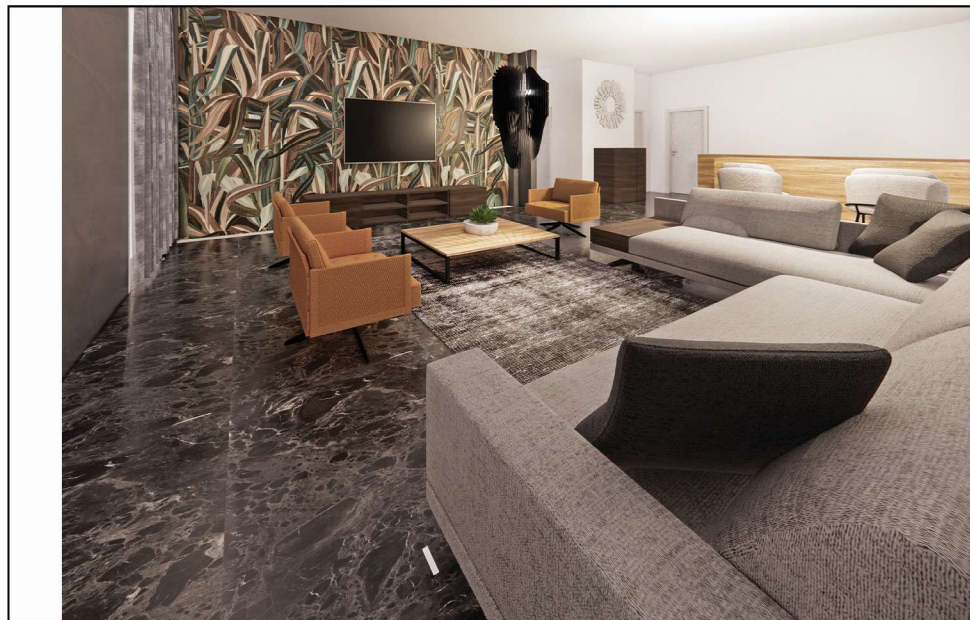
خواب ساده - عکس ۱

PARTICIPANT 1002

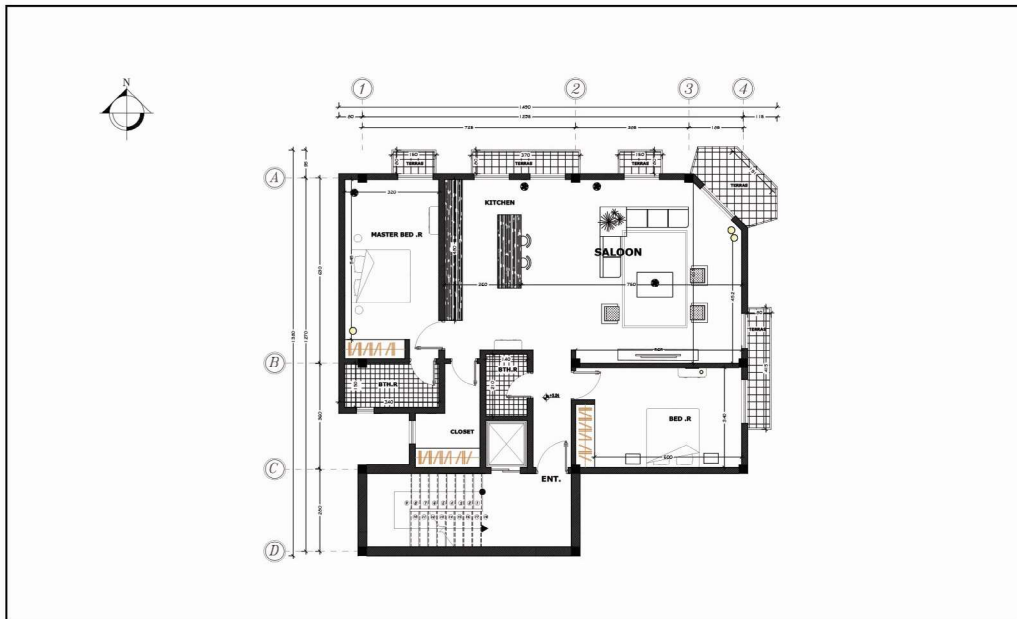
# ZIGOOART



سایر



سایر



پلان چیدمان



رندر پلان

PARTICIPANT 1002



# ZIGOOART

توصیف و معرفی طراحی و توضیحات لازم:  
این خانه، خانه ی ماست.

خانه ای که دقیقا برای یک "ما"ی واحد طراحی شده. در طراحی و چیدمان محصولات از سبک مدرن استفاده شده. سعی شده از رنگ های گرم در فضا استفاده بشود برای گرمایی بخشی به "خانه ی ما" و همچنین متریال به کار رفته به گونه ای است که در عین مدرن بودن به مرور زمان برای کاربر خسته کننده نشود. اتاق ها نیز به صورت شخصی سازی برای سلیقه فردی طراحی شده است.

محصولات انتخاب شده بر اساس رنگ و نوع و جنس خاص آنهاست و کاملا با هم هماهنگ کار میکنند که مدرنیته بودن طراحی را حفظ کنند.  
با تشکر فراوان از گروه زیگوآرت برای برگزاری این رویداد خوب و عالیشان

توضیحات شرکت کننده

PARTICIPANT 1002

---

ZIGOOART

---

INTERIOR DESIGN COMPETITION

ESFAND 1399

# ZIGOOART



سالن - عكس ۲



سالن - عكس ۱



سالن - عكس ۴



سالن - عكس ۳

PARTICIPANT 1003

# ZIGOOART



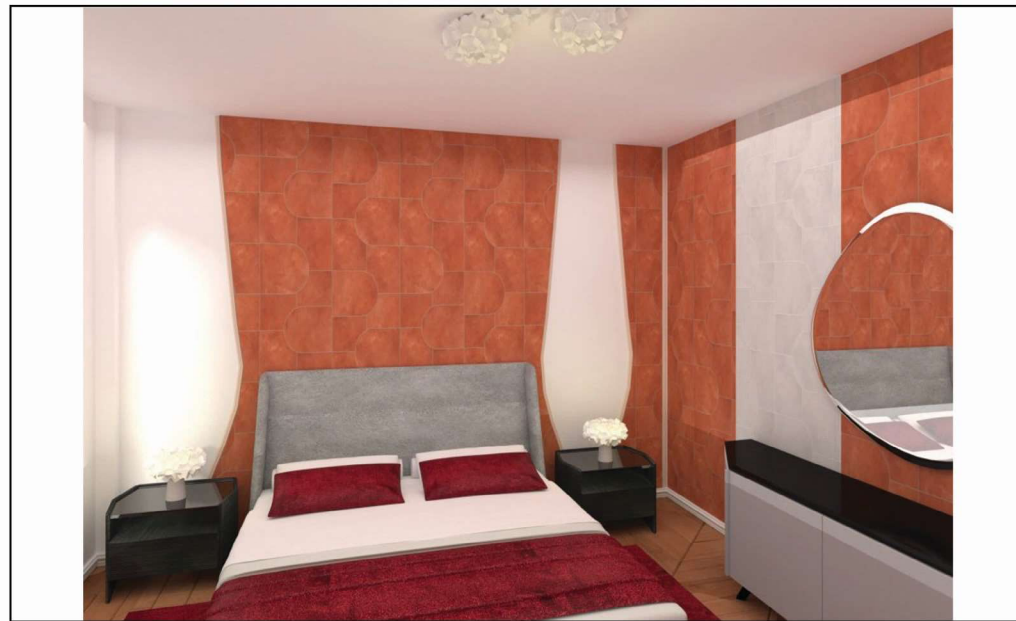
خواب مستر - عكس ۲



خواب مستر - عكس ۱



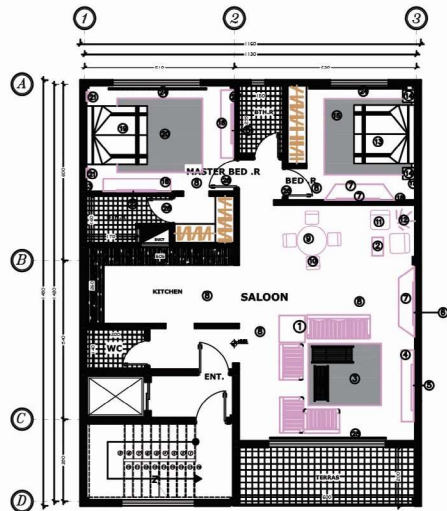
خواب ساده - عكس ۲



خواب ساده - عكس ۱

PARTICIPANT 1003

# ZIGOOART



پلان چیدمان



رندر پلان

توصیف و معرفی طراحی و توضیحات لازم:  
سبک مدرن - بدون هیچ تغییری پدیده دیگری می تواند خلق شود حتی گاهی یک تغییر ساده در نقطه دید می تواند همه چیز را تغییر دهد

---

ZIGOOART

---

INTERIOR DESIGN COMPETITION

ESFAND 1399

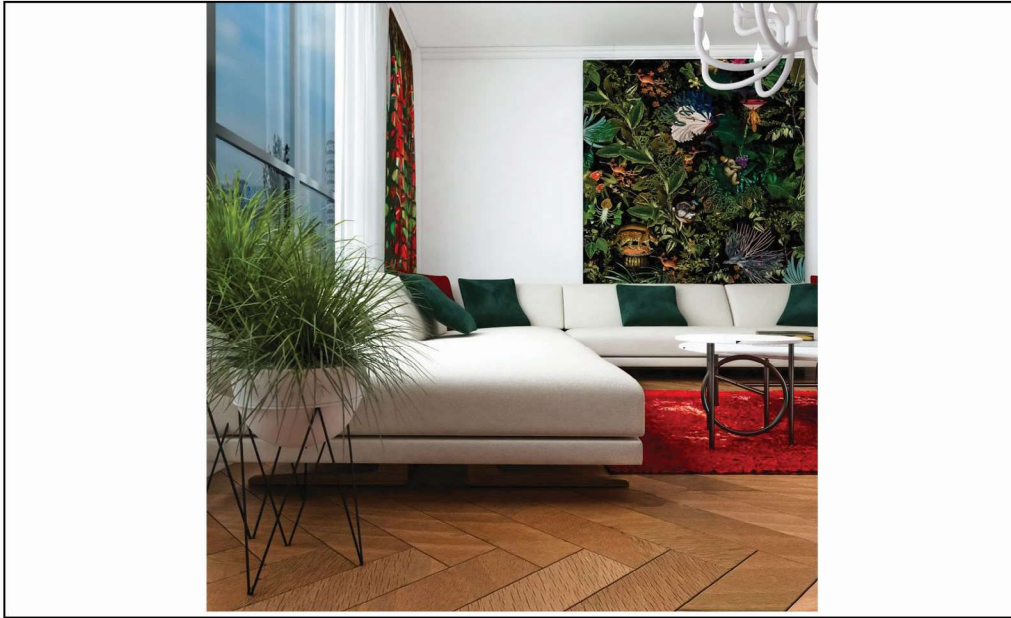
# ZIGOOART



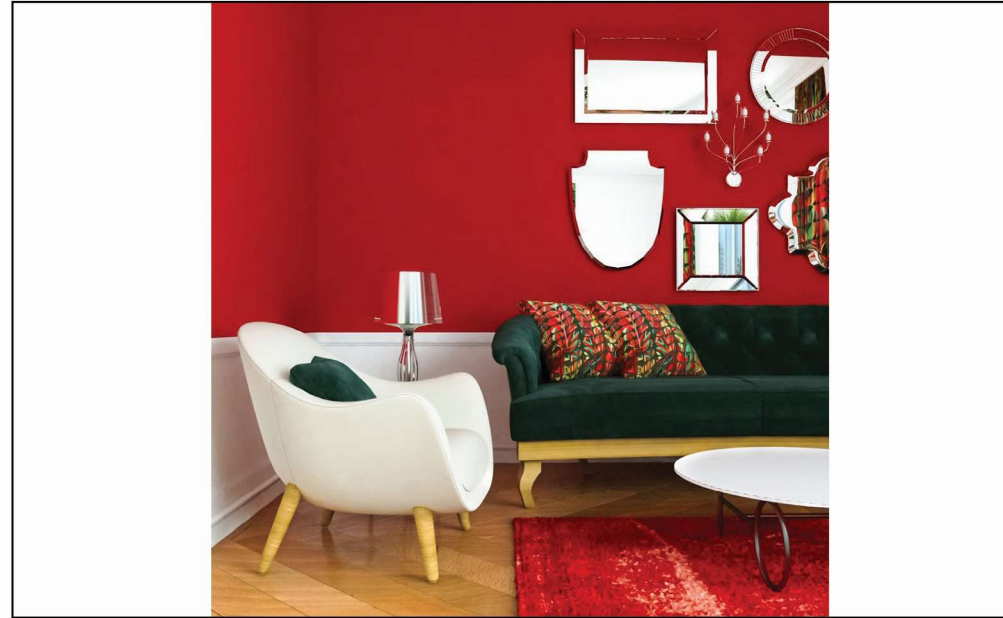
سالن - عكس ۲



سالن - عكس ۱



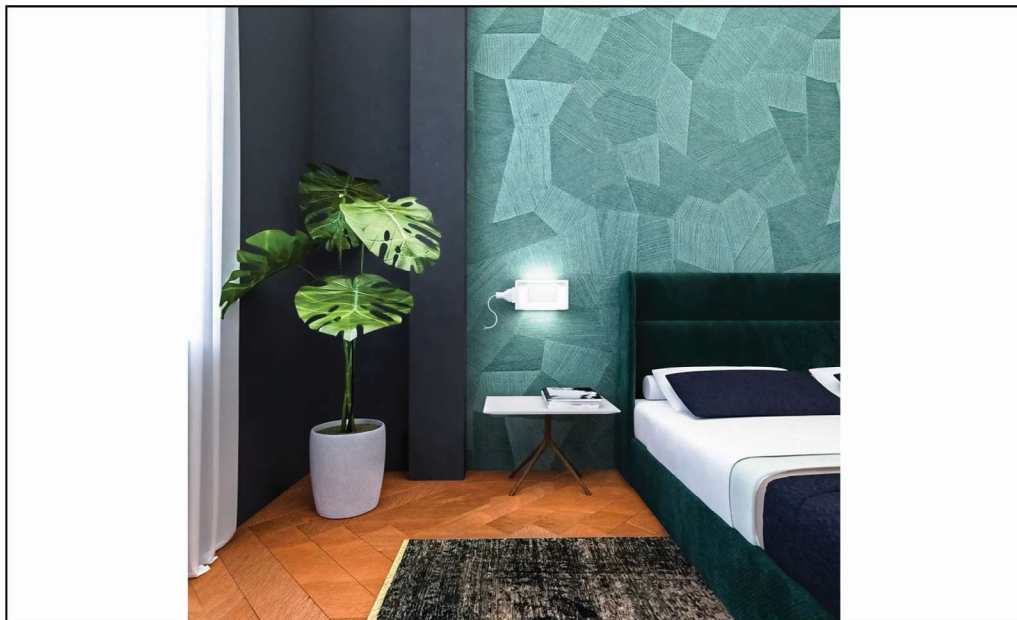
سالن - عكس ۴



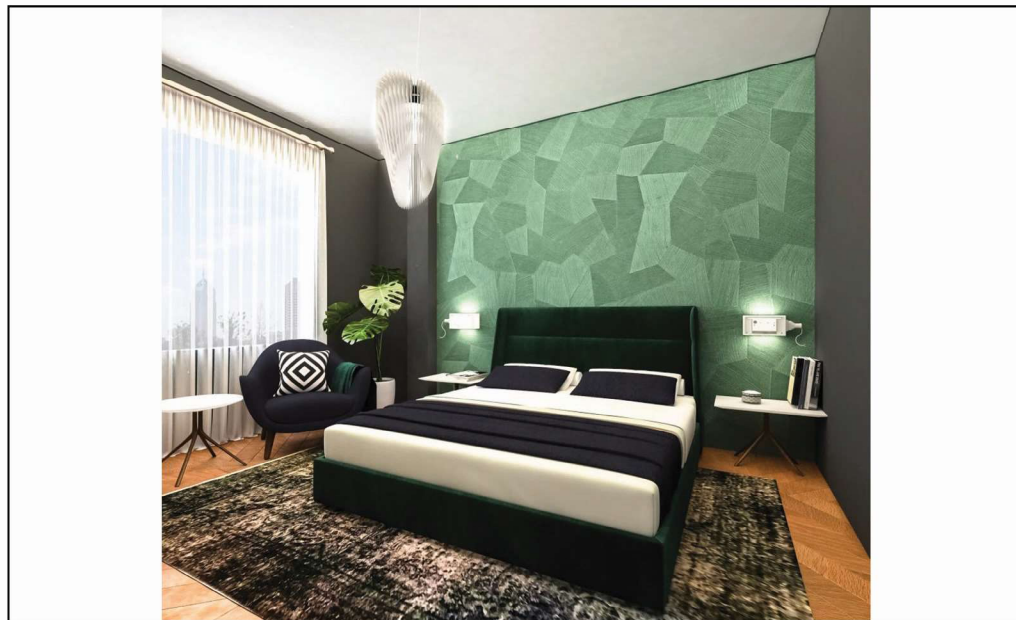
سالن - عكس ۳

PARTICIPANT 1004

# ZIGOOART



خواب مستر - عکس ۲



خواب مستر - عکس ۱



خواب ساده - عکس ۲



خواب ساده - عکس ۱

PARTICIPANT 1004



# ZIGOOART



رندر پلان



سایر

کانسپت اصلی طراحی ایجای الگویی (پارادایم) از طبیعت در فضا میباشد . برای رسیدن به این الگو از رنگهای مکمل (سبز و قرمز) و پوسته های الهام گرفته از طبیعت همچنین پارکت با رنگ خالص چوب استفاده کردیم - رنگ قرمز بدلیل مکمل بودن رنگ سبز و ایجاد پویایی در فضا انتخاب شد

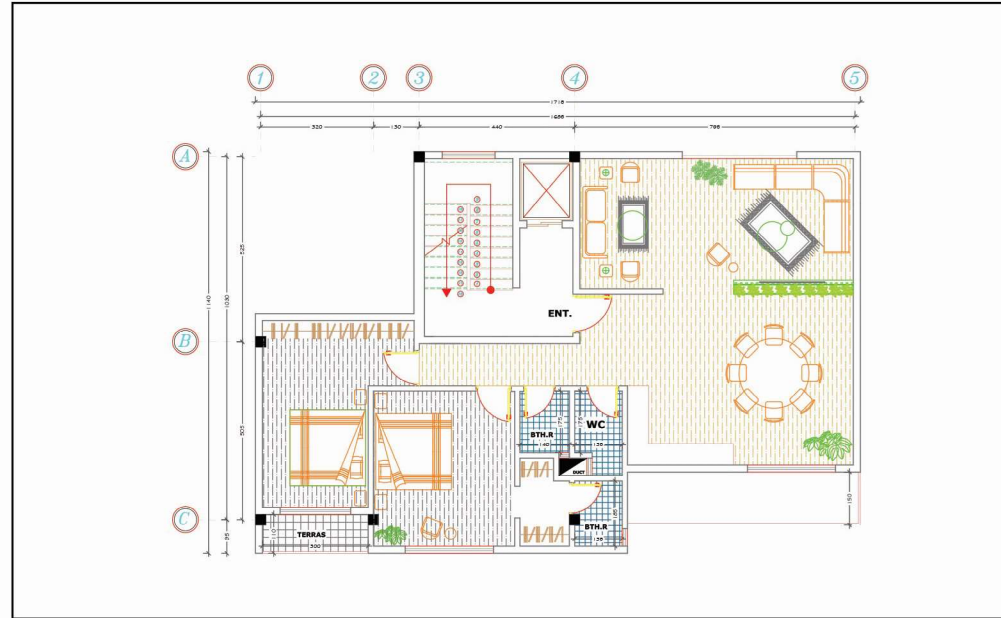
فضا ها با توجه به حداکثر کاربری مناسب در پلان قرار گرفتند

غذاخوری در ارتباط مستقیم با آشپزخانه جهت سرویس دهی مناسب قرار گرفت

کنار درب ورودی فضای گفتمان و دنج طراحی کردیم که ارتباط مستقیم با ورودی و نشیمن دارد

بدلیل استفاده مناسب از دیوارها به عنوان تابلویی از پوسته ، تلوزیون روی پارتیشن مشبک بین غذاخوری و نشیمن قرار گرفت

توضیحات شرکت کننده



پلان چیدمان

PARTICIPANT 1004

---

ZIGOOART

---

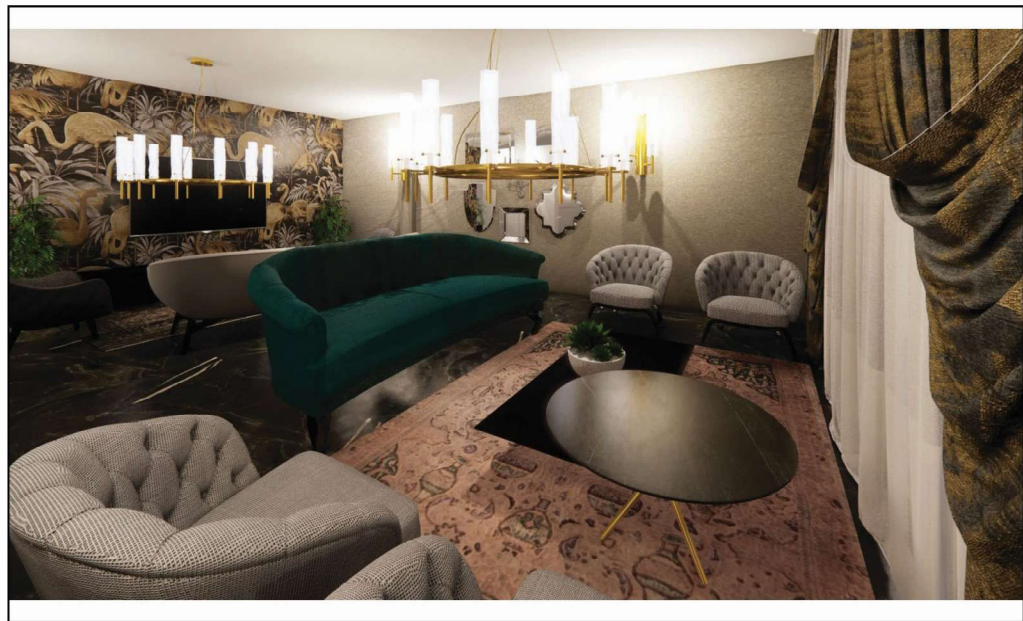
INTERIOR DESIGN COMPETITION

ESFAND 1399

# ZIGOOART



سالن - عكس ۲



سالن - عكس ۱



سالن - عكس ۴



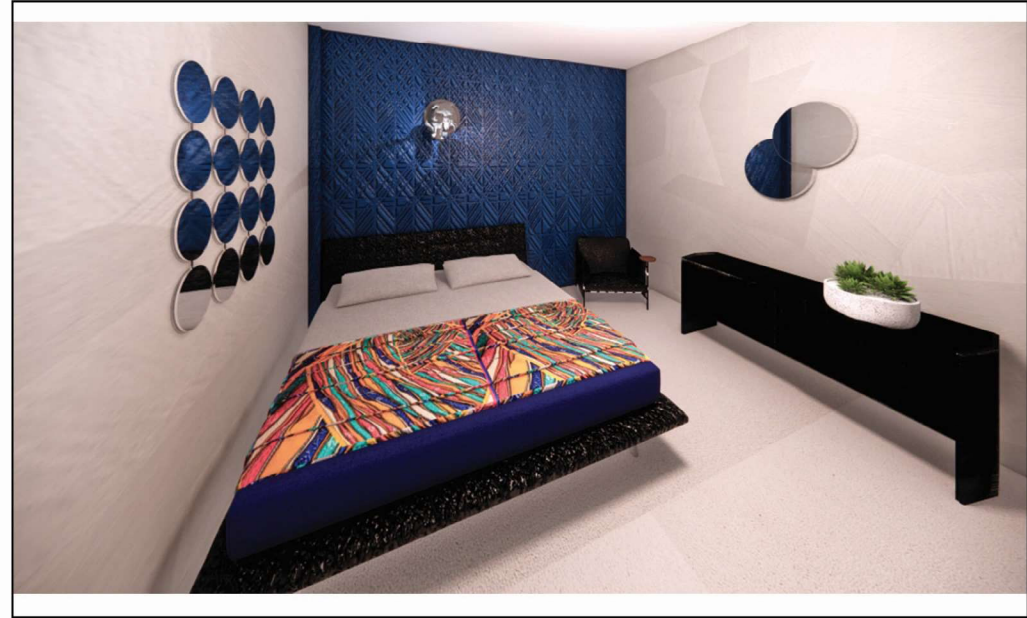
سالن - عكس ۳

PARTICIPANT 1005

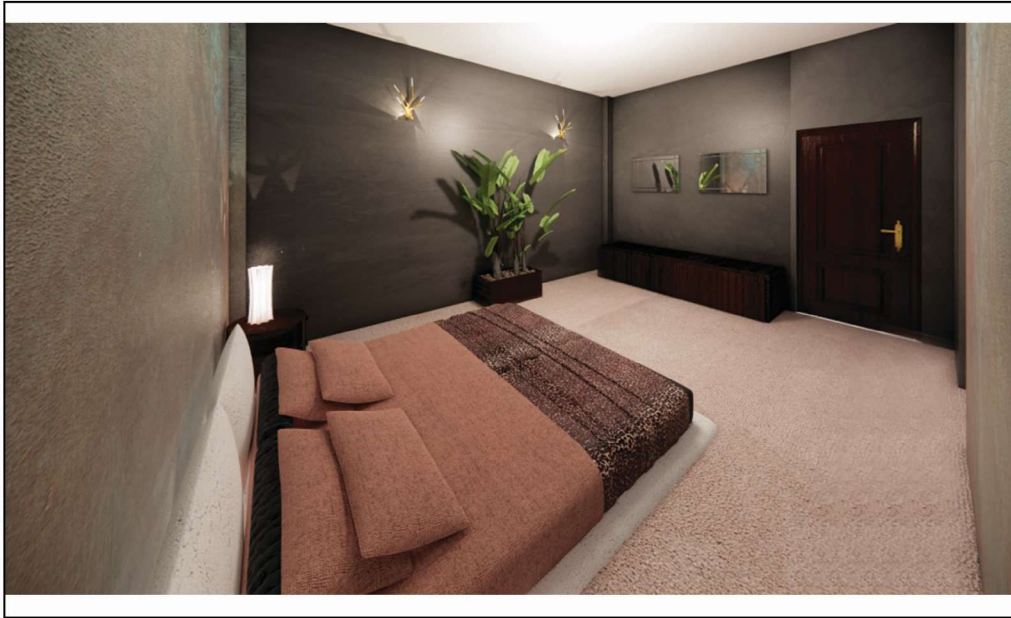
# ZIGOOART



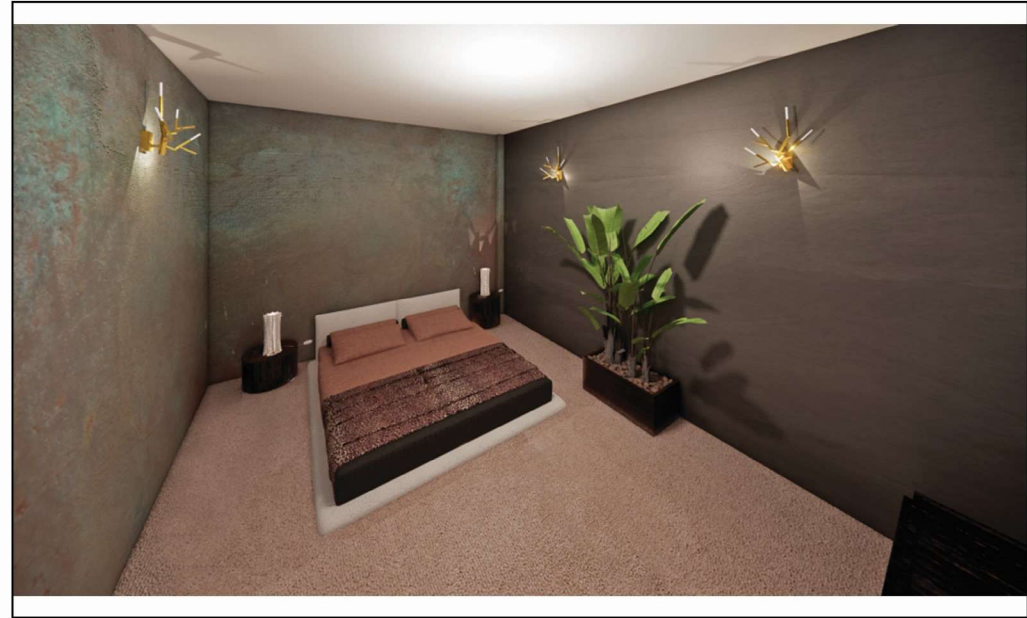
خواب مستر - عکس ۲



خواب مستر - عکس ۱



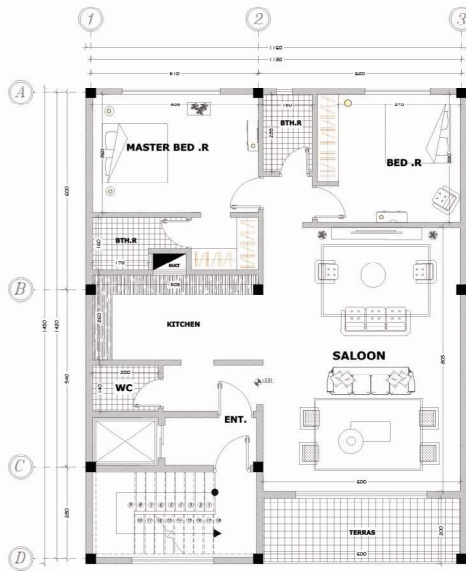
خواب ساده - عکس ۲



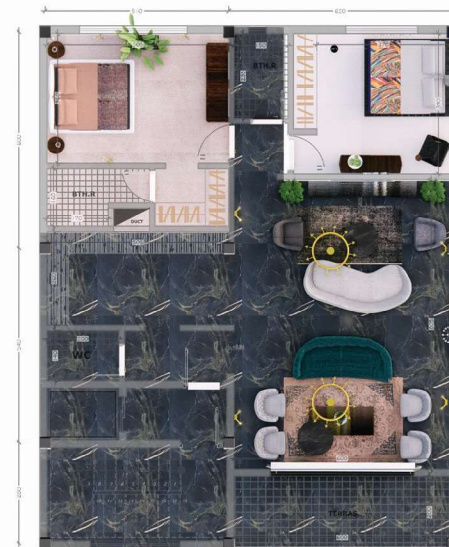
خواب ساده - عکس ۱

PARTICIPANT 1005

# ZIGOOART



پلان چیدمان



رندر پلان

توصیف و معرفی طراحی و توضیحات لازم:  
خانه تلفیق

طراحی به سبک نئوکلاسیک و ترکیبی از مدرنیته و سنتی الهام گرفته شده است. وسایل و متریال این خانه به صورت فرضی برای خانواده ای طراحی شده که به سنت پایدار بوده اند و در عین حال با گذر زمان میخواهند خود را به سمت تلفیقی از سنت و مدرنیته وفق دهند. به همین منظور از رنگ های کلاسیک و سنتی مثل سبز و کرم بهره گرفته شده و از وسایلی با مشخصاتی به روزتر استفاده شده.

---

ZIGOOART

---

INTERIOR DESIGN COMPETITION

ESFAND 1399

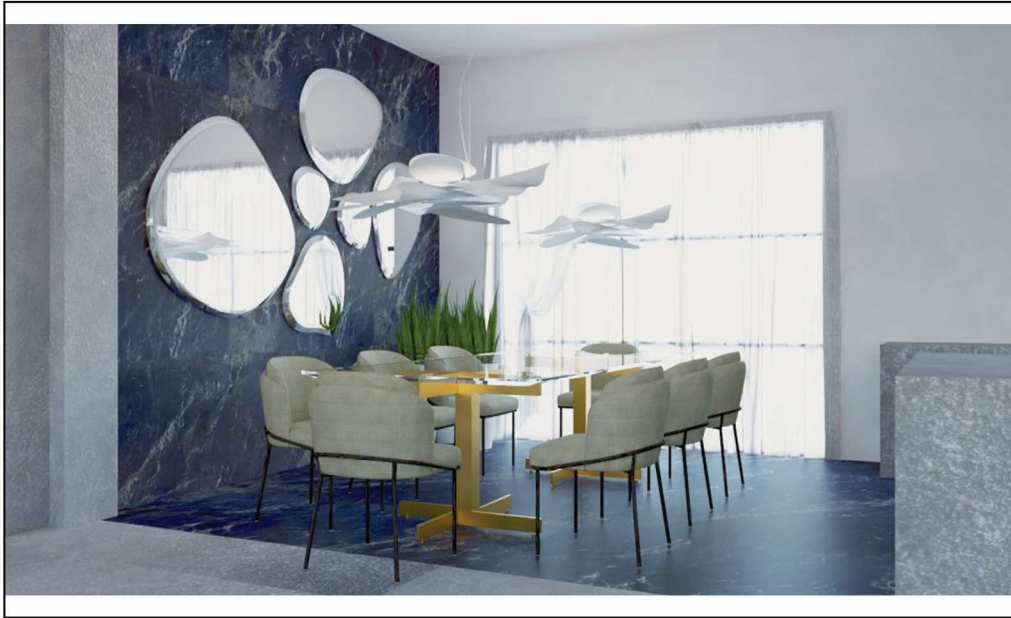
# ZIGOOART



سالن - عكس ۲



سالن - عكس ۱



سالن - عكس ۴



سالن - عكس ۳

PARTICIPANT 1006

# ZIGOOART



خواب مستر - عكس ۲



خواب مستر - عكس ۱



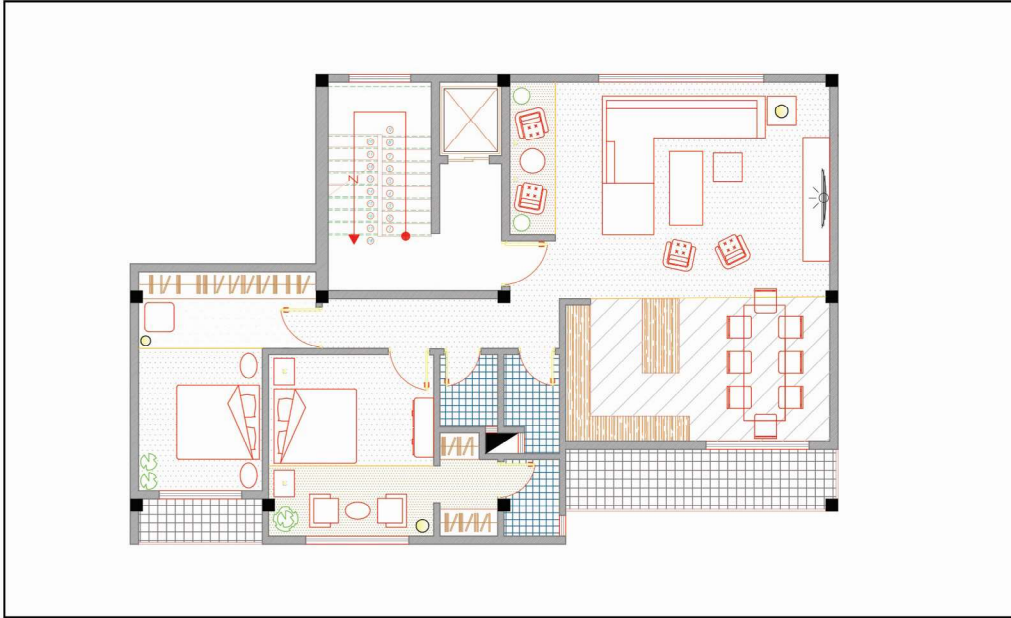
خواب ساده - عكس ۲



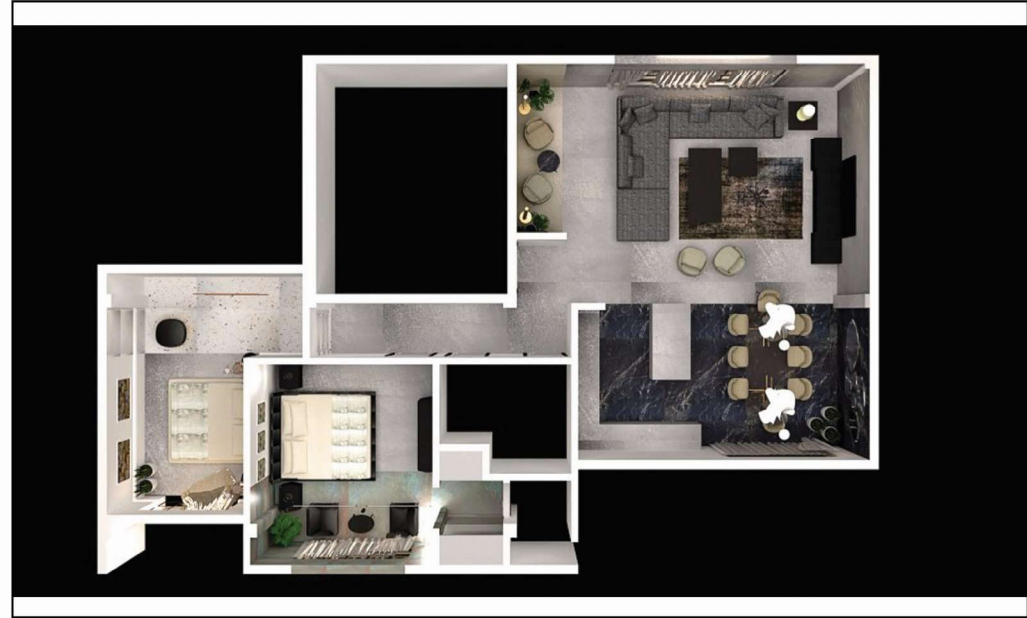
خواب ساده - عكس ۱

PARTICIPANT 1006





پلان چیدمان



رندر پلان

توصیف و معرفی طراحی و توضیحات لازم:  
 هر انسان در چیدمان فضای شخصی خود اقدام به جداسازی فضاها با نوع کاربری آن را به نحوی انجام میدهد. من با بررسی محصولات و پلان های موجود ایده تفکیک فضایی با تغییر و امتداد متریاال در کف، دیوار و سقف در ذهنم پدیدار شد. به این منظور پلان ۰۰۲ را برای اجرایی این ایده مناسب دیدم. پس در اتاق خواب ساده فضای ورودی، کمد و تعویض لباس؛ در اتاق خواب مستر فضای نشیمن و کمد؛ در سالن فضای نشیمن خصوصی و ناهار خوری را با روش امتداد متریاال طراحی کردم. از شلوغ بودن دیوارهای سالن جلوگیری کردم به علت سبکتر بودن فضای عمومی و با استفاده از ۳ رنگ طوسی، مشکی و بژ به طور گسترده، همبستگی را در سالن ایجاد کردم.

---

ZIGOOART

---

INTERIOR DESIGN COMPETITION

ESFAND 1399

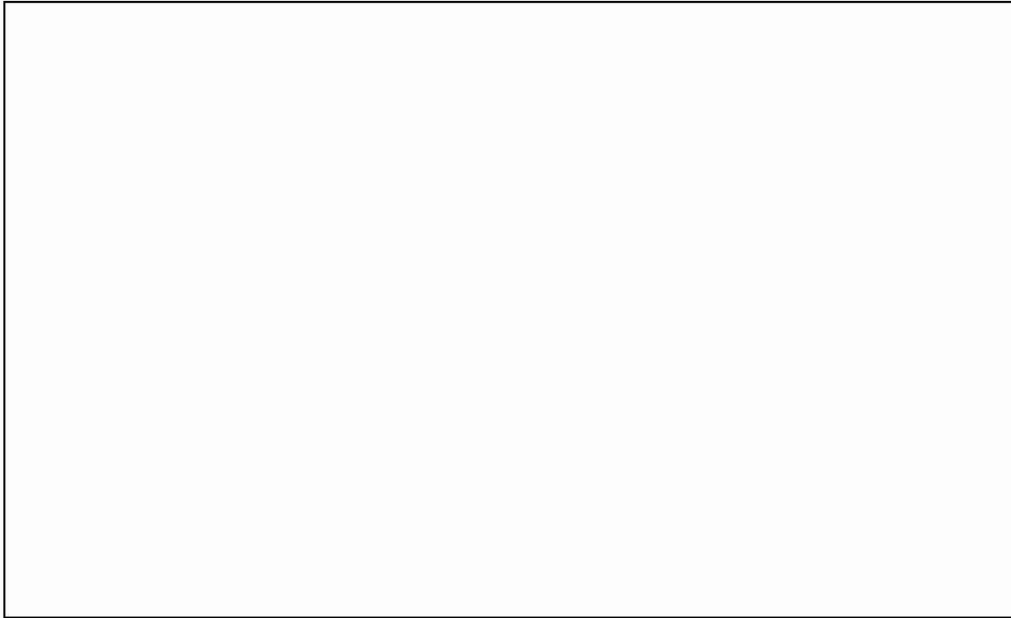
# ZIGOOART



سالن - عكس ۲



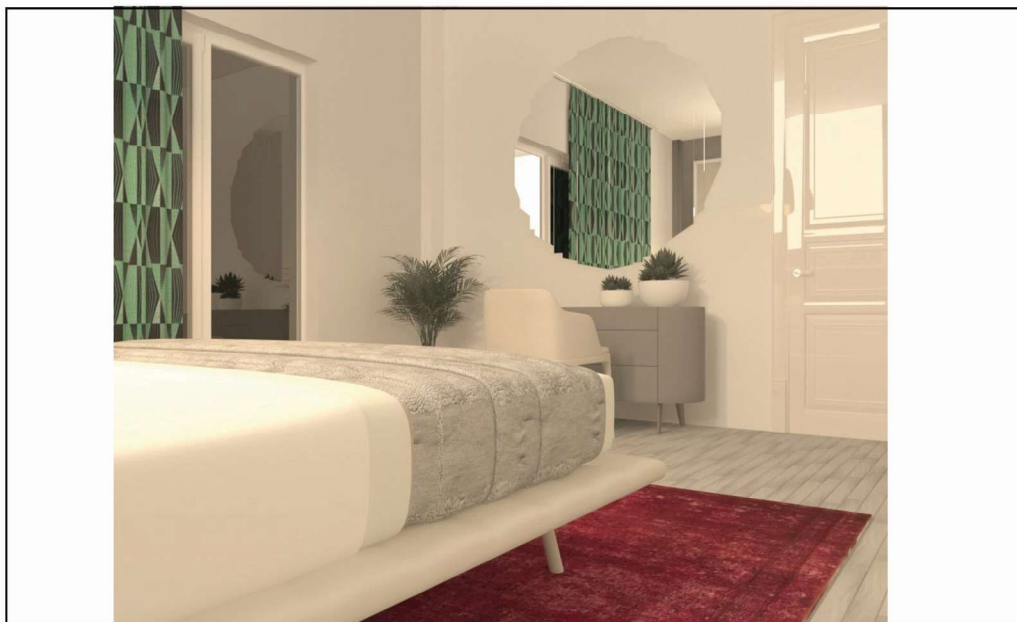
سالن - عكس ۱



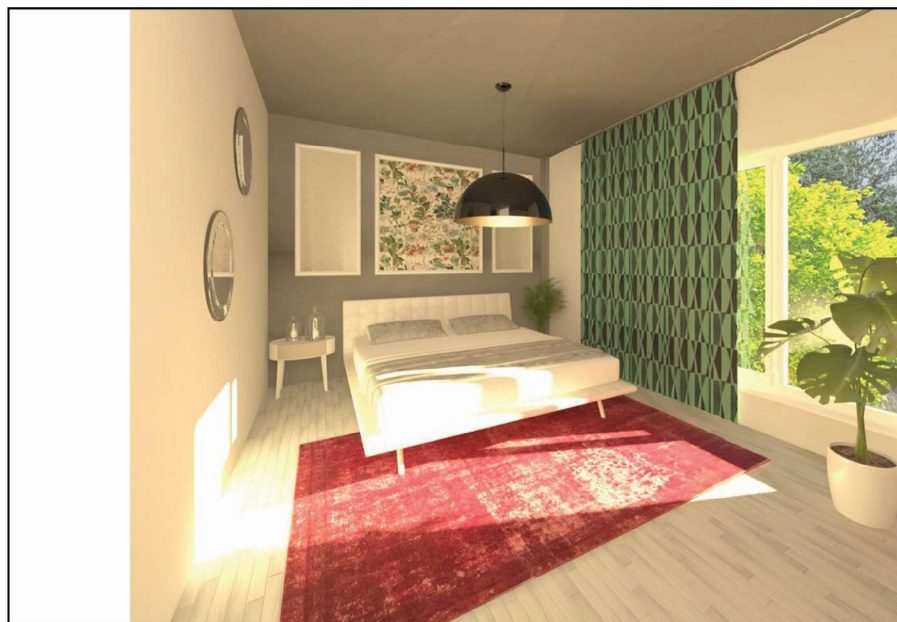
سالن - عكس ۳

PARTICIPANT 1007

# ZIGOOART



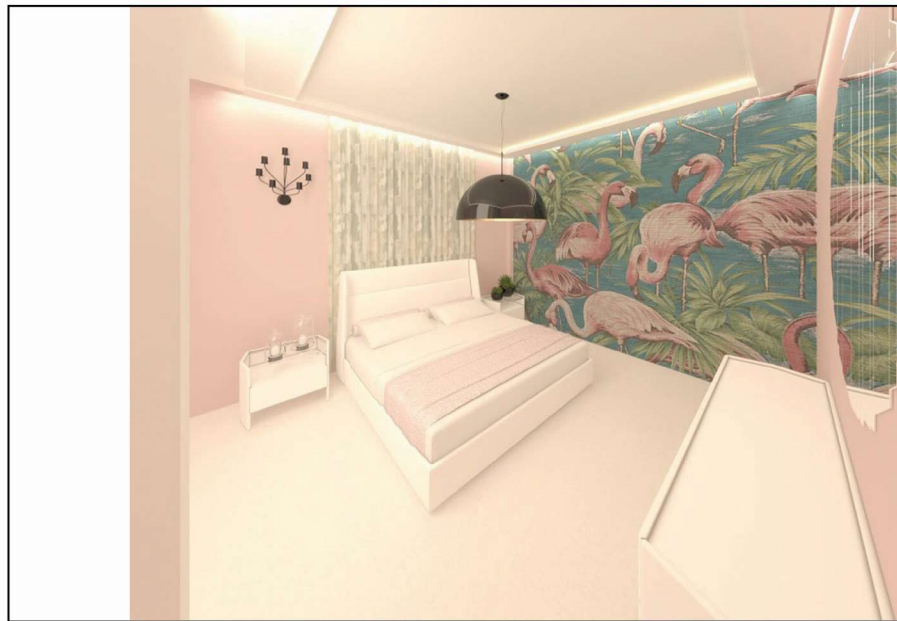
خواب مستر - عكس ۲



خواب مستر - عكس ۱



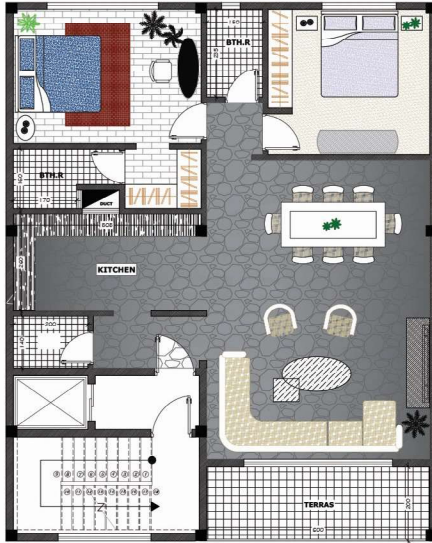
خواب ساده - عكس ۲



خواب ساده - عكس ۱

PARTICIPANT 1007

# ZIGOOART



پلان چیدمان



رندر پلان

توصیف و معرفی طراحی و توضیحات لازم:  
پلان انتخابی : پلان ۱

سبک طراحی : سبک مدرن

از مهمترین ویژگی های سبک مدرن در طراحی داخلی ساختمان، استفاده از خطوط ساده و بی آرایش است و برای دوری از تزئین و تجمل زیاد معمولاً از این خطوط ساده استفاده می کنند تا در عین آرامش بخش بودن فضا و زیباتر شدن وسایل، فضایی که در اختیار قرار دارد عملکرد گراپی بیشتری داشته باشد.

البته بعضی از افراد معتقدند که سبک مدرن بیش از حد سرد و ساده است، اما برخلاف تصور آن ها سبک مدرن تماماً باعث ایجاد سادگی و احساس آرامش در فضای خانه شما می شود و با استفاده از اصول و قواعدی که در سبک مدرن پیروی می شود، نه تنها خانه شما زیباتر به نظر می رسد، بلکه اگر در خانه های کوچک و نقلی آپارتمانی زندگی کنید و از این سبک برای تزئین دکوراسیون داخلی منزل خود استفاده نمایید فضای خانه شما بزرگتر هم نشان داده می شود و به صورت کاربردی می توانید از تمامی قسمت های خانه استفاده کنید

---

ZIGOOART

---

INTERIOR DESIGN COMPETITION

ESFAND 1399

# ZIGOOART



سالن - عكس ۲



سالن - عكس ۱



سالن - عكس ۴



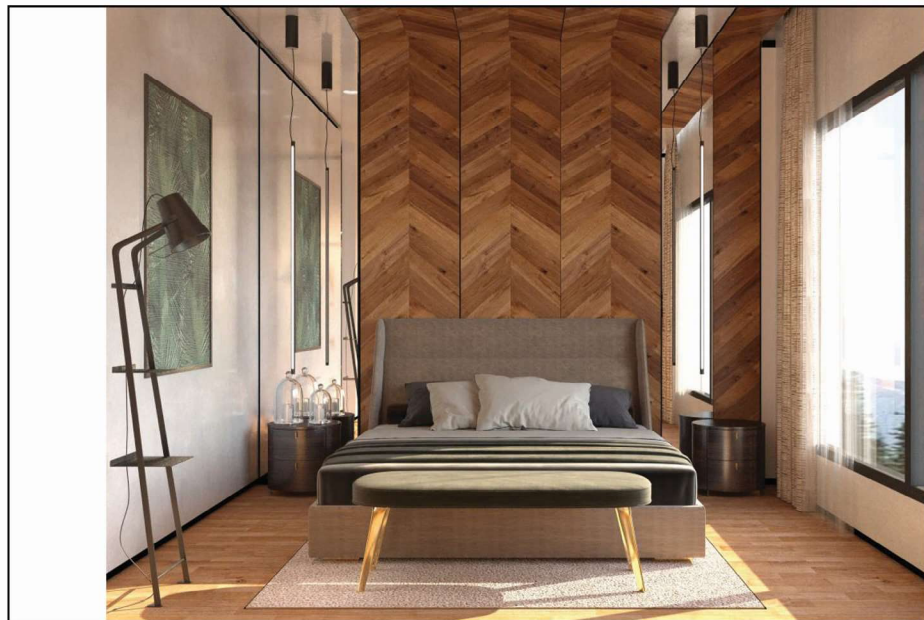
سالن - عكس ۳

PARTICIPANT 1008

# ZIGOOART



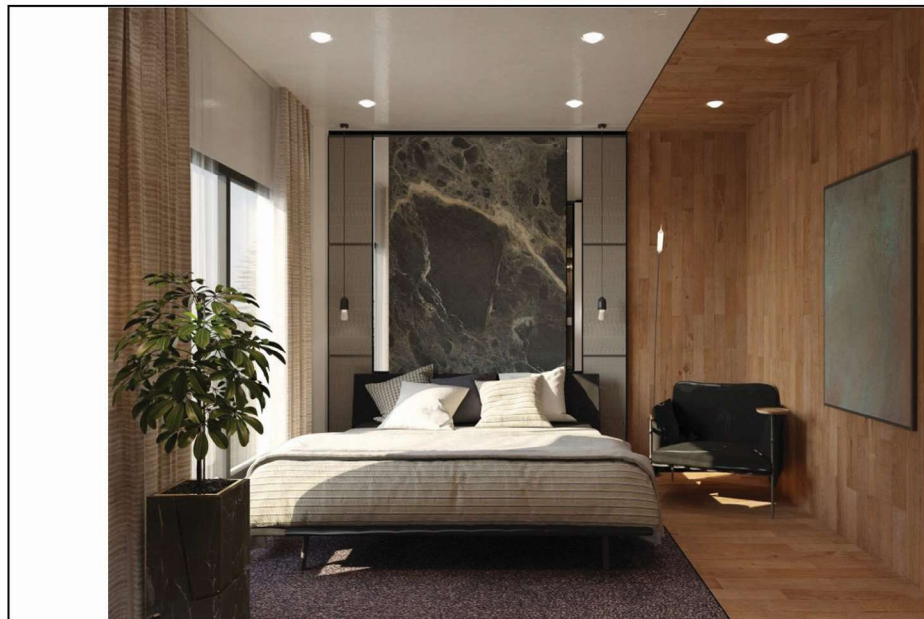
خواب مستر - عکس ۲



خواب مستر - عکس ۱



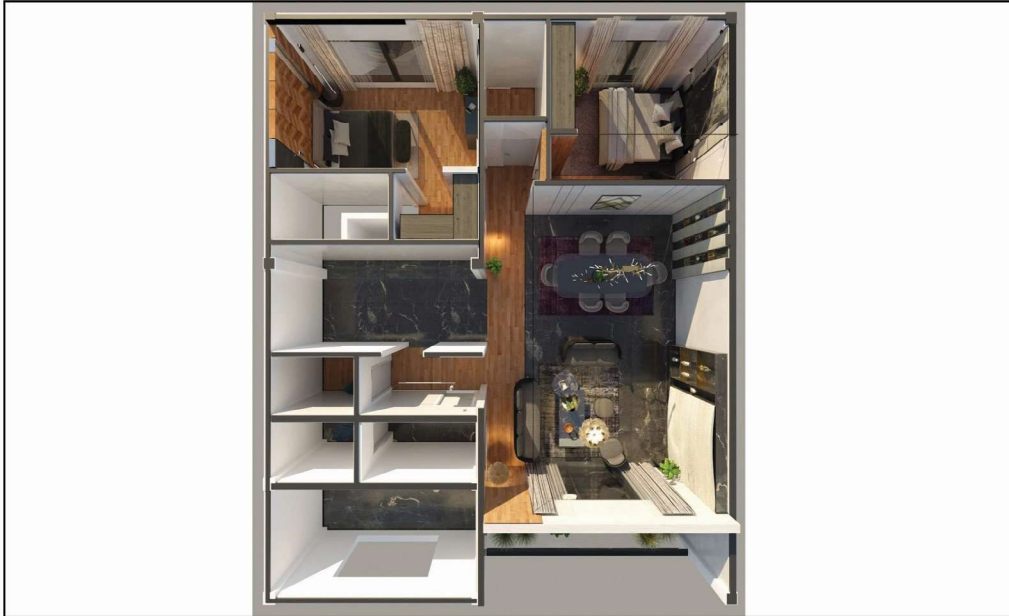
خواب ساده - عکس ۲



خواب ساده - عکس ۱

PARTICIPANT 1008





رندر پلان



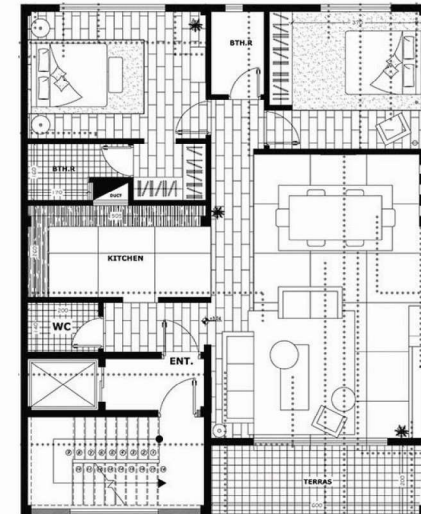
سایر

• توصیف و معرفی طراحی و توضیحات لازم:  
 پس از مطالعه و بررسی کلیه پلان‌های موجود و خواسته برگزارکننده در رابطه با فضاهای قابل طراحی، تیم طراحی کننده پلان شماره ۱۰۰۱ را به دلیل وجود کمترین اصطکاک فضای آشپزخانه با نشیمن و ناهارخوری انتخاب کرد. با بررسی متریاها و آبجکت‌های پیشنهادی رویکرد طراحی سوبه‌ی مدرن به خود گرفت که هم پاسخگوی نیاز باشندگان امروزی خانه باشد و هم تامین کننده‌ی خواست برگزارکننده.  
 مهمترین چالش این پروژه که در عین حال امکان هم خوانده می‌شود این بود که همه آنچه اتفاق می‌افتد محدود به سطح می‌شود و امکان نفوذ به تن ساختمان وجود ندارد. حالا ما مانده ایم و متریاها، مبلمان،

پوست.  
 همنشانی متریاها در کنار هم پوسته‌ای را تشکیل می‌دهند که با سیرکولاسیون حرکتی و فضایی همخوان شده. متریاها پارکت کف، سقف و جداره را می‌پیماید تا صحنه‌هایی برای به تصویر درآمدن مبلمان ایجاد کند. همنشانی متریاها مرزها و محدوده‌هایی را برای باشندگی می‌آفریند تا گوشه‌های دنج و مطلوبی را در خانه تجربه کند.  
 متریاها با وجود تفاوت ذاتی که با هم دارند در جداره بالای تخت در کنار هم قرار گرفتند و هدبورد تخت شدند.

حالا محدودیت دیگری برای ما هست و آن اینکه امکان استفاده از آبجکتی بیرون از محصولات وجود ندارد، پس به سراغ تولید آبجکت با بهره‌مندی از متریاها می‌رویم.  
 متریاها به روی دیوار رخنمایی می‌کنند اما نه به صورت عرفی بل با یک چهره‌ی تازه‌تر. دیواری که به این منظور انتخاب شد دیوار تلویزیون است، که هم جنبه‌ی عملکردی دارد هم تزئینی. پارچه را به خدمت گرفتیم و با ایجاد چین و چروک‌هایی در آن، روی دیوار کشیدیم، که هم آکوستیک بودن را تامین کند و هم بازتابشی به چشم بیننده هنگام استفاده از تلویزیون نداشته باشد.  
 استفاده از متریاها محدود به پوسته نماند و تن گلدان‌ها بستری شدند برای سنگ.

توضیحات شرکت کننده



پلان چیدمان

---

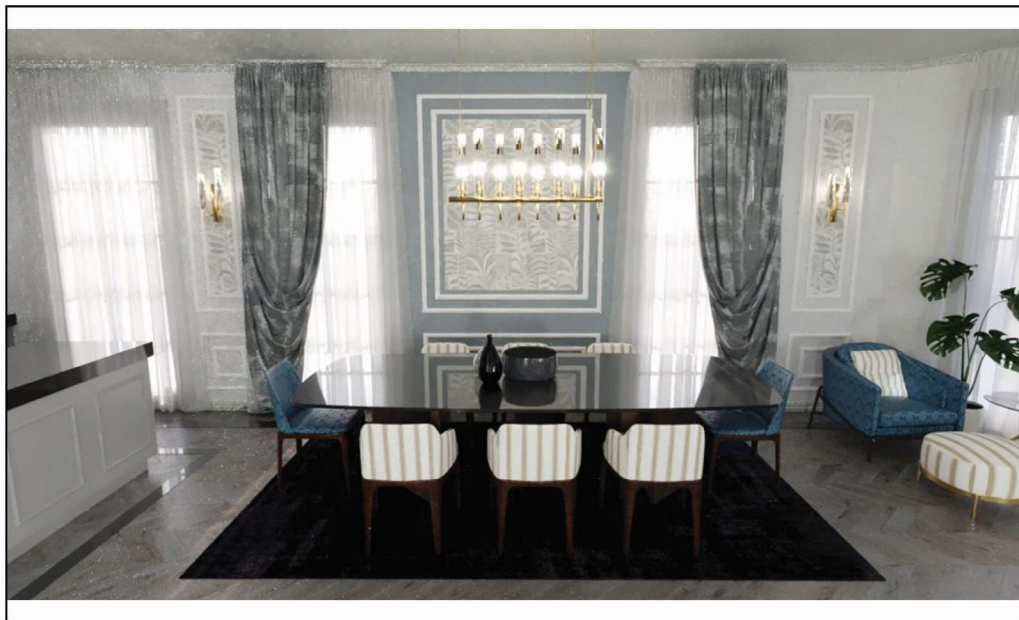
ZIGOOART

---

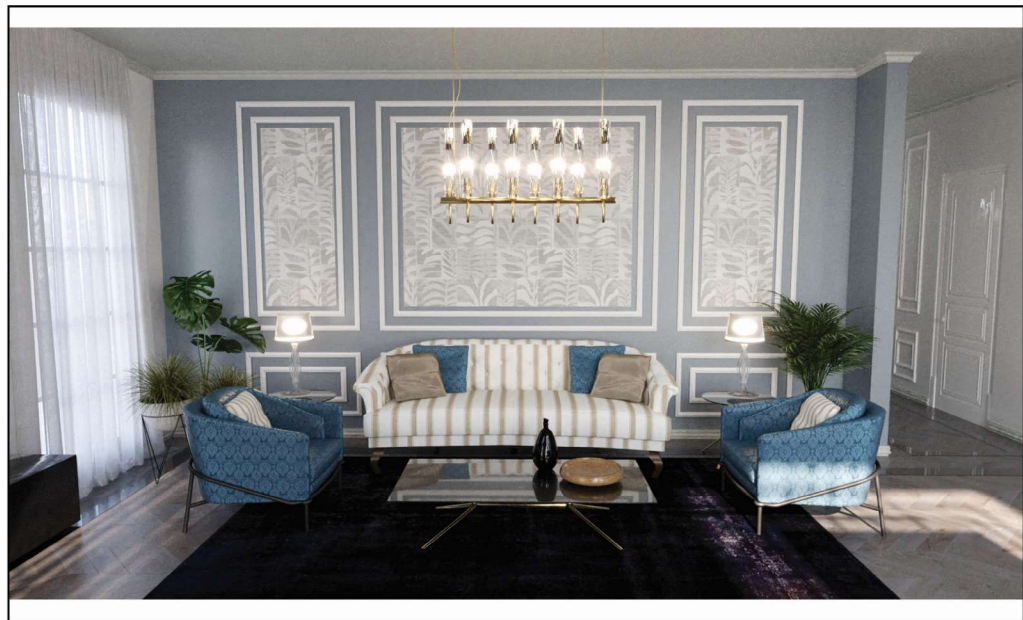
INTERIOR DESIGN COMPETITION

ESFAND 1399

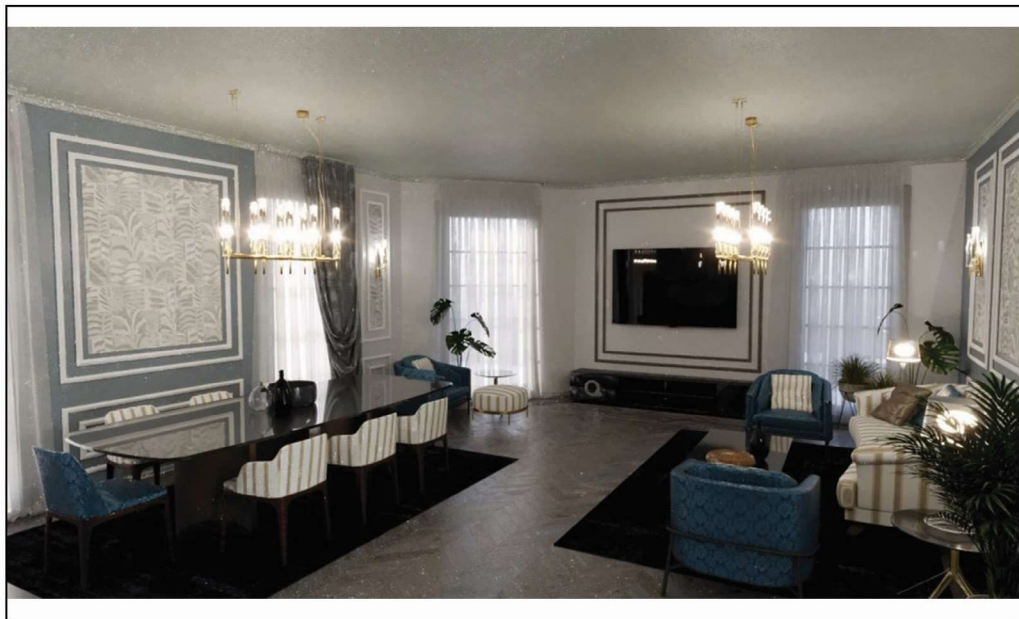
# ZIGOOART



سالن - عكس ۲



سالن - عكس ۱



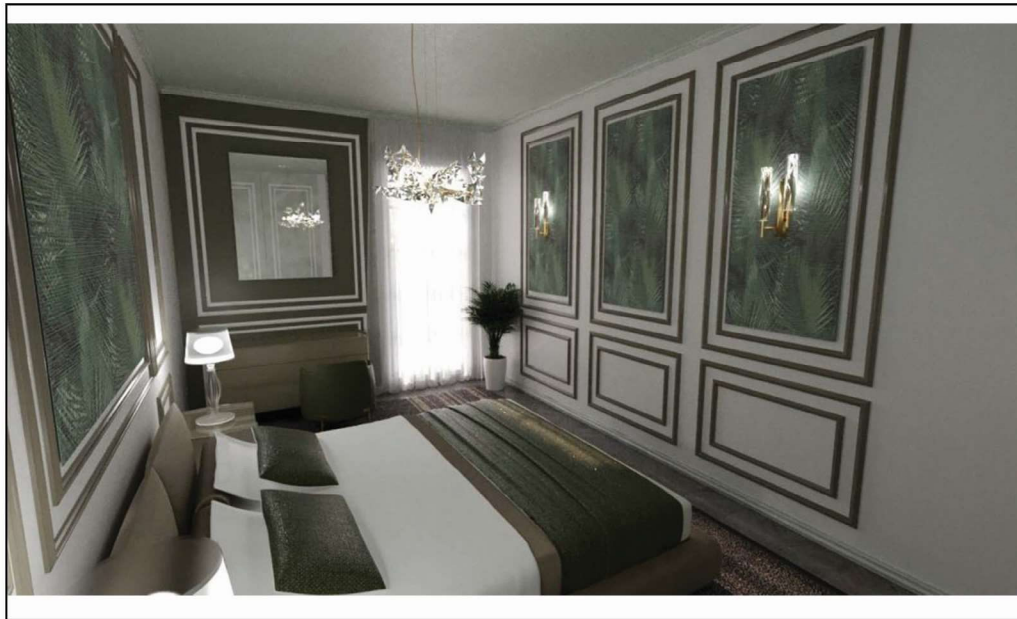
سالن - عكس ۴



سالن - عكس ۳

PARTICIPANT 1009

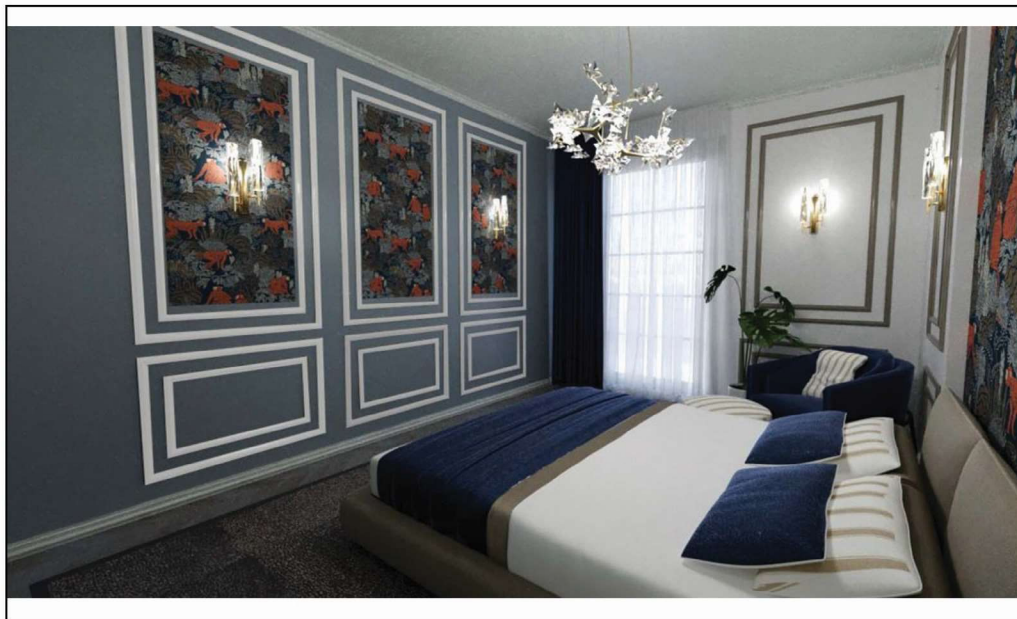
# ZIGOOART



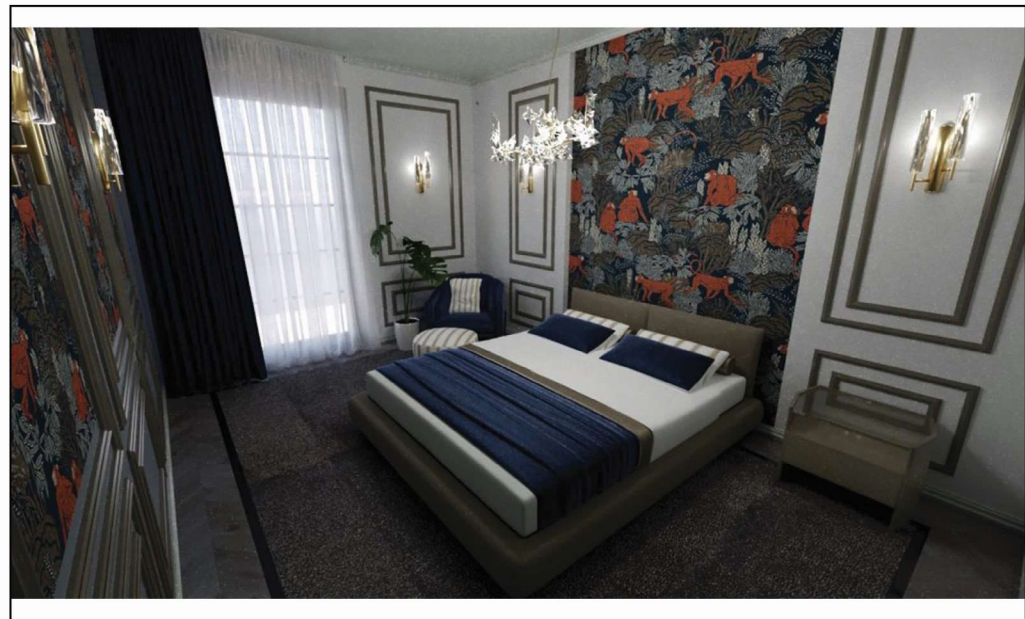
خواب مستر - عکس ۲



خواب مستر - عکس ۱



خواب ساده - عکس ۲



خواب ساده - عکس ۱

PARTICIPANT 1009

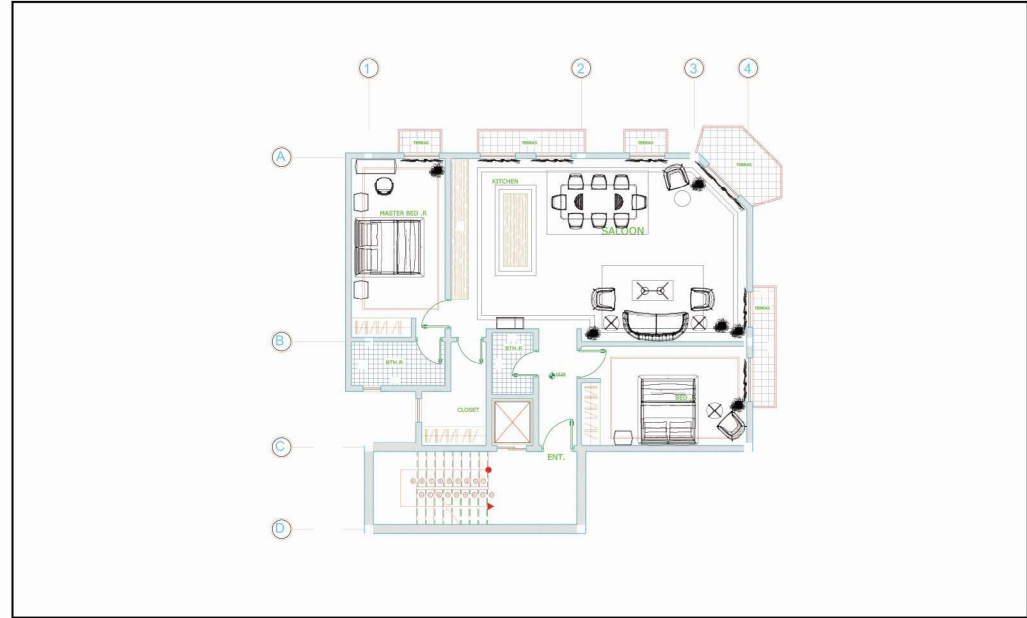
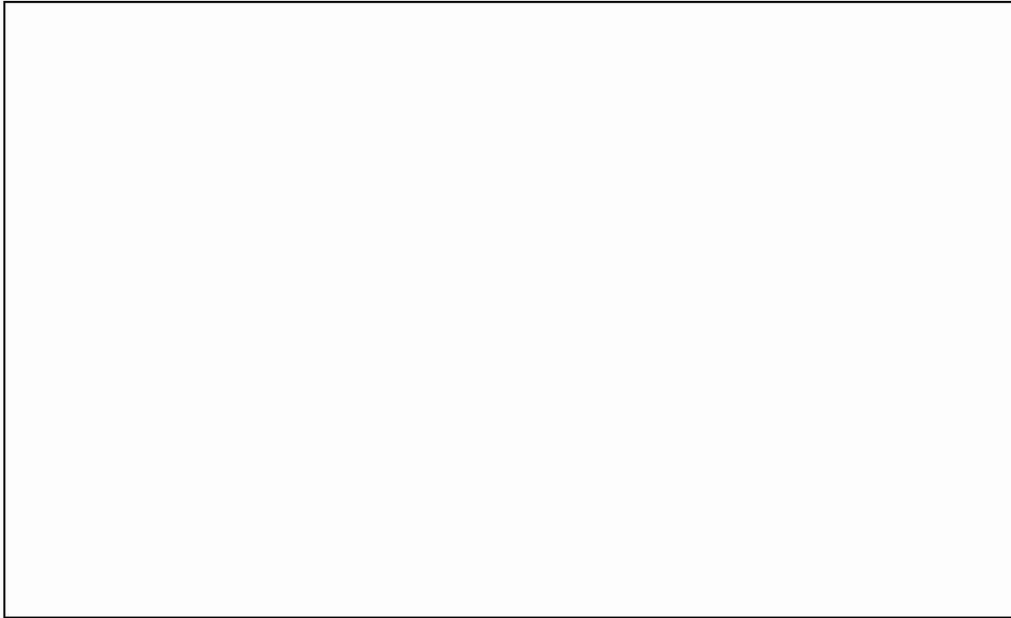
# ZIGOOART



رندر پلان



سایر



پلان چیدمان

---

ZIGOOART

---

INTERIOR DESIGN COMPETITION

ESFAND 1399

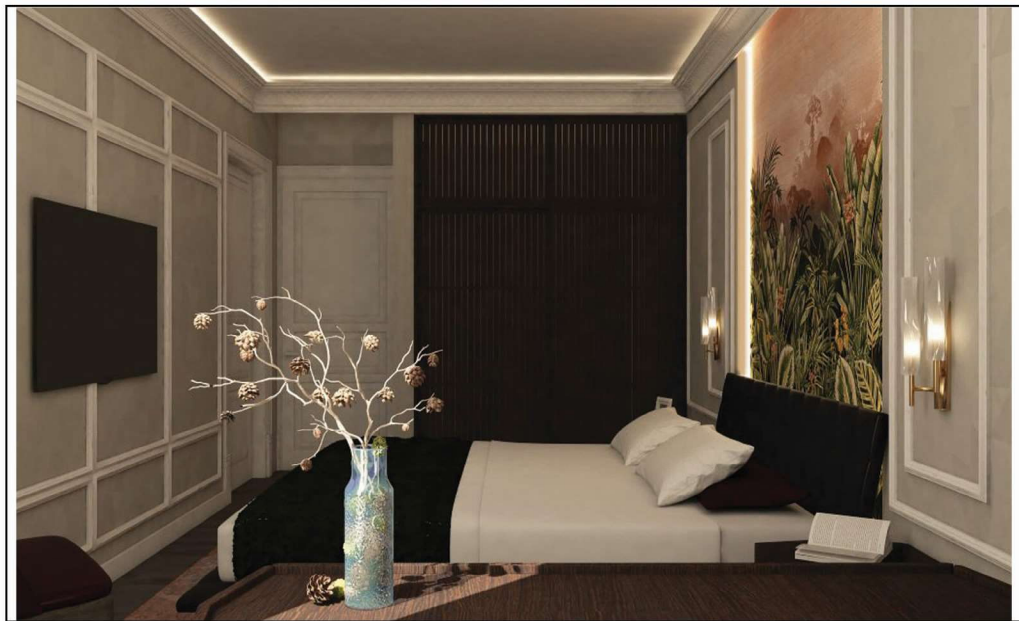
# ZIGOOART



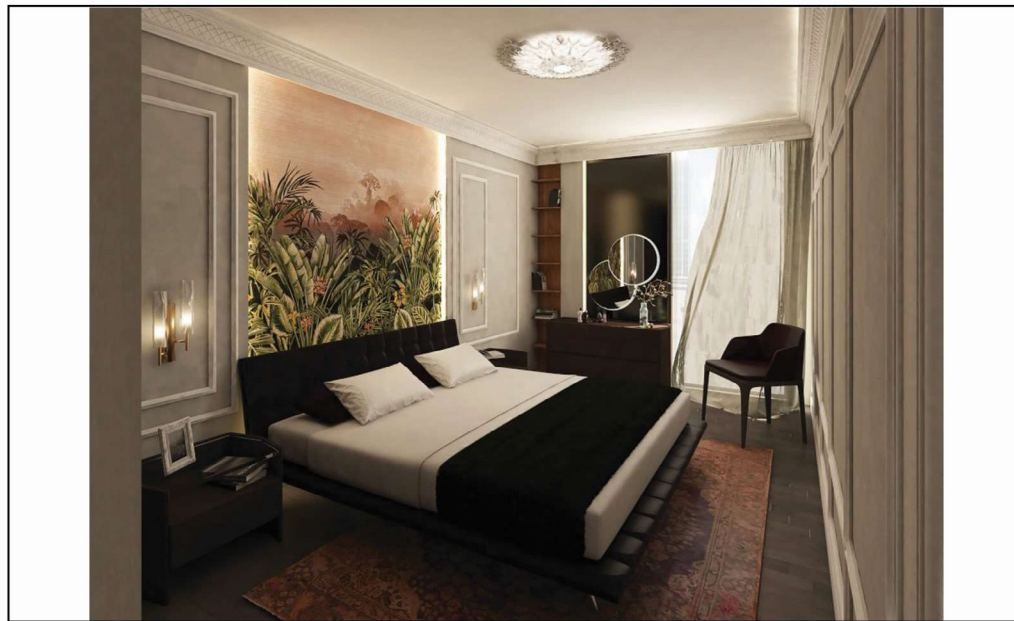
سالن - عكس ۲



سالن - عكس ۱



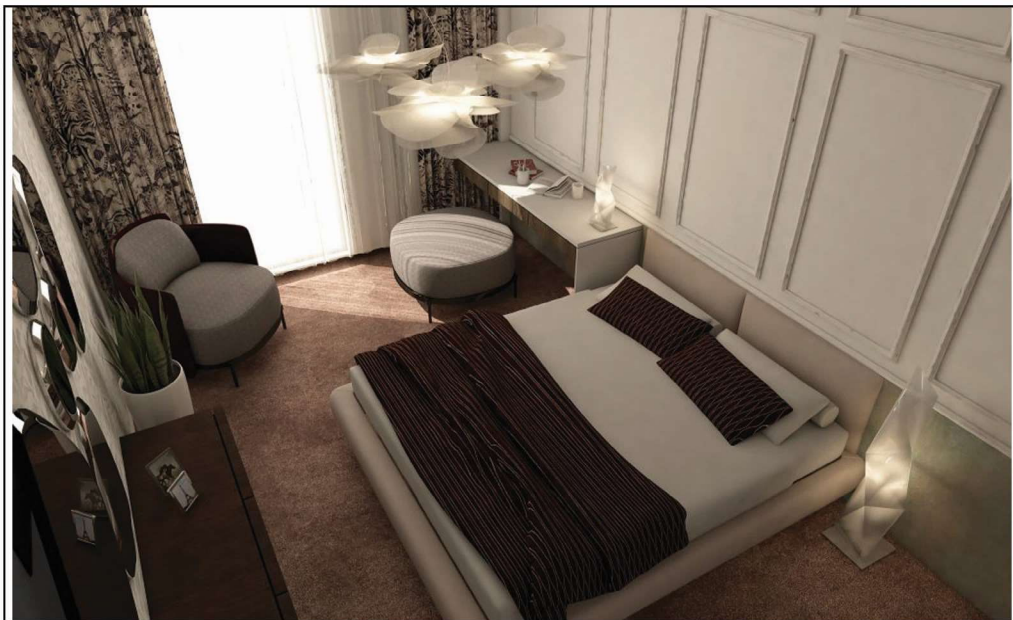
خواب مستر - عكس ۲



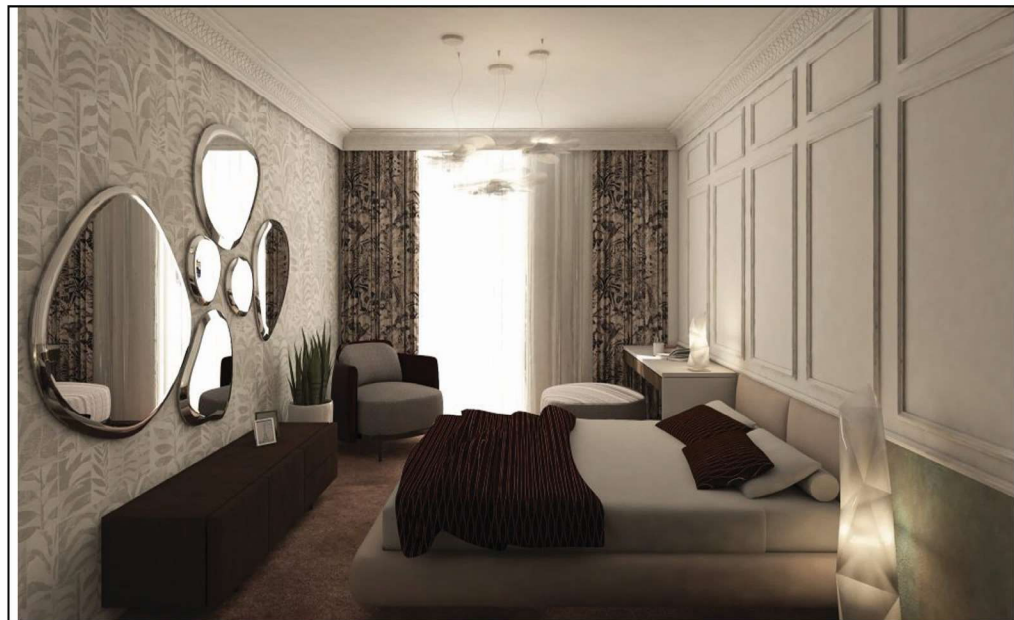
خواب مستر - عكس ۱

PARTICIPANT 1010

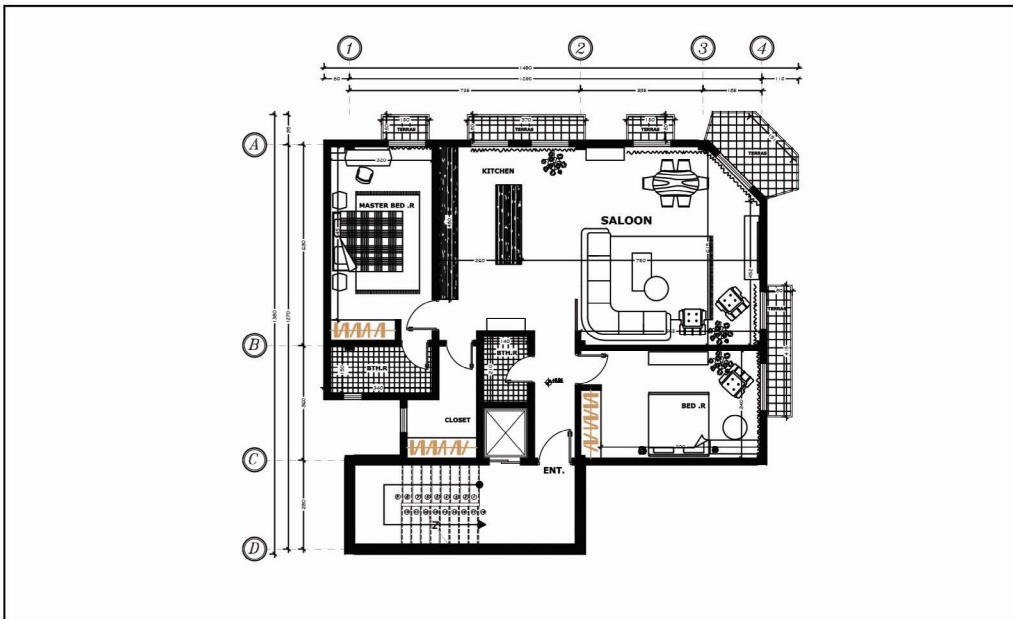
# ZIGOOART



خواب ساده - عکس ۲



خواب ساده - عکس ۱



پلان چیدمان



رندر پلان

PARTICIPANT 1010



# ZIGOOART

• توصیف و معرفی طراحی و توضیحات لازم:  
به دلیل فرم باز پلان شماره ۳ و موقعیت تعیین کننده ی آشپزخانه که به صورت باز با جزیره بوده، سبک مدرن برای طراحی انتخاب شده است و سعی شده تا از تزیینات زیاد در دیوار ها و سقف استفاده نشود و از ابزار های ساده بهره گرفته شده است، جایگذاری مبلمان ، کاربردی بوده و بیشتر از رنگ سفید ، به همراه رنگ های دیگر استفاده شده. از تنوع نورپردازی سقفی و دیواری و رومیزی بهره گرفته شده است. از همنشینی متناسب متریال های چوب و فلز و شیشه به همراه پارچه های طرحدار و ساده استفاده شده و سعی بر این بوده تا نورهای گرم در فضای سکونتی خانه به کارگرفته شوند.

توضیحات شرکت کننده

---

ZIGOOART

---

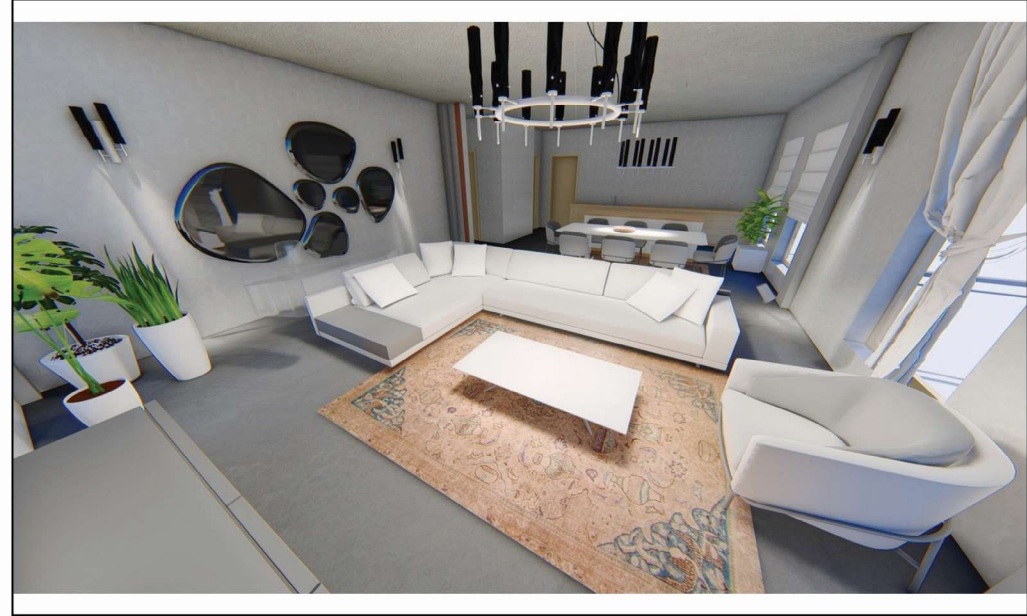
INTERIOR DESIGN COMPETITION

ESFAND 1399

# ZIGOOART



سالن - عكس ۲



سالن - عكس ۱



سالن - عكس ۴



سالن - عكس ۳

PARTICIPANT 1011

# ZIGOOART



خواب مستر - عکس ۱



سایر



رندر پلان



خواب ساده - عکس ۱

PARTICIPANT 1011

توصیف و معرفی طراحی و توضیحات لازم:  
 طراحی داخلی نشیمن و دو اتاق خواب از یک واحد مسکونی  
 پلان انتخابی: پلان شماره ۰۳

واحدی به مساحت ۱۴۶ متر مربع که نور خود را از شمال و شرق می گیرد. این واحد یک شکستگی با زاویه ۴۵ درجه در شمال شرقی خود دارد و در مقابل تمام پنجره های خود تراس های کوچکی دارد.

سبک طراحی پروژه: به دو علت شاید اشتباه باشد سبک خاصی را برای این کار انتخاب کنم یکی عدم پایبندی به تمام اصولی که از یک سبک خاص می شناسم و دوم دلیل اصلی، عدم اطلاعات دقیق شخص من در زمینه طراحی داخلی خواهد بود.  
 مهم ترین اصلی که در طراحی به آن پرداخته شد "زندگی" بود. جایی را متصور شدم تا زندگی عادی به دور از تجمل در آن ممکن باشد. سعی شده تا فضایی برای حضور و زندگی با تعلق خاطر طراحی شود. خانه ای که از نور و رنگ در آن قطره هایی باشد تا روح زندگی ببخشد. جایی که به آن بگوییم "خانه من".

توضیحات شرکت کننده



پلان مورد استفاده مسابقه

---

ZIGOOART

---

INTERIOR DESIGN COMPETITION

ESFAND 1399

# ZIGOOART



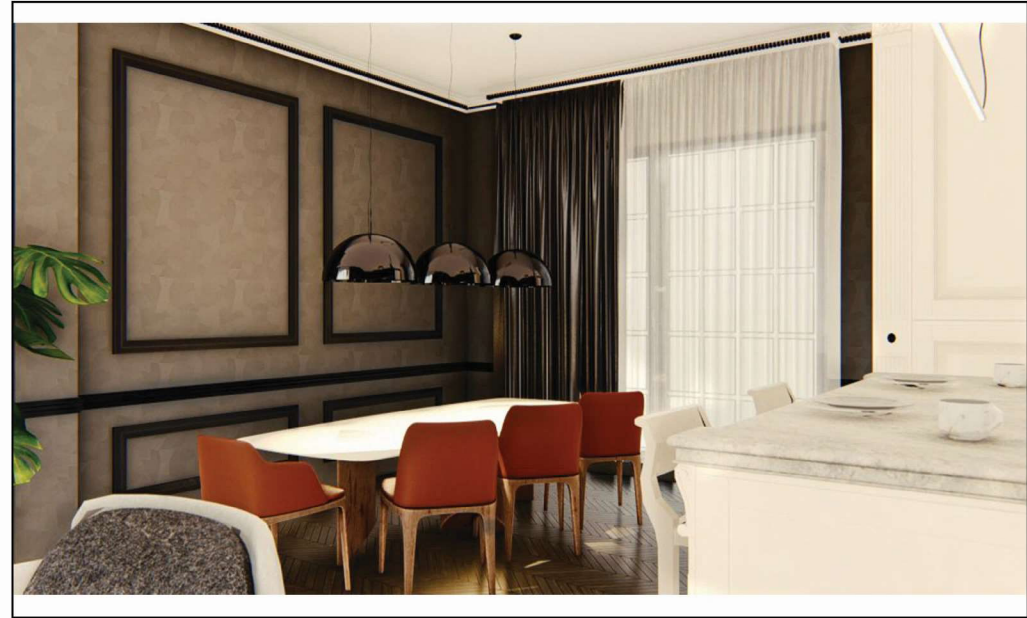
سالن - عكس ۲



سالن - عكس ۱



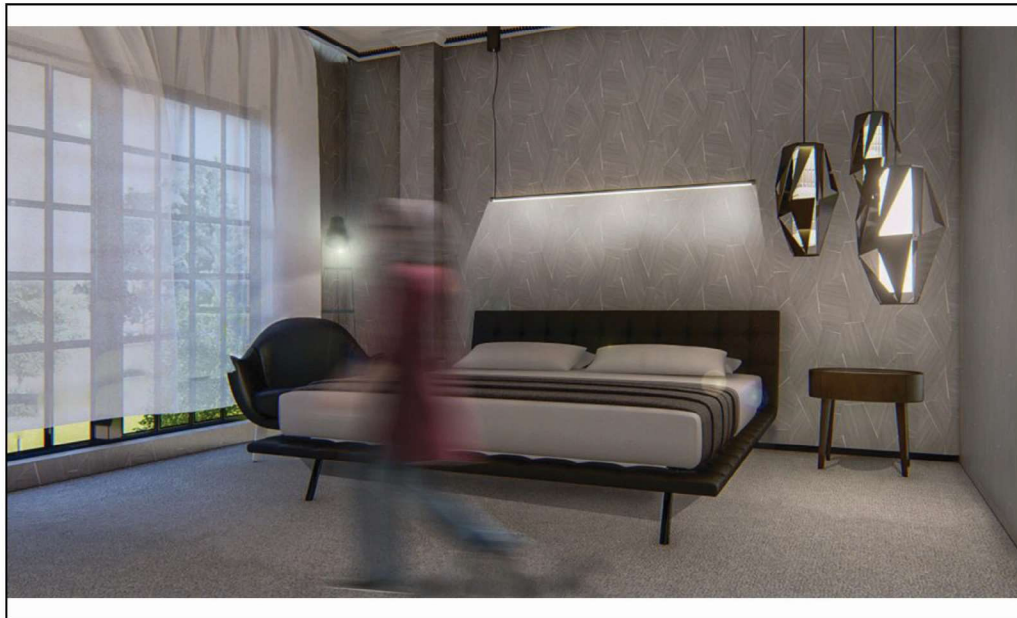
سالن - عكس ۴



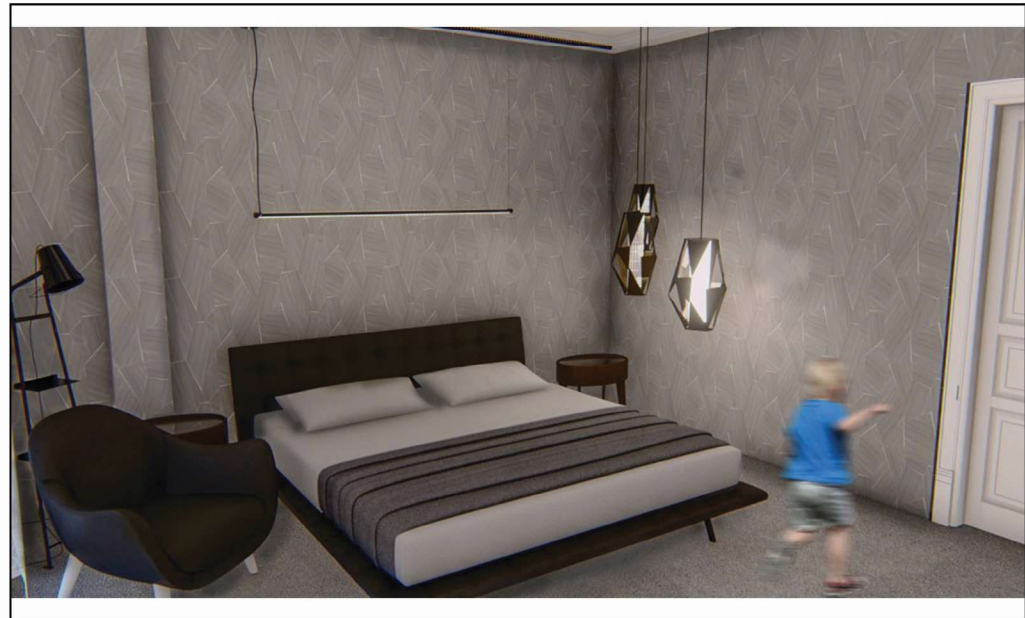
سالن - عكس ۳

PARTICIPANT 1012

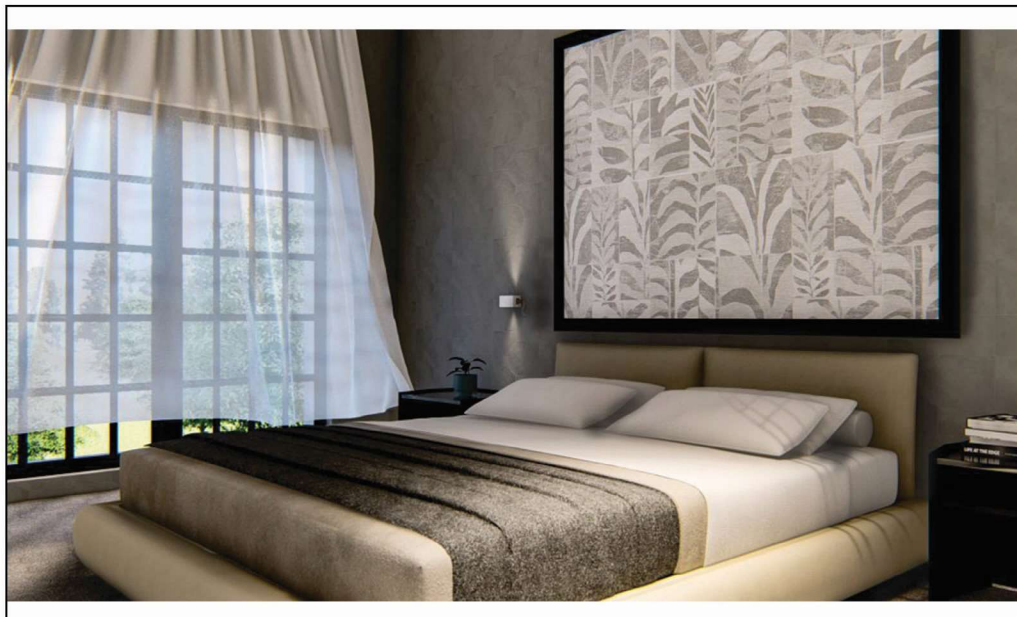
# ZIGOOART



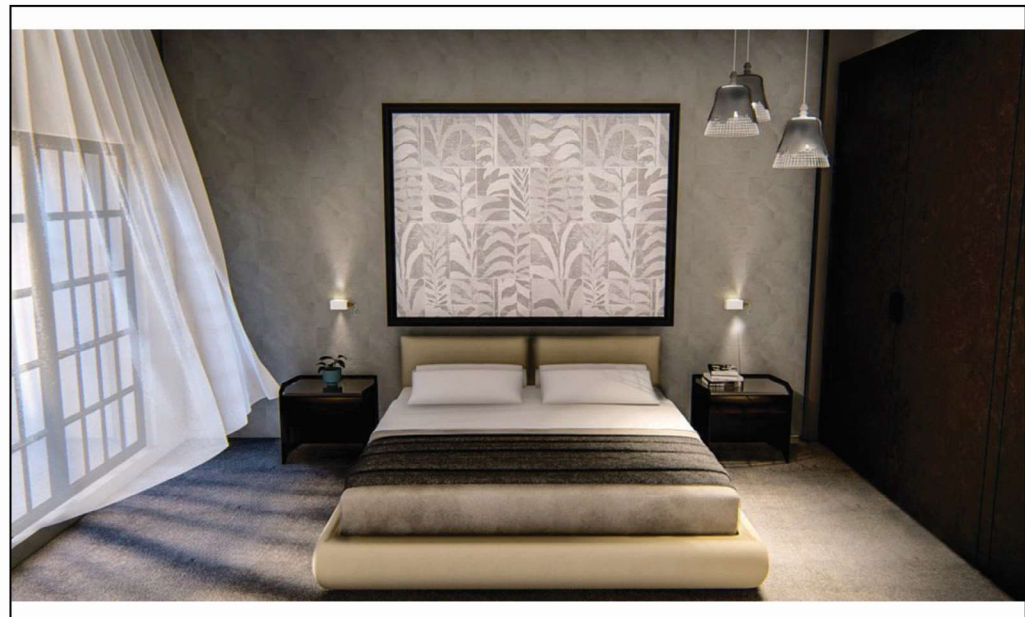
خواب مستر - عکس ۲



خواب مستر - عکس ۱



خواب ساده - عکس ۲

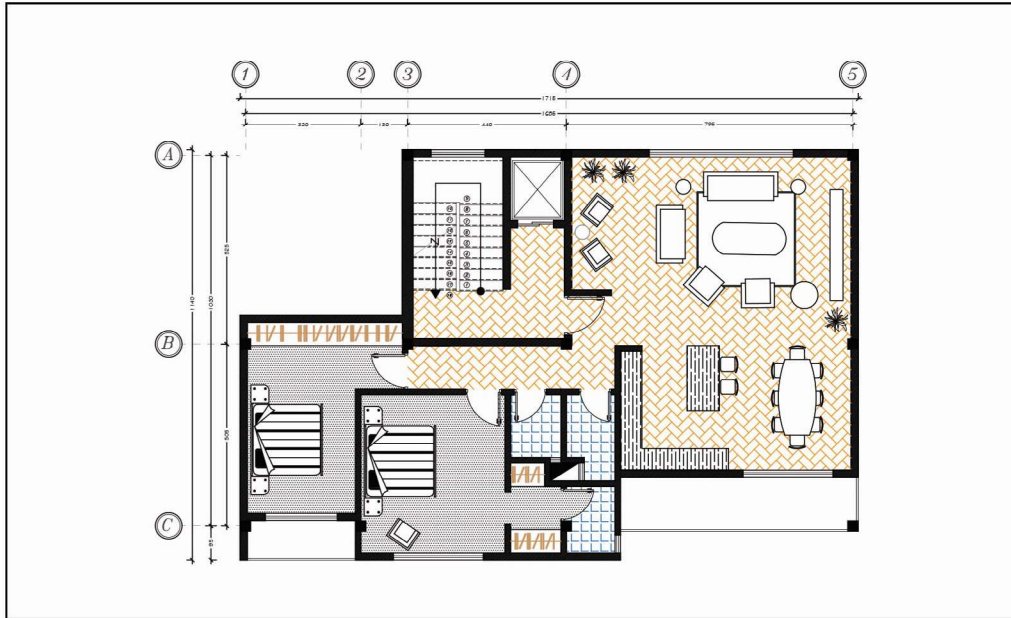


خواب ساده - عکس ۱

PARTICIPANT 1012



# ZIGOOART



پلان چیدمان



رندر پلان

- توصیف و معرفی طراحی و توضیحات لازم:  
به سبک نئوکلاسیک طراحی کردیم . استفاده از کنتراست رنگی تیره و روشن .

---

ZIGOOART

---

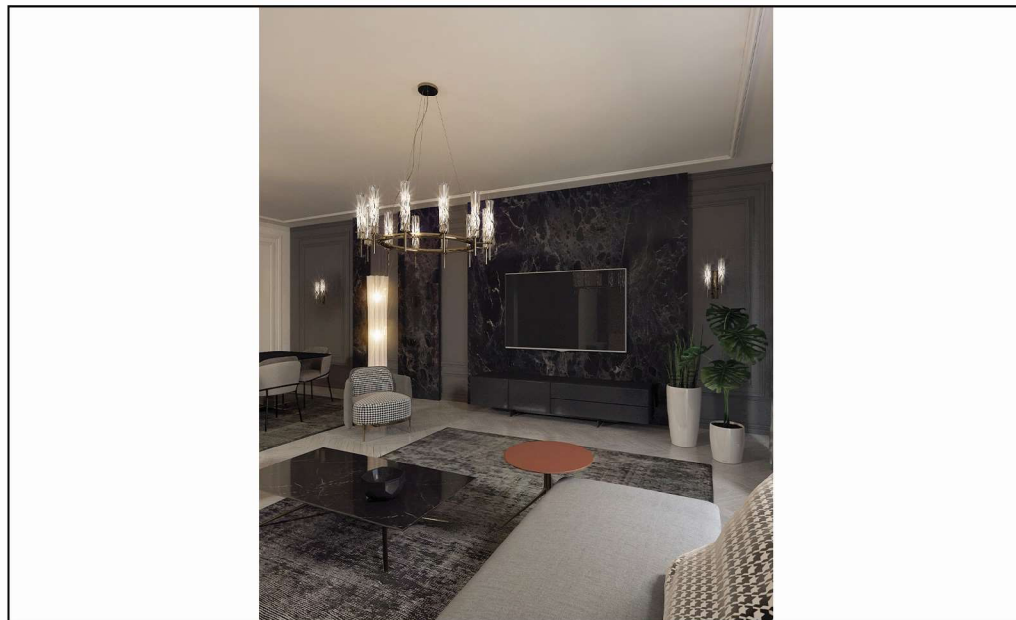
INTERIOR DESIGN COMPETITION

ESFAND 1399

# ZIGOOART



سالن - عكس ۲



سالن - عكس ۱



سالن - عكس ۴



سالن - عكس ۳

PARTICIPANT 1013



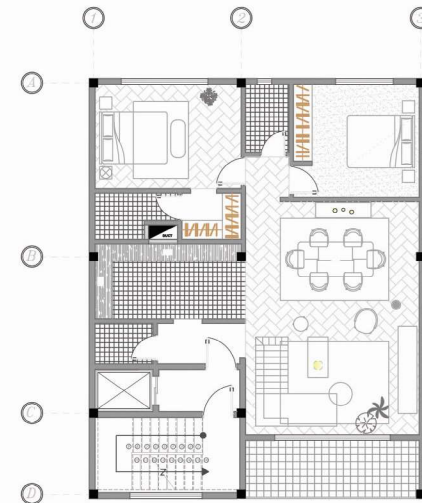
خواب ساده - عکس ۱



خواب مستر - عکس ۱

- توصیف و معرفی طراحی و توضیحات لازم:  
در این طراحی پلان شماره ۱ به دلیل سادگی فضای آن و نزدیکی به نقشه خانه های معمول امروزی انتخاب شده است.  
در آغاز کار، جانمایی فضاها بر اساس سیرکولاسیون حرکتی مشخص، آبجکت ها پس از بررسی کلیه محصولات انتخاب شده و قرارگیری آنها در فضا و در تعامل با یکدیگر تحلیل و به صورت مکاپ در جای خود قرار گرفتند.  
برای طراحی دیوارها نیز ابتدا سناریو طراحی، فریم به فریم زاویه دید طراحی گردید.  
در این پروژه از سبک تلفیقی استفاده شد تا بتوان از حال و هوای چندین سبک در ذائقه معاصر بهره گرفت  
در نهایت رنگ گذاری صورت گرفت که با توجه به انتخاب رنگ سال از سوی پنتن و فلسفه انتخاب رنگی که بازتابی از فرهنگ لحظه ای که در آن زندگی می کنیم باشد، در این پروژه نیز از رنگ سیمانی (طوسی بی نهایت خنثی) و رنگ آفتابی (زرد درخشان روشن) استفاده شده است.  
و حاصل چیزی است که خدمتتان ارائه شد.

توضیحات شرکت کننده



پلان چیدمان

---

ZIGOOART

---

INTERIOR DESIGN COMPETITION

ESFAND 1399

# ZIGOOART



سالن - عكس ۲



سالن - عكس ۱



سالن - عكس ۴



سالن - عكس ۳

PARTICIPANT 1014

# ZIGOOART



خواب مستر - عكس ۲



خواب مستر - عكس ۱



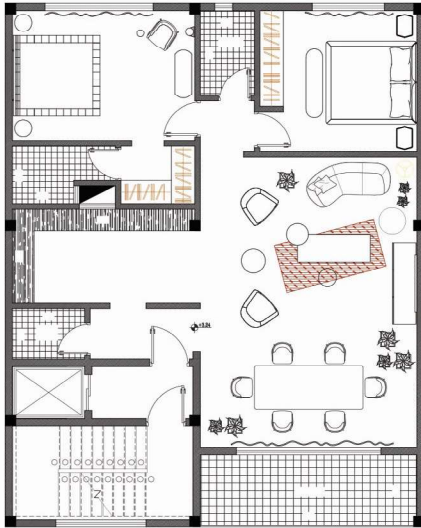
خواب ساده - عكس ۲



خواب ساده - عكس ۱

PARTICIPANT 1014

# ZIGOOART



پلان چیدمان



رندر پلان

توصیف و معرفی طراحی و توضیحات لازم:  
سبک طراحی معاصر (contemporary)

از جمله دلایل انتخاب:

- ۱) اهمیت خط، زاویه، فرم.
- ۲) استفاده از یک شکل واحد و ترکیب حداکثری اشکال
- ۳) تعادل
- ۴) استفاده از رنگهای طبیعی و خنثی در ابجکت های مهم فضا
- ۵) استفاده از متریالهای به روز و طبیعی
- ۶) حذف المانها و ابجکت های اضافه
- ۷) توجه به فضای سبز
- ۸) توجه به ابعاد و اندازه و کاربری فضا
- ۹) طراحی مناسب با سلامت کاربر
- ۱۰) طراحی نامحدود



---

ZIGOOART

---

INTERIOR DESIGN COMPETITION

ESFAND 1399

# ZIGOOART



سالن - عكس ۲



سالن - عكس ۱



خواب مستر - عكس ۲



خواب مستر - عكس ۱

PARTICIPANT 1015

# ZIGOOART



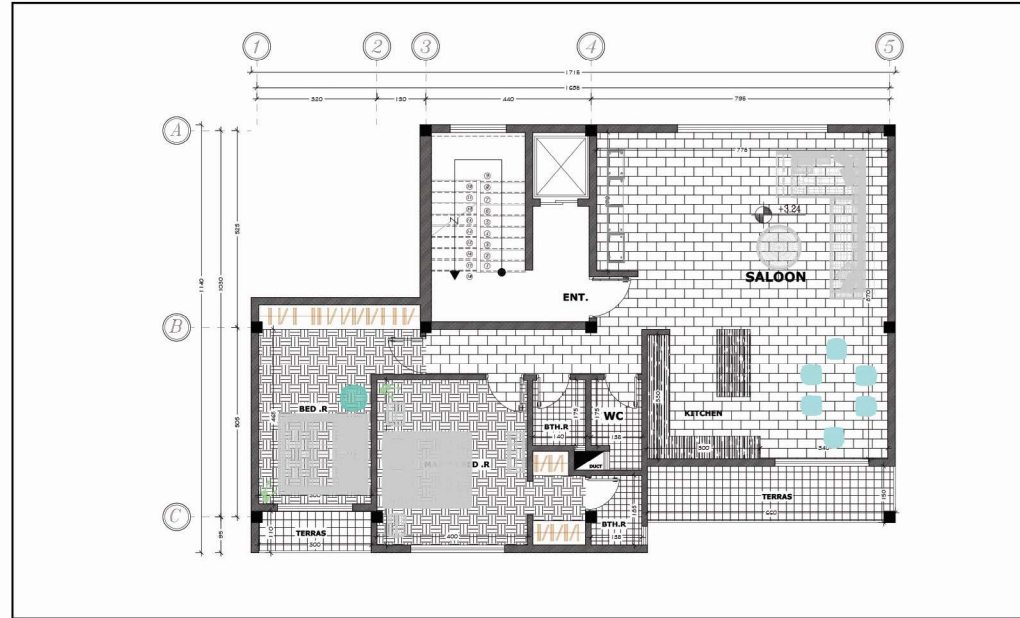
رندر پلان



خواب ساده - عکس ۱

توصیف و معرفی طراحی و توضیحات لازم:  
انتخاب پلان شماره ۲ به دلیل نزدیک قرار داشتن اتاق های خواب به درب ورودی و دارا بودن از یک فیلتر مناسب (بحث محرمانه) و همچنین نورگیری مناسب در قسمت نشیمن و پذیرایی. طراحی داخلی به سبک مدرن انجام گرفته و سعی شده تا تعادل بصری محیط حفظ شود.

توضیحات شرکت کننده



پلان چیدمان

---

ZIGOOART

---

INTERIOR DESIGN COMPETITION

ESFAND 1399

# ZIGOOART



سالن - عكس ۲



سالن - عكس ۱



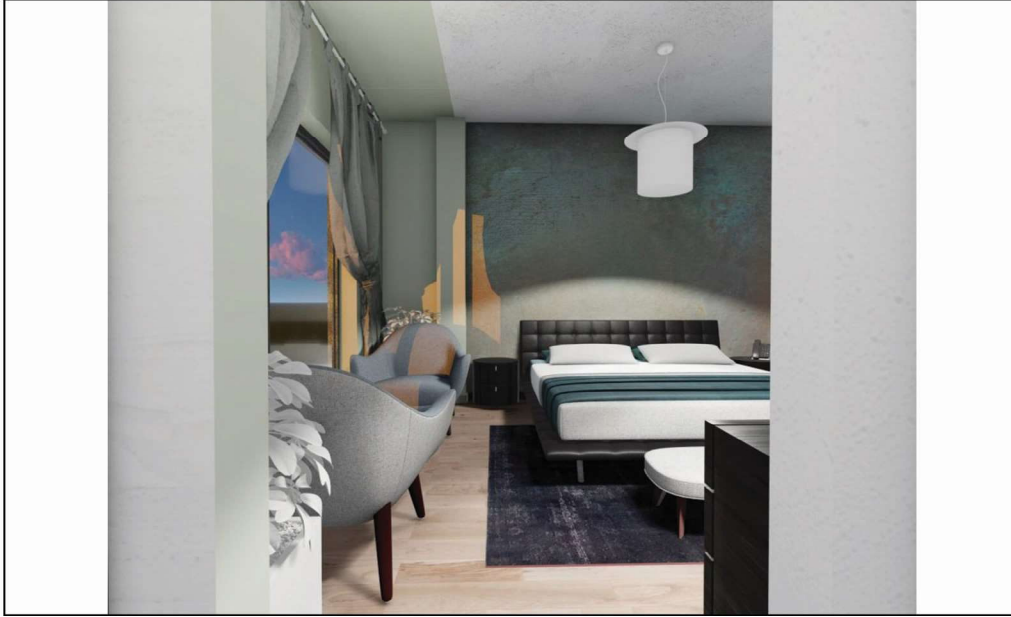
سالن - عكس ۴



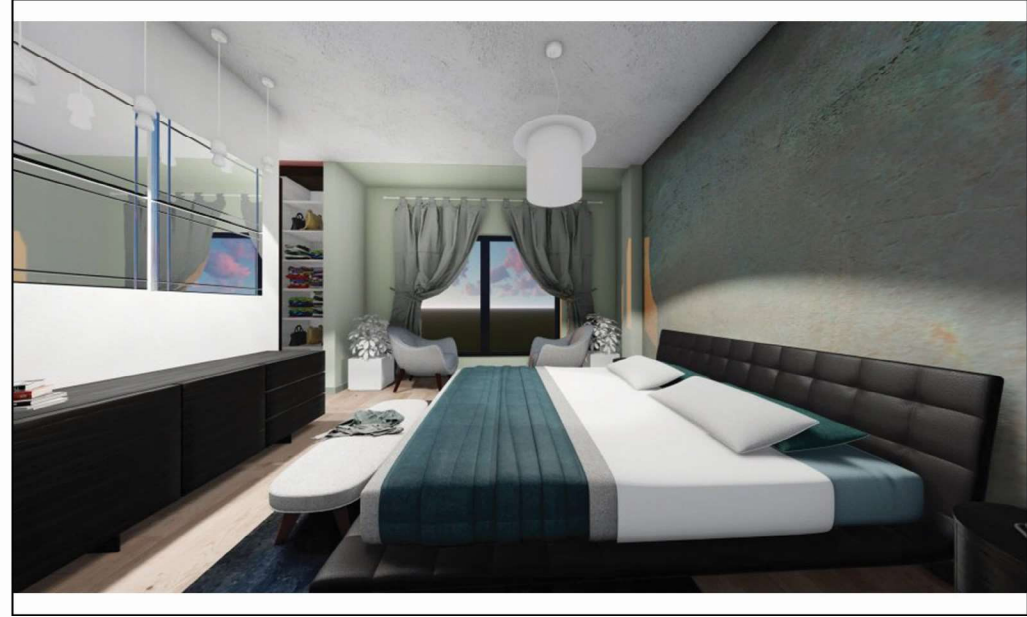
سالن - عكس ۳

PARTICIPANT 1016

# ZIGOOART



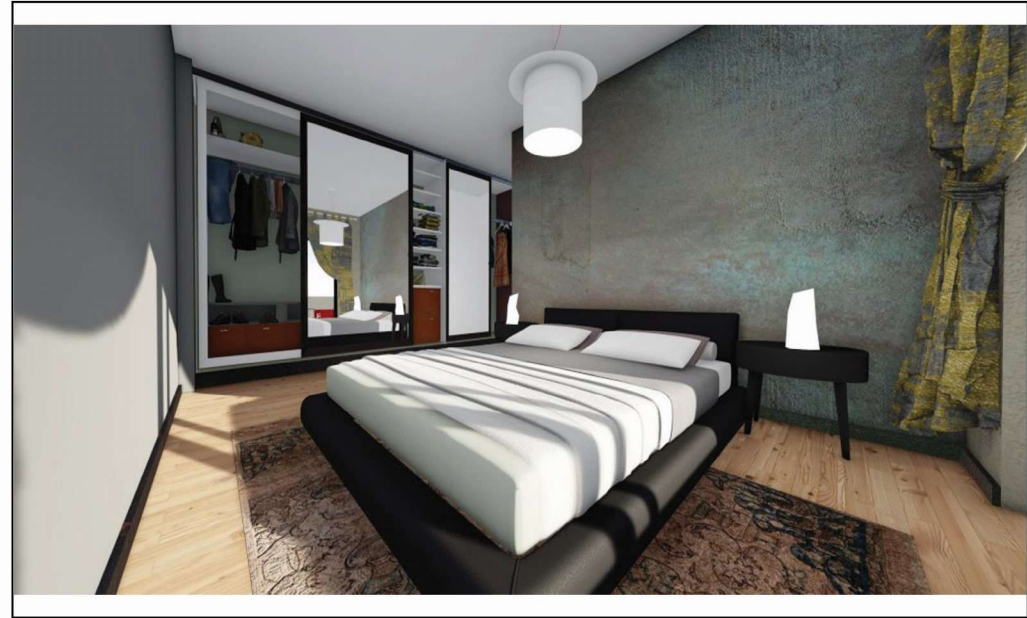
خواب مستر - عكس ۲



خواب مستر - عكس ۱



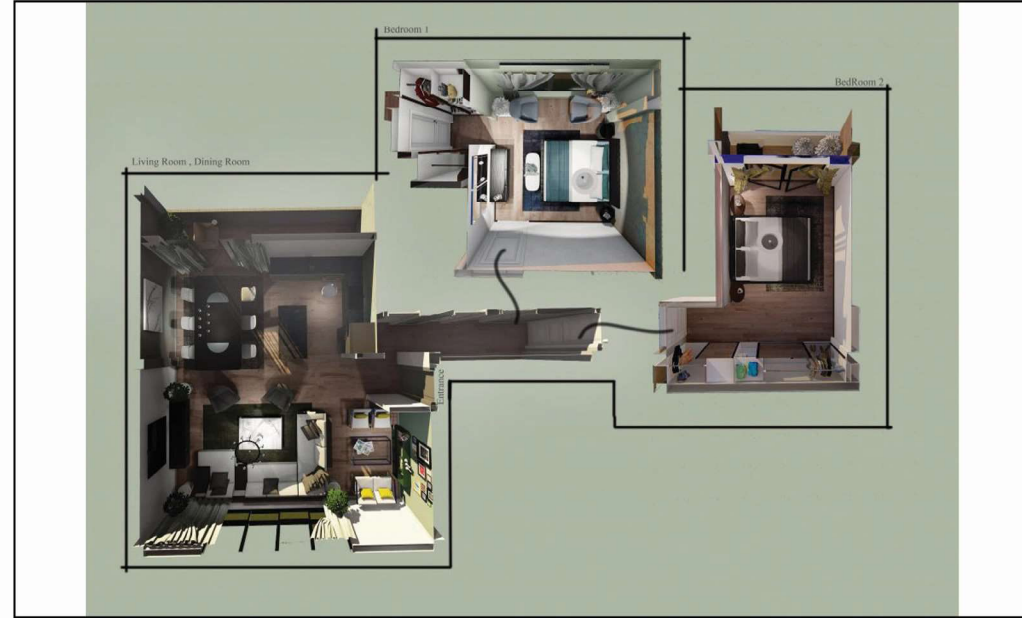
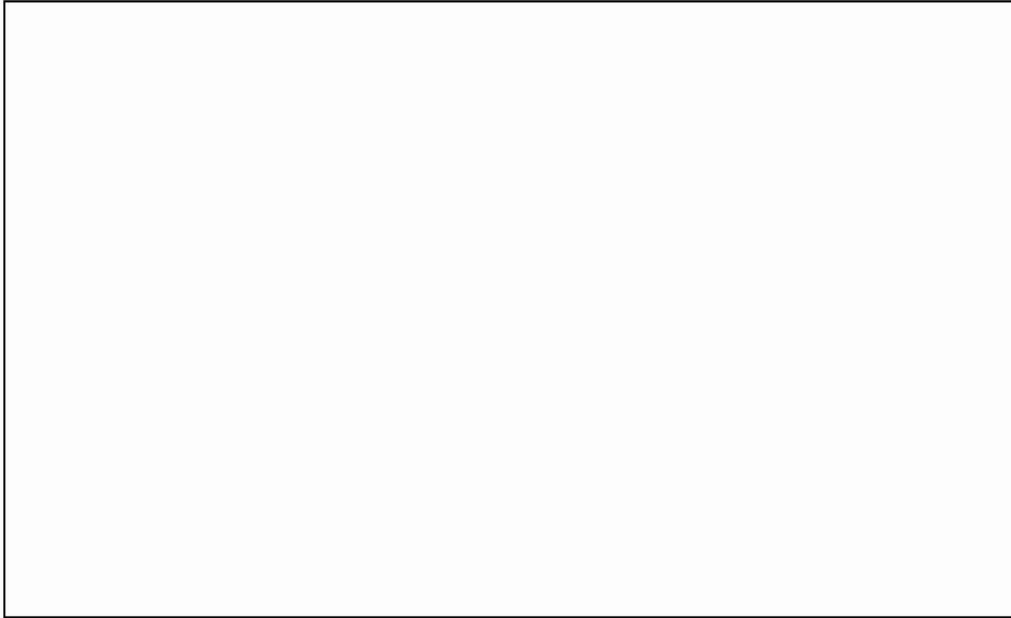
خواب ساده - عكس ۲



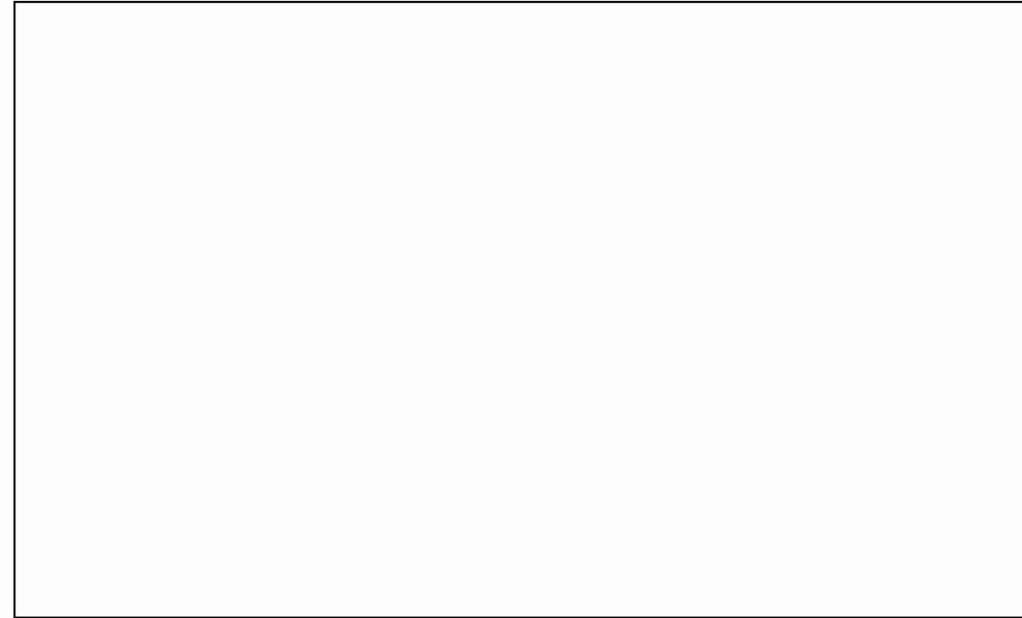
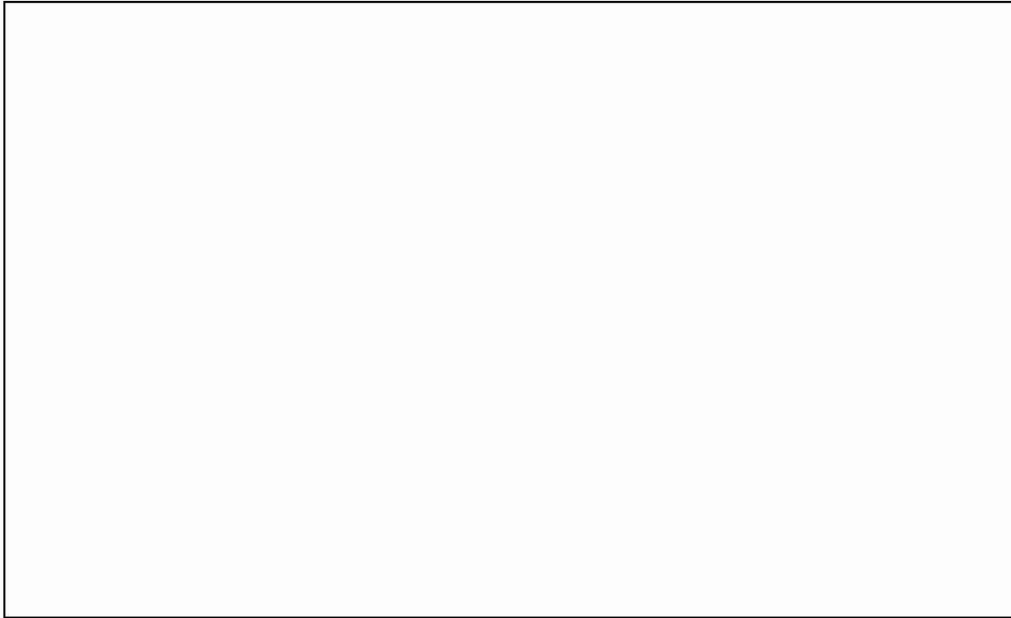
خواب ساده - عكس ۱

PARTICIPANT 1016

# ZIGOOART



رندر پلان



PARTICIPANT 1016

---

ZIGOOART

---

INTERIOR DESIGN COMPETITION

ESFAND 1399



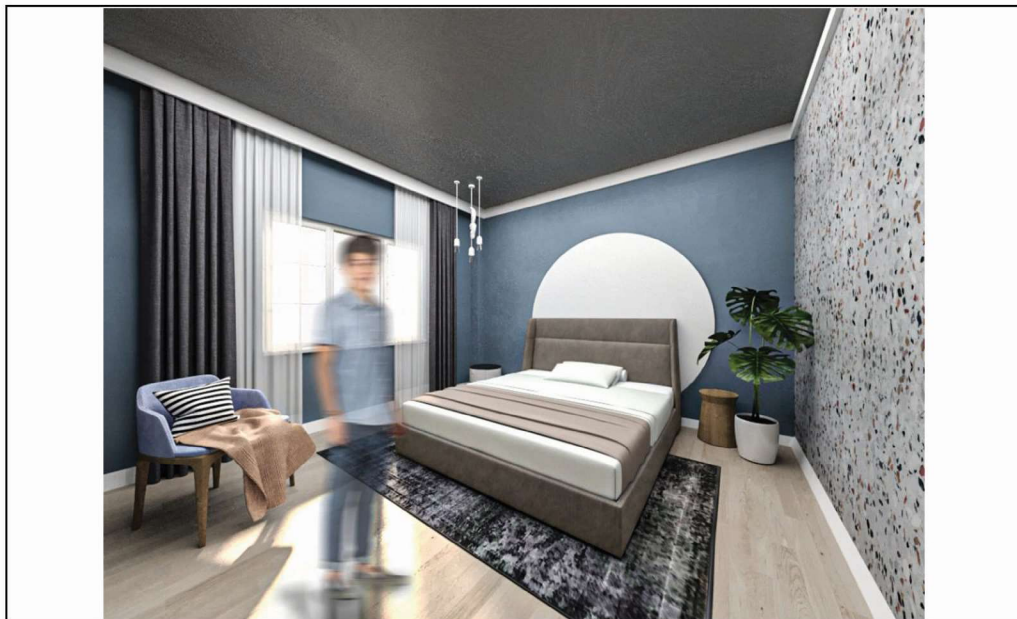
# ZIGOOART



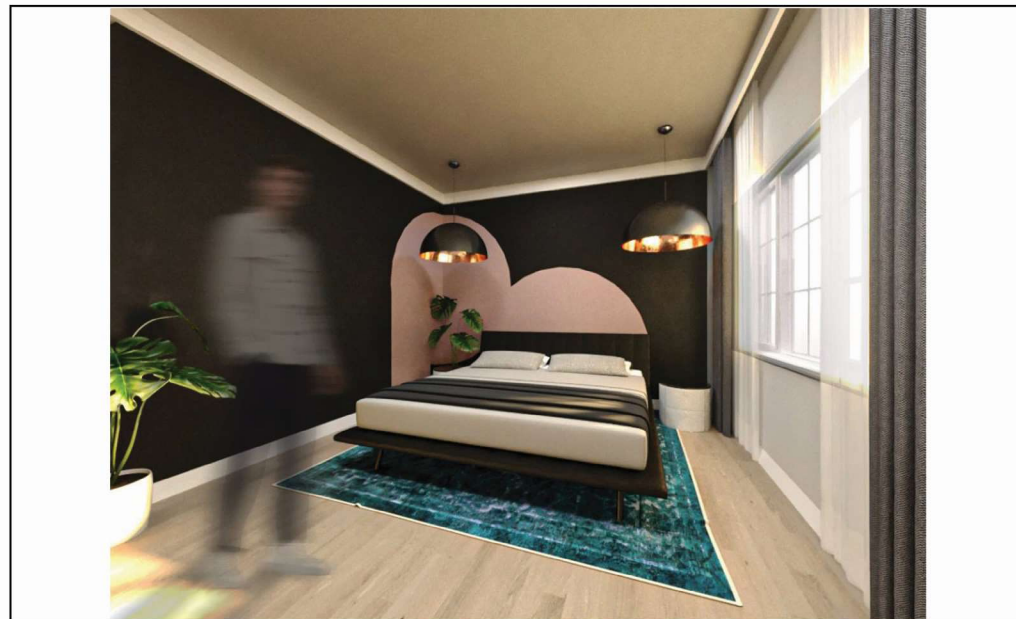
سالن - عكس ۲



سالن - عكس ۱



خواب ساده - عكس ۱



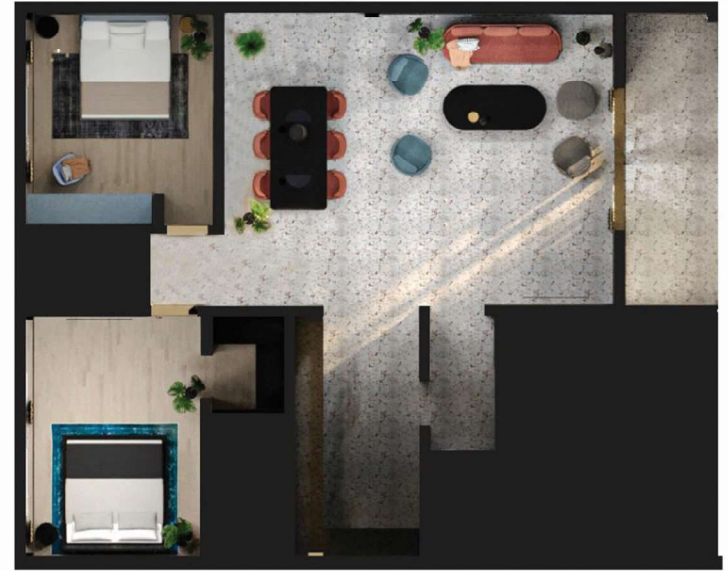
خواب مستر - عكس ۱

PARTICIPANT 1017

# ZIGOOART



پلان چیدمان



رندر پلان

توصیف و معرفی طراحی و توضیحات لازم:  
خانه شاد یک خانه ایرانی مدرن برای یک خانواده ایرانی شامل یک زوج و یک فرزند میباشد. بعد از شیوع بیماری همه گیر کرونا انسان ها بیش از پیش به خانه ها پناه آوردند و استفاده از رنگ های شاد در طراحی داخلی برای پیش گیری از افسردگی لزوم یافت. به همین دلیل در طراحی این خانه از رنگ های پاستلی به جای رنگ های گرم و قهوه ای شایع در بازار امروز طراحی داخلی استفاده شد.  
دغدغه این طرح ایجاد یک خانه شاد ایرانی می باشد با توجه به افزایش روز افزون میزان آمار افسردگی در کشور و بعد از شیوع بیماری کرونا و خانه نشین شدن انسان ها استفاده از فرم های آرامش بخش و رنگ های شادی آور در فضای داخلی بیش از پیش لزوم یافته است. در طراحی دیوار های این خانه از رنگ برای ایجاد قوس ها استفاده شده تا بتوانیم با کم ترین هزینه بیشترین بازدهی را داشته باشیم و حس و حال یک فضای شاد را به خانواده ایرانی هدیه دهیم. در اتاق های خواب و اتاق مستر سعی شده با توجه به ویژگی های شخصیتی و کاربرد متفاوت فضای مستر و اتاق خواب کودک رنگ های پر حرارت ولی قابل سکون در اتاق مستر و رنگ آبی پاستلی در اتاق کودک استفاده شود.

---

ZIGOOART

---

INTERIOR DESIGN COMPETITION

ESFAND 1399

# ZIGOOART



سالن - عكس ۲



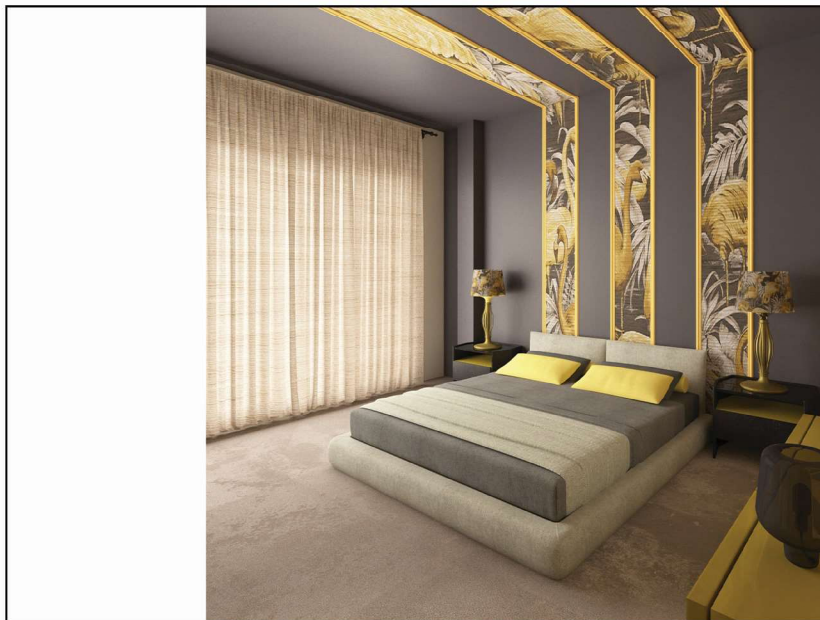
سالن - عكس ۱



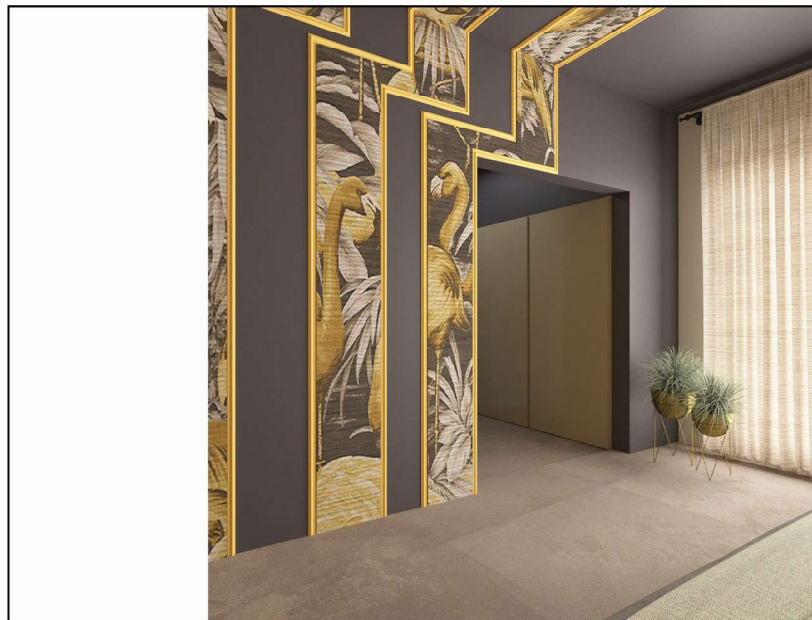
سالن - عكس ۳

PARTICIPANT 1018

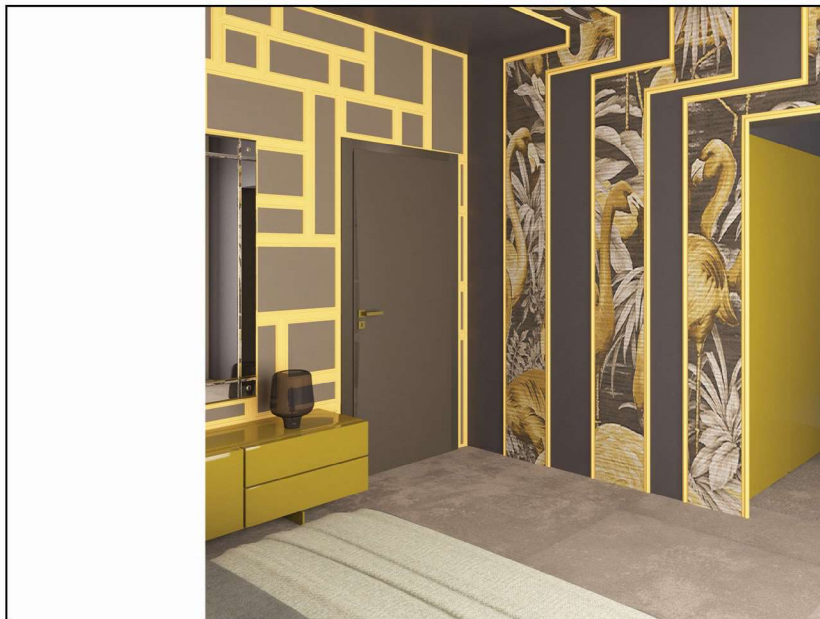
# ZIGOOART



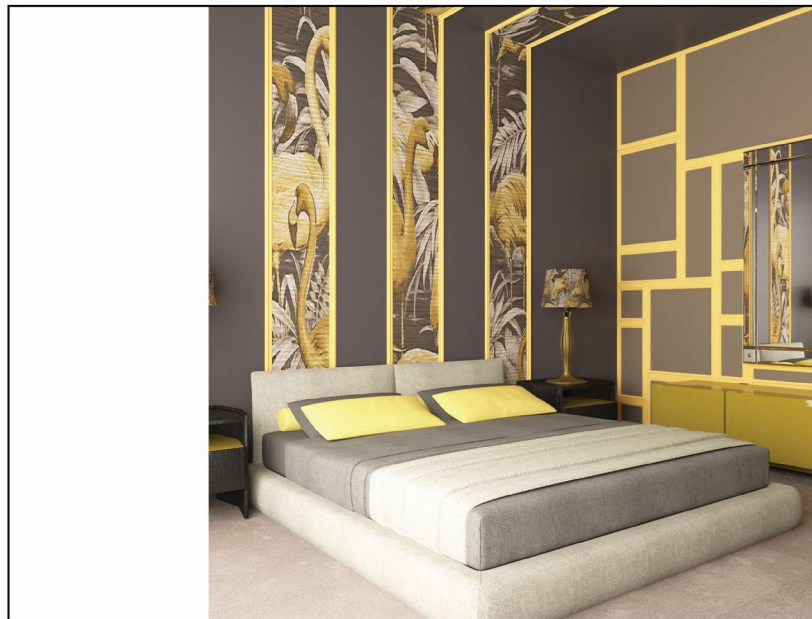
خواب مستر - عكس ۲



خواب مستر - عكس ۱



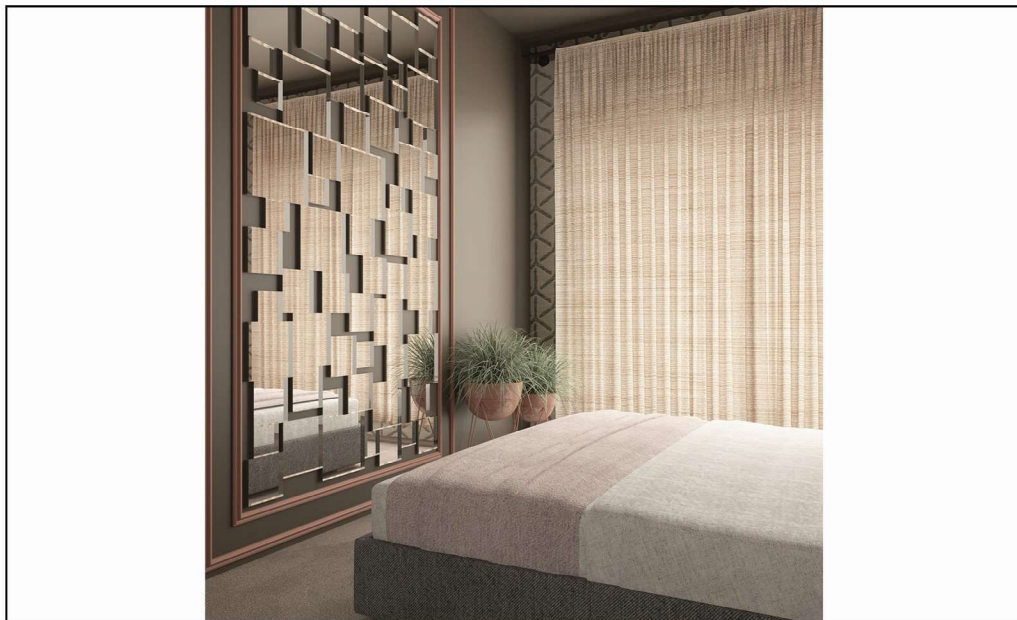
خواب مستر - عكس ۴



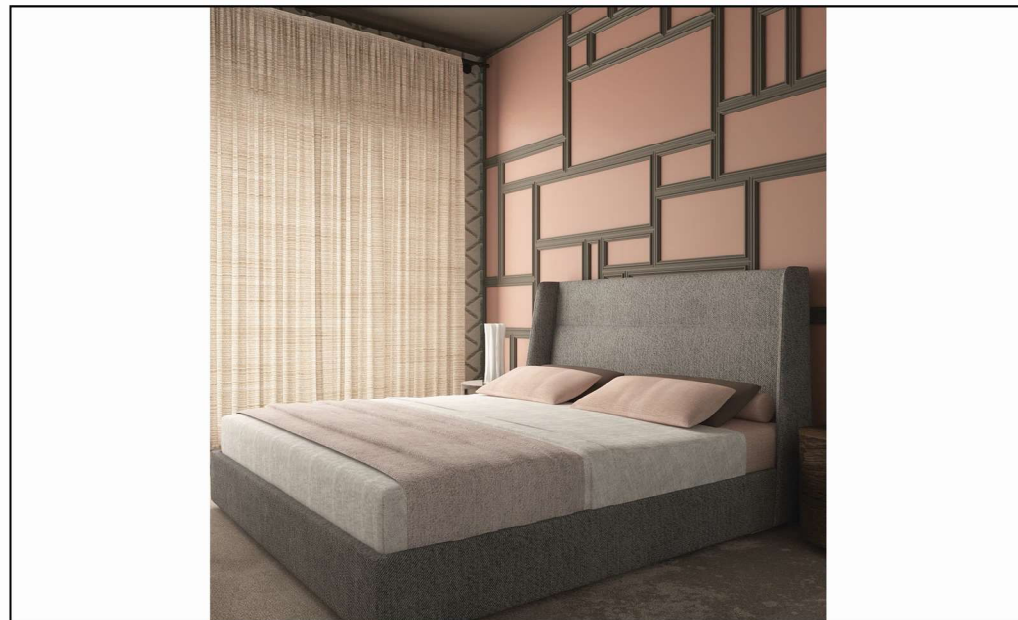
خواب مستر - عكس ۳

PARTICIPANT 1018

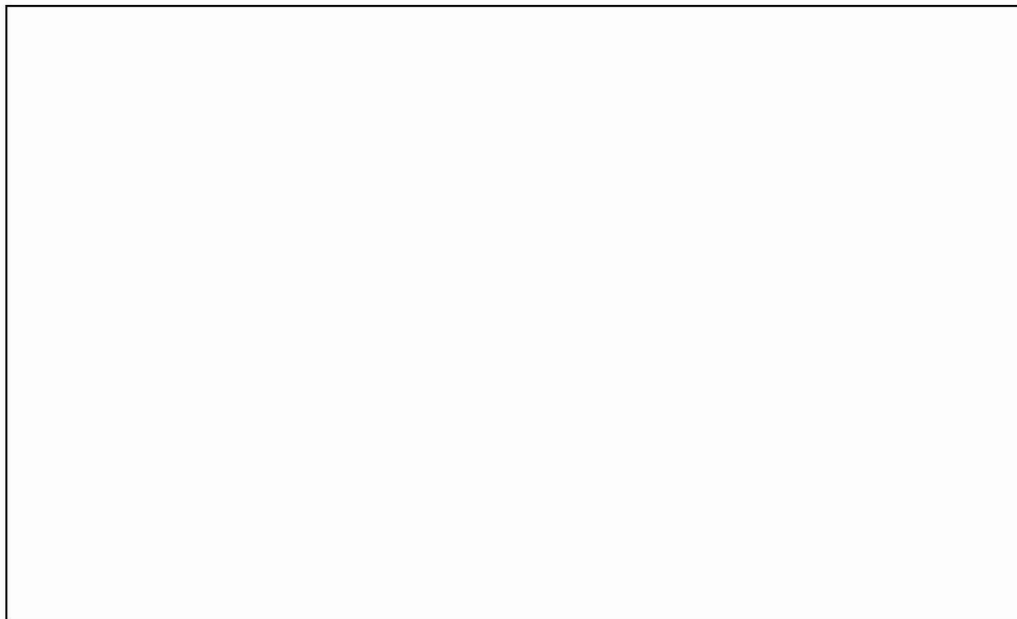
# ZIGOOART



خواب ساده - عکس ۲



خواب ساده - عکس ۱



Bedroom

Master room

Hall

PARTICIPANT 1018

رندر پلان

---

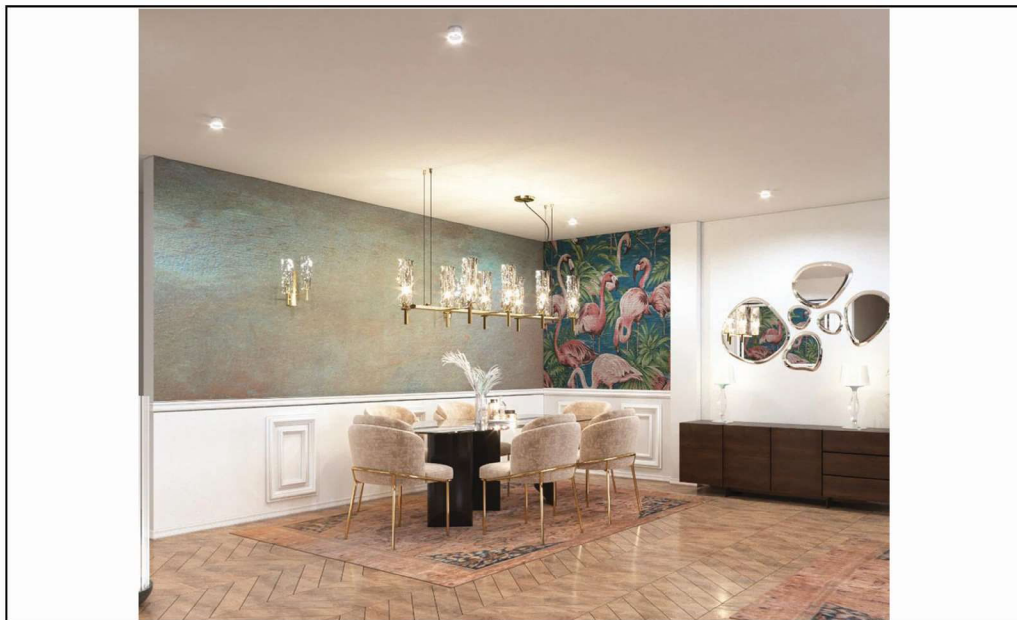
ZIGOOART

---

INTERIOR DESIGN COMPETITION

ESFAND 1399

# ZIGOOART



سالن - عكس ۲



سالن - عكس ۱



سالن - عكس ۴

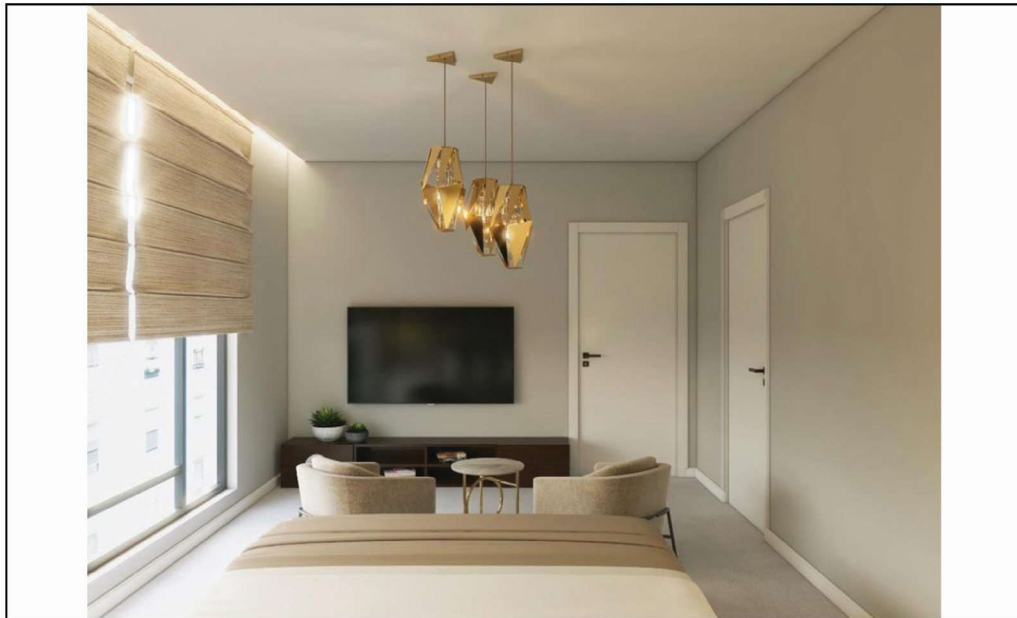


سالن - عكس ۳

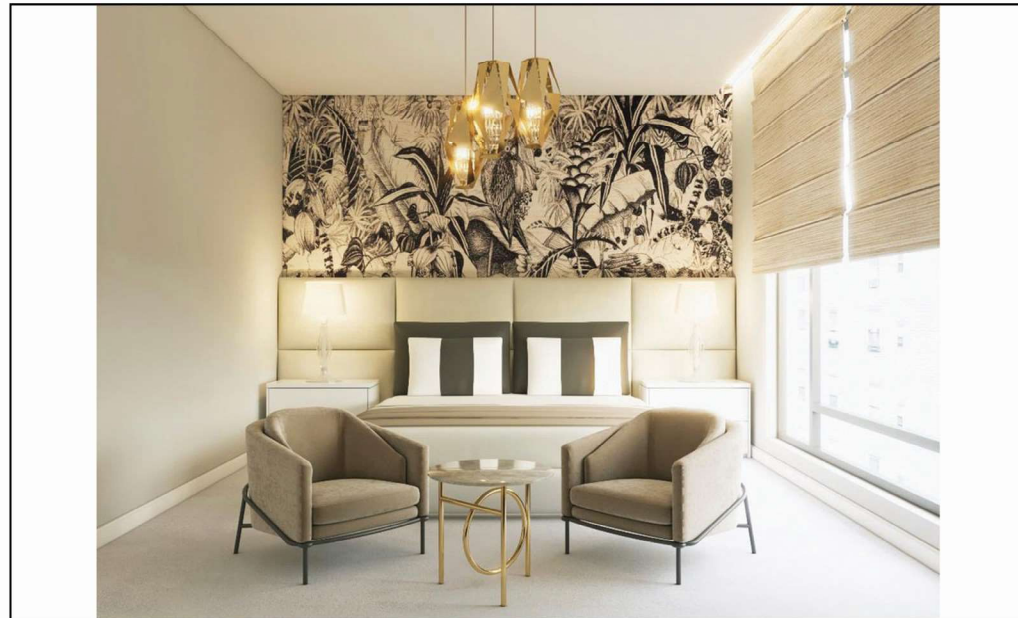
PARTICIPANT 1019



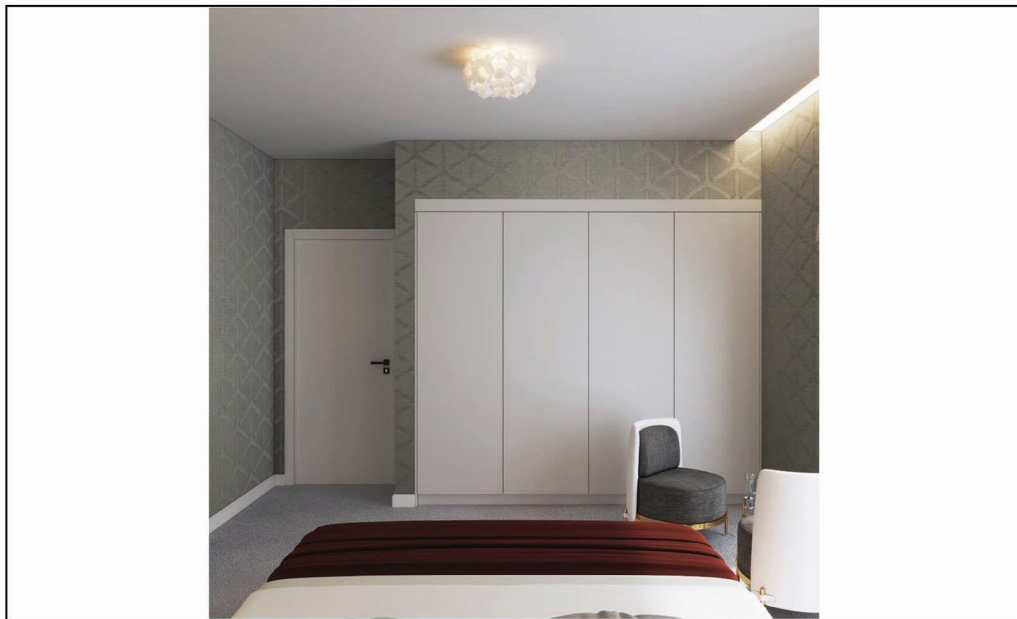
# ZIGOOART



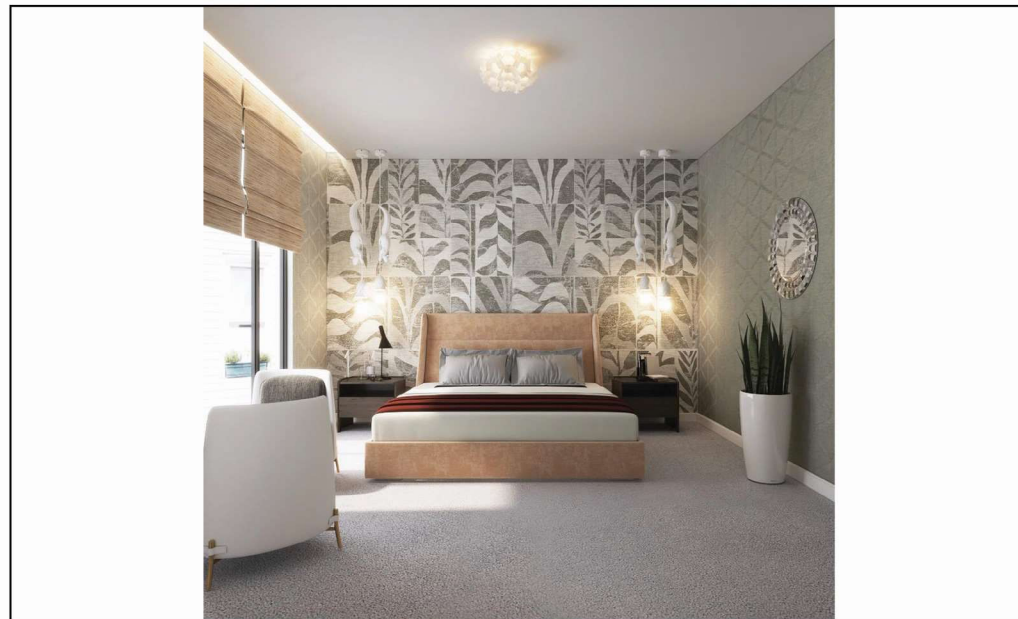
خواب مستر - عكس ۲



خواب مستر - عكس ۱



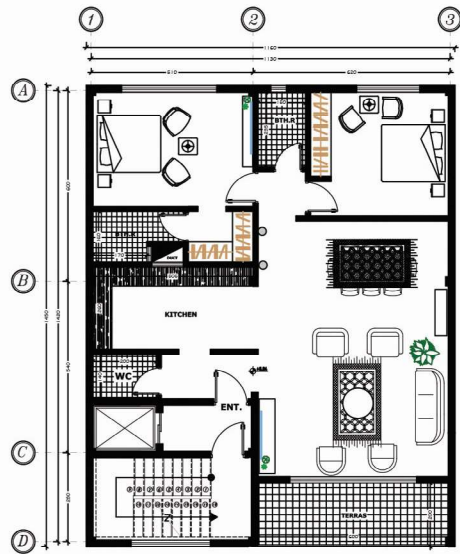
خواب ساده - عكس ۲



خواب ساده - عكس ۱

PARTICIPANT 1019

# ZIGOOART



پلان چیدمان



رندر پلان

---

ZIGOOART

---

INTERIOR DESIGN COMPETITION

ESFAND 1399

# ZIGOOART



سالن - عكس ۲



سالن - عكس ۱



سالن - عكس ۳

PARTICIPANT 1020

# ZIGOOART



خواب مستر - عكس ۲



خواب مستر - عكس ۱



خواب ساده - عكس ۲



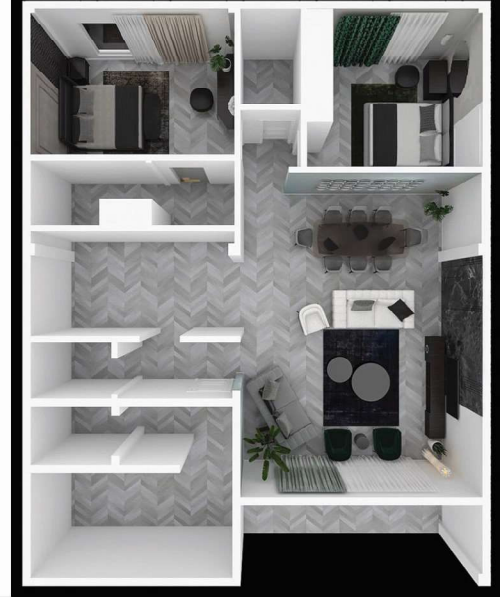
خواب ساده - عكس ۱

PARTICIPANT 1020

# ZIGOOART



پلان چیدمان



رندر پلان

---

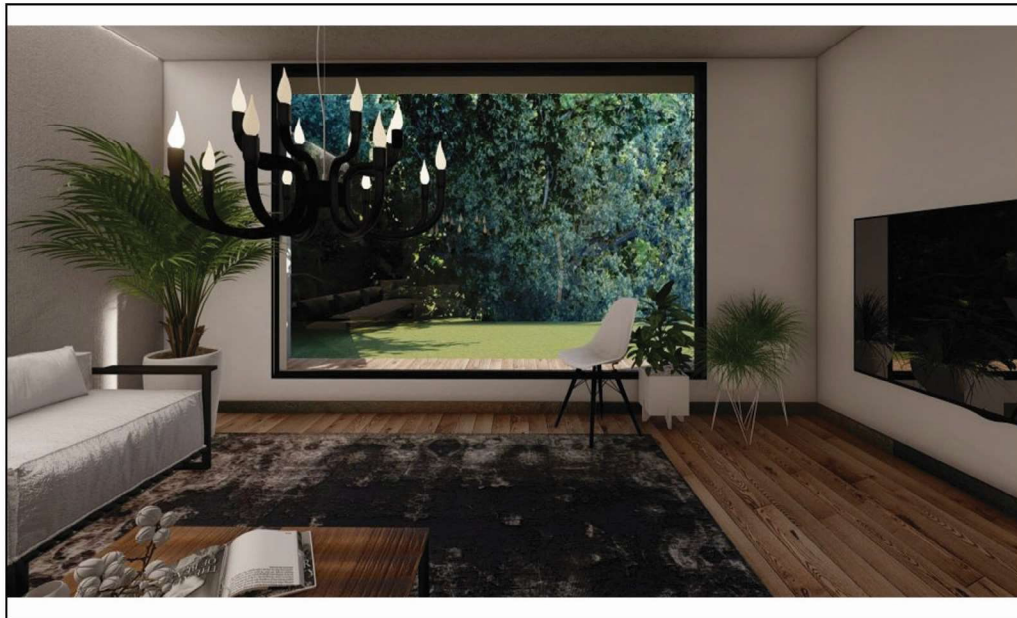
ZIGOOART

---

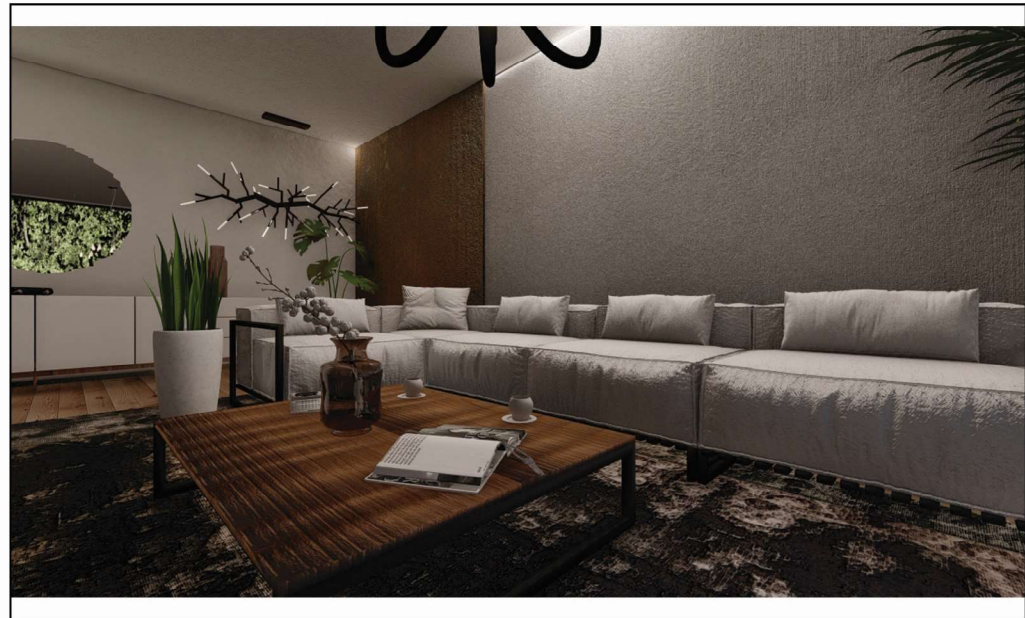
INTERIOR DESIGN COMPETITION

ESFAND 1399

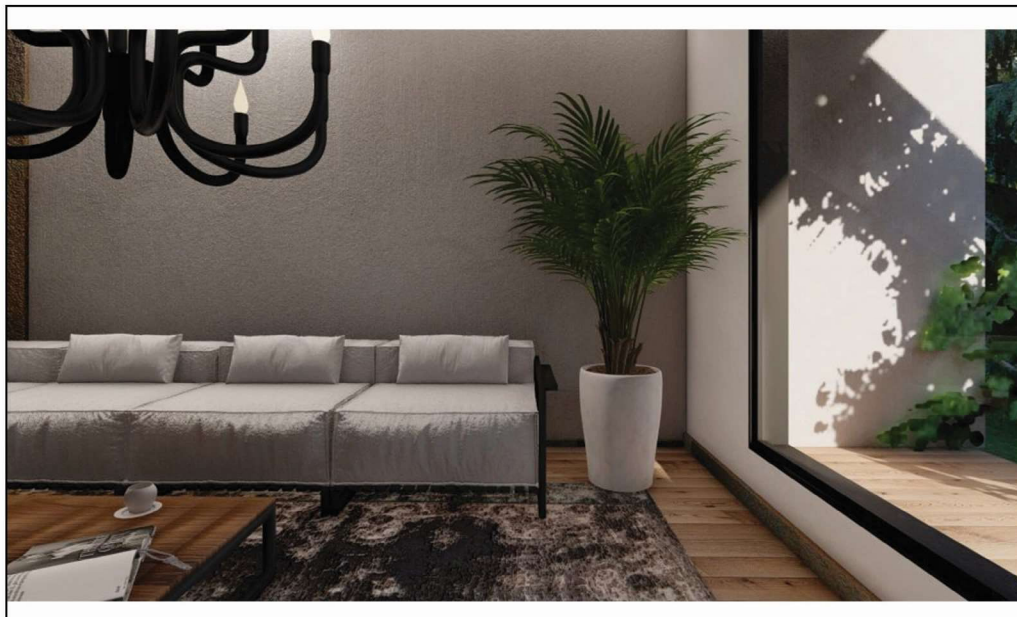
# ZIGOOART



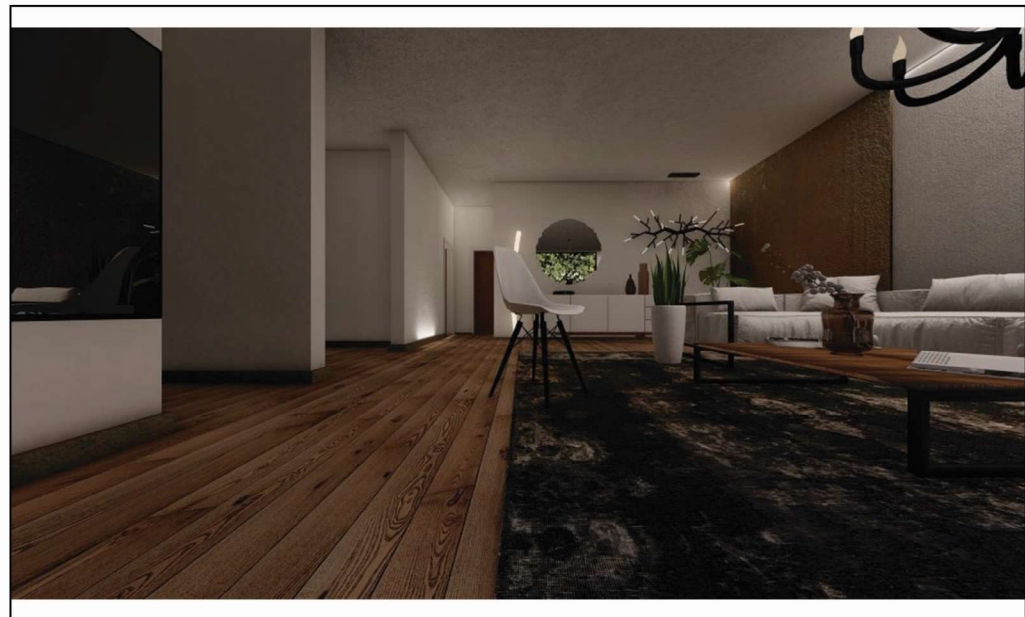
سالن - عكس ۲



سالن - عكس ۱



سالن - عكس ۴

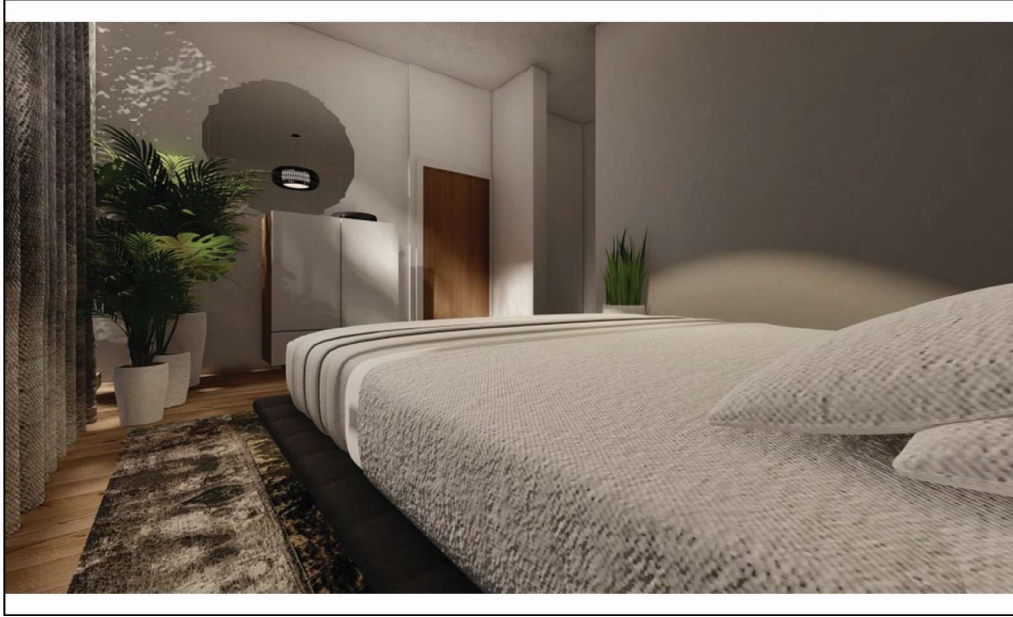


سالن - عكس ۳

PARTICIPANT 1021



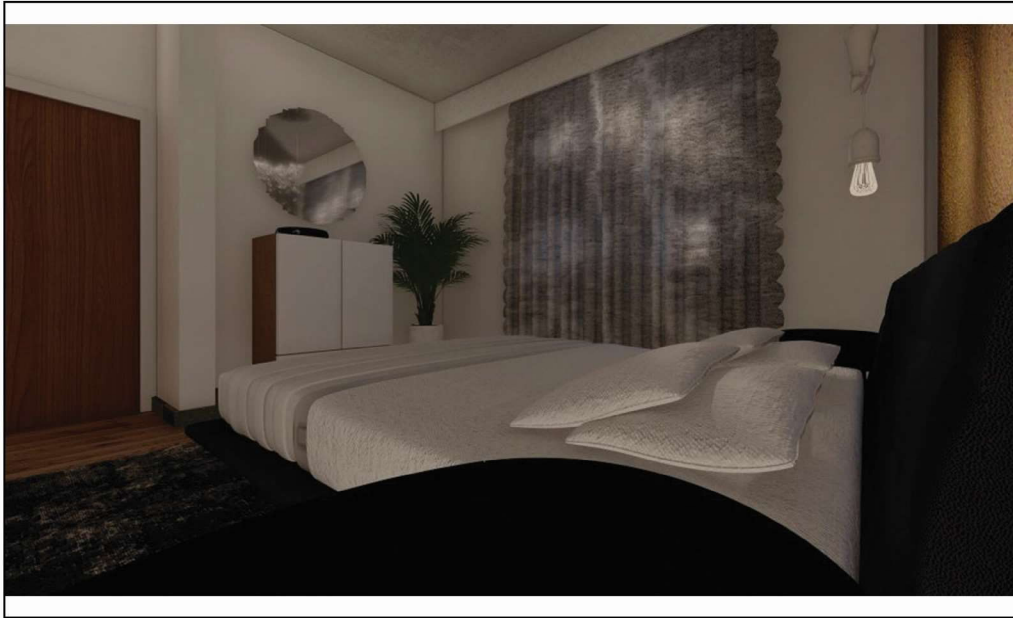
# ZIGOOART



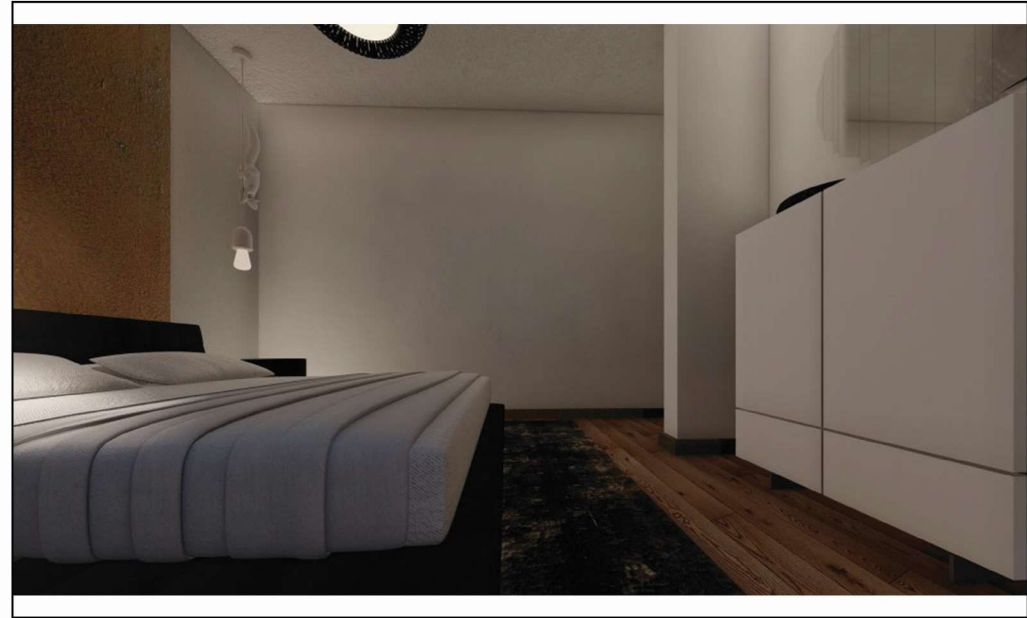
خواب مستر - عکس ۲



خواب مستر - عکس ۱



خواب ساده - عکس ۲



خواب ساده - عکس ۱

PARTICIPANT 1021

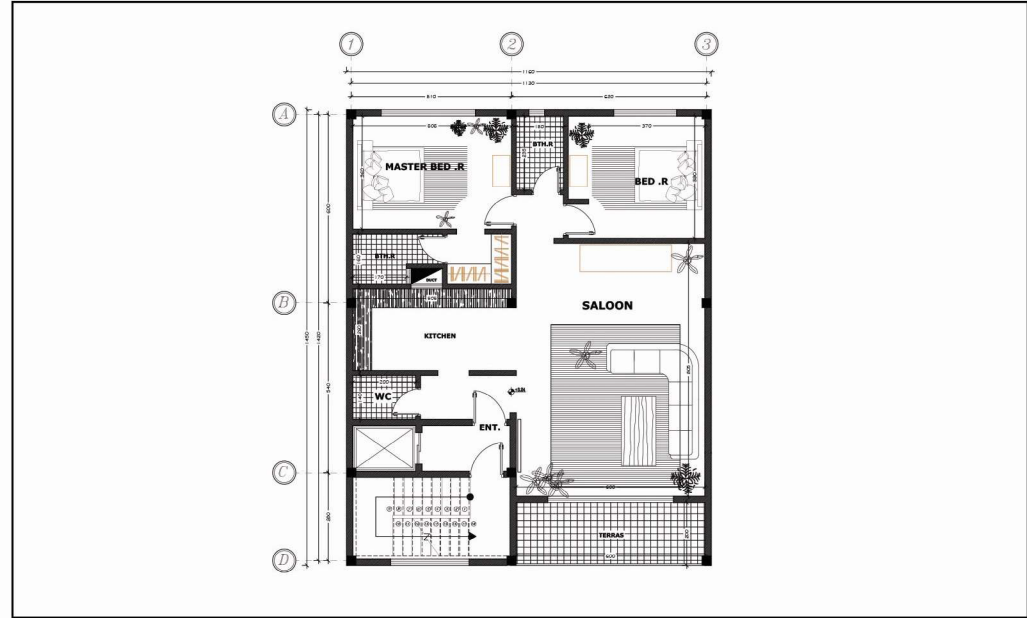
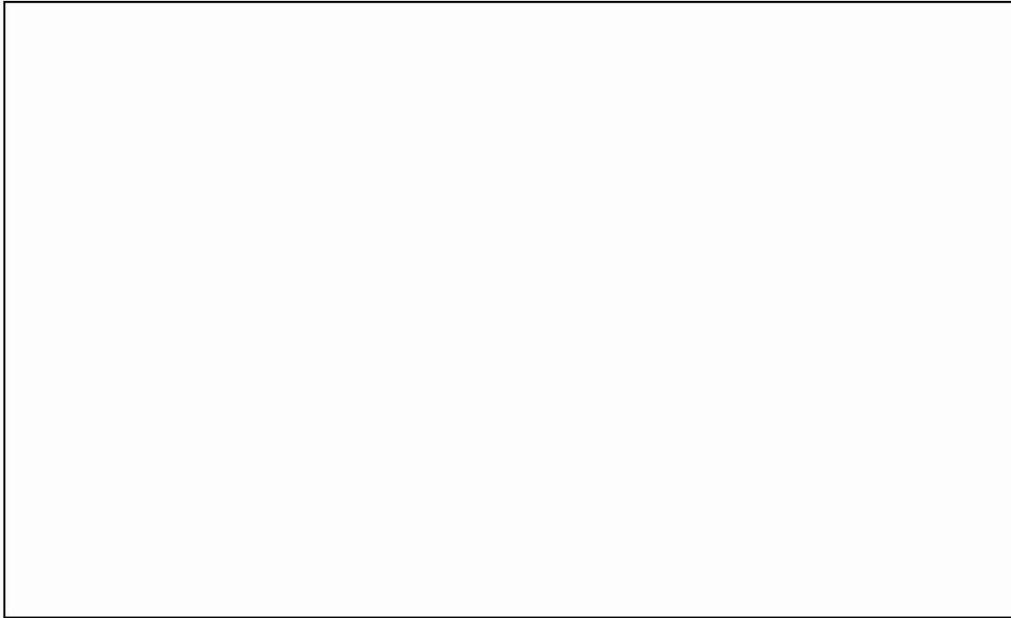
# ZIGOOART



رندر پلان



سایر



PARTICIPANT 1021

پلان چیدمان

---

ZIGOOART

---

INTERIOR DESIGN COMPETITION

ESFAND 1399

# ZIGOOART



سالن - عكس ۲



سالن - عكس ۱



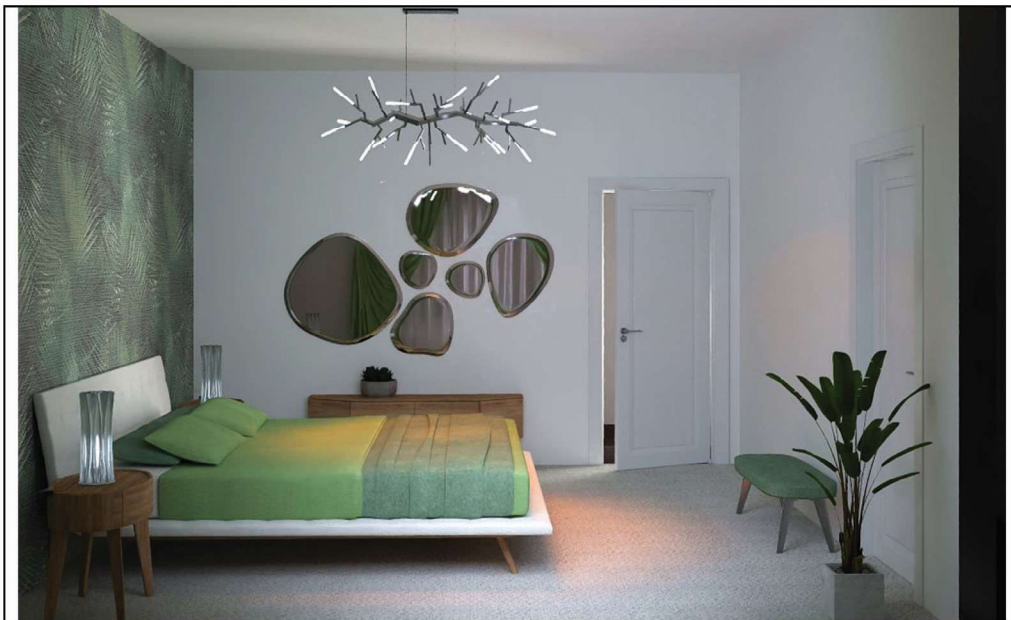
سالن - عكس ۴



سالن - عكس ۳

PARTICIPANT 1022

# ZIGOOART



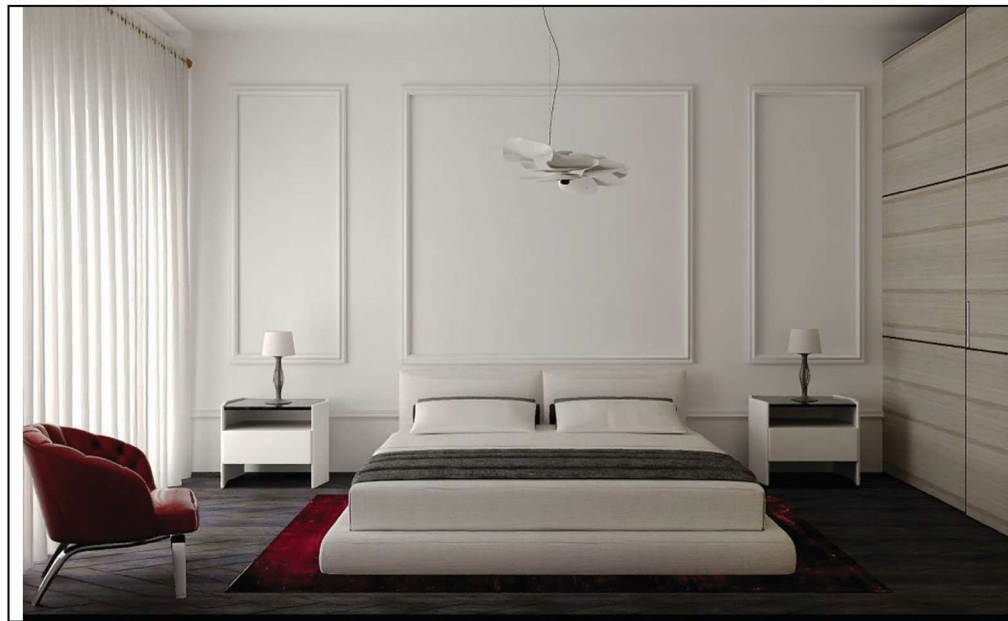
خواب مستر - عکس ۲



خواب مستر - عکس ۱



خواب ساده - عکس ۲



خواب ساده - عکس ۱

PARTICIPANT 1022

# ZIGOOART



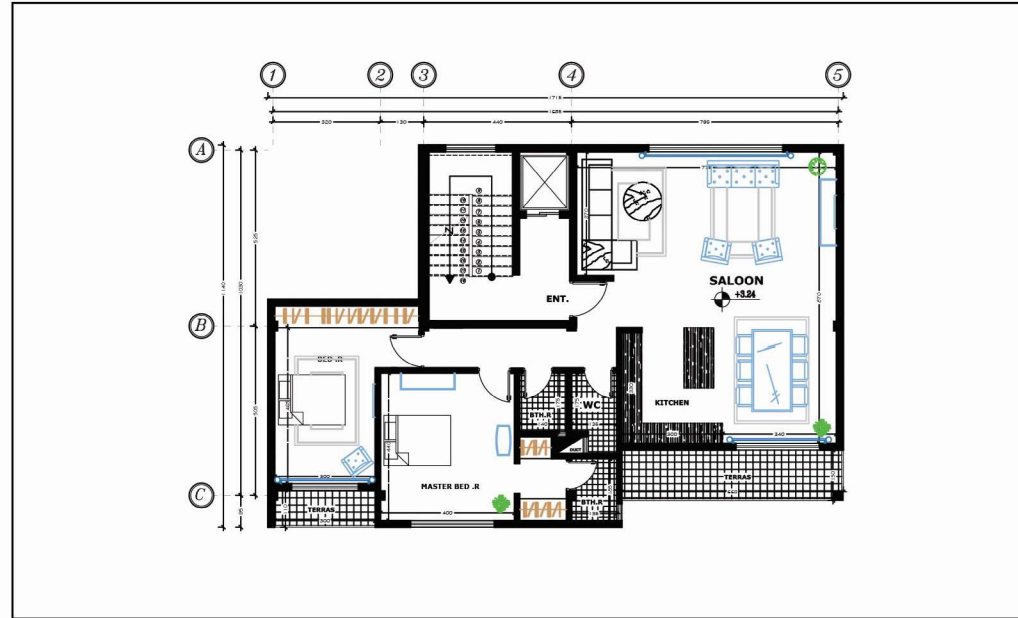
رندر پلان



سایر

توصیف و معرفی طراحی و توضیحات لازم:  
 در کل سبک طرح مدرن است. میخواستیم هر فضا حس جدید داشته باشد و از شلوغی پرهیز شود.  
 سالن سبک مدرن دارد و در چیدمان اتاق مستر اصول فنگ شویی را رعایت کردیم مثل مکان قرارگیری تخت، مکان قرارگیری آینه و... میخواستیم این اتاق حس طبیعت را القا کند، به همین علت از رنگ سبز و متریال چوب استفاده کردیم.  
 در اتاق دوم نهایت سادگی را رعایت کردیم و زیبایی را هم به همراه داشتیم. در این اتاق چالشی برای خودمان در نظر گرفتیم و رنگ جگری را با طوسی و سفید ست کردیم.

توضیحات شرکت کننده



پلان چیدمان

---

ZIGOOART

---

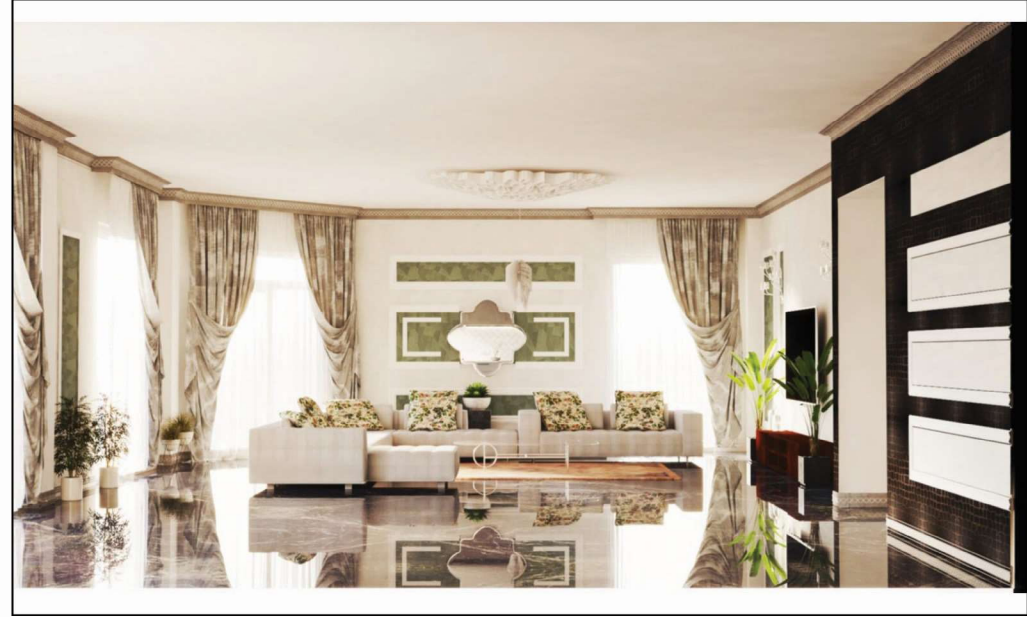
INTERIOR DESIGN COMPETITION

ESFAND 1399

# ZIGOOART



سالن - عكس ۲



سالن - عكس ۱



سالن - عكس ۴

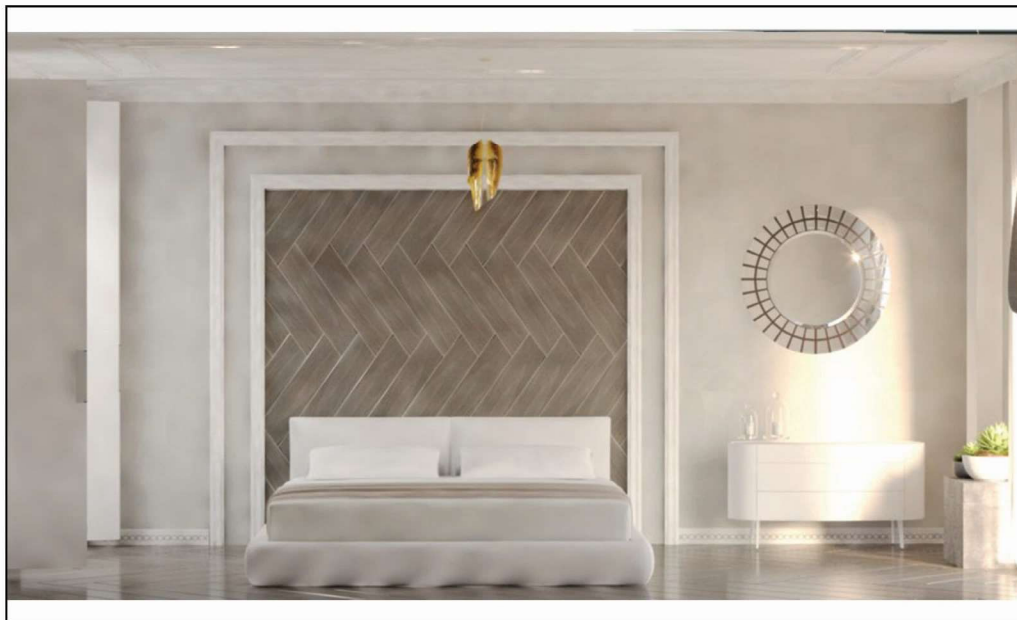


سالن - عكس ۳

PARTICIPANT 1023



# ZIGOOART



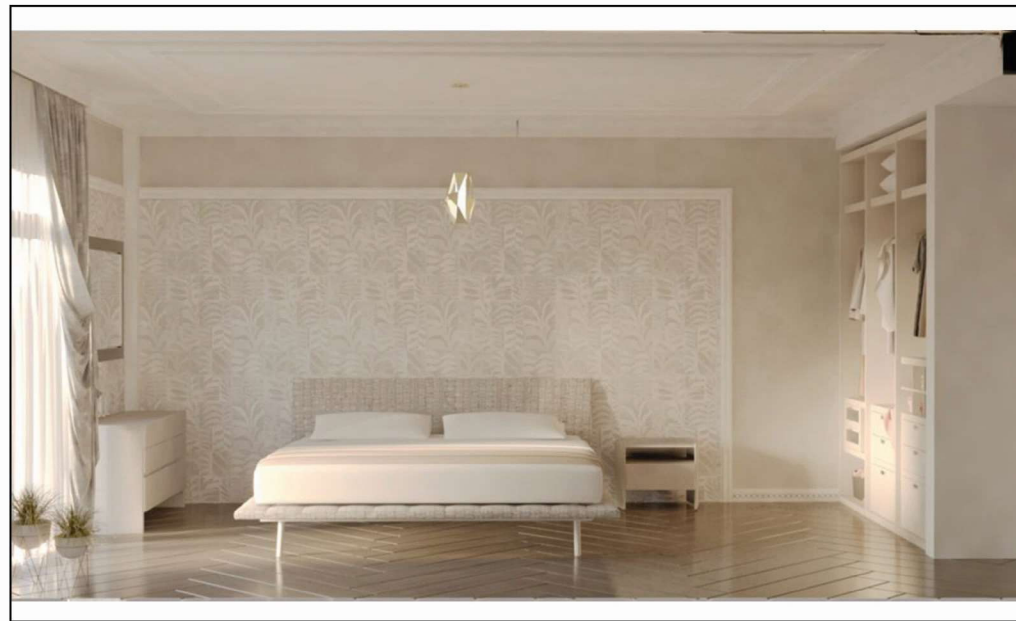
خواب مستر - عکس ۲



خواب مستر - عکس ۱



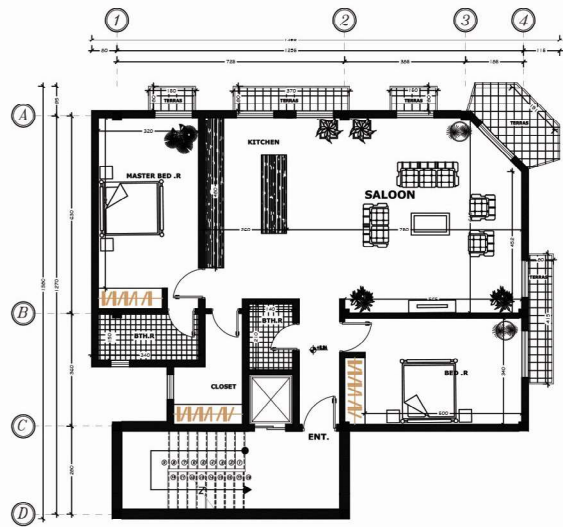
خواب ساده - عکس ۲



خواب ساده - عکس ۱

PARTICIPANT 1023

# ZIGOOART



پلان چیدمان



رندر پلان